

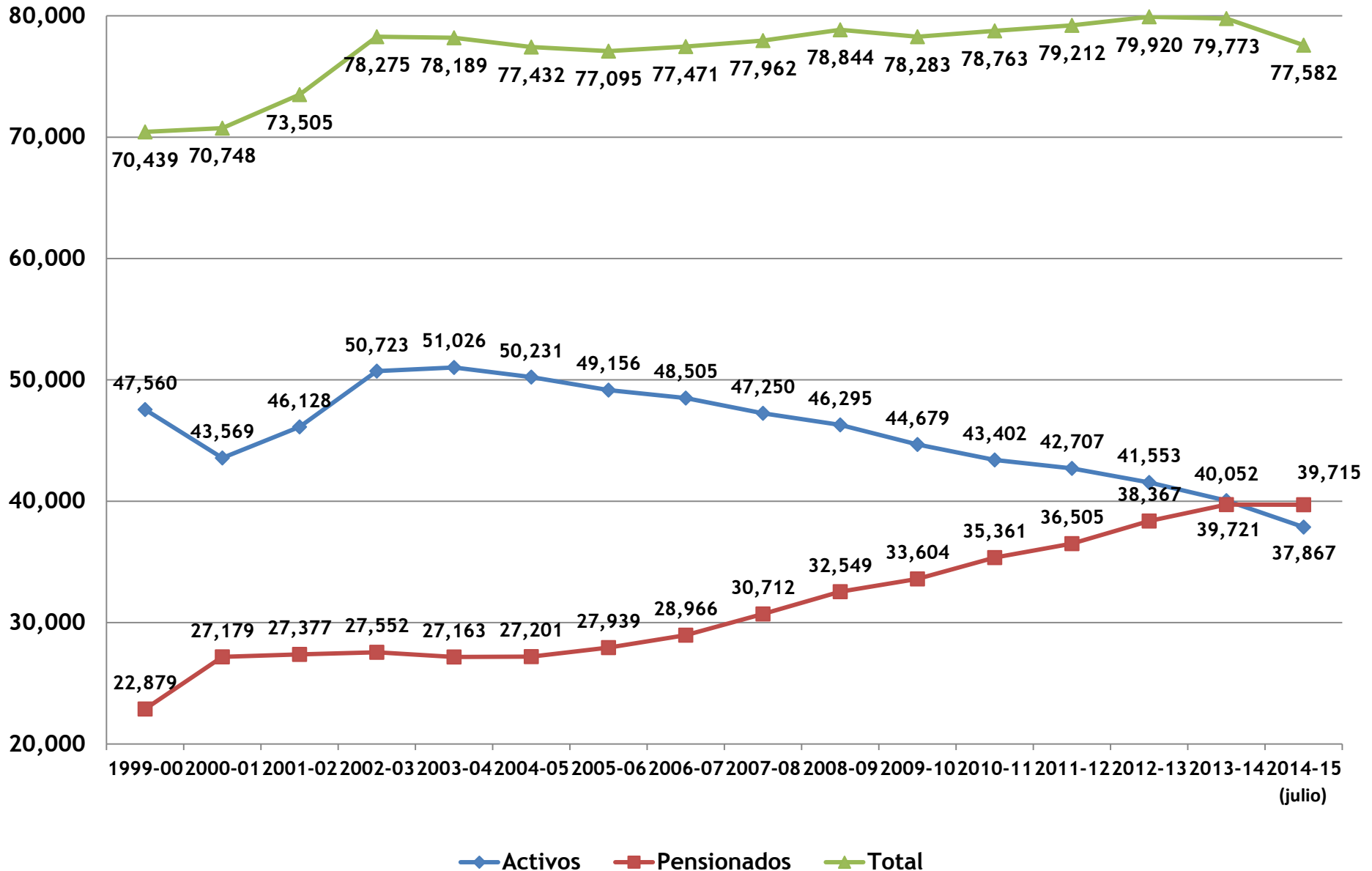
# Sistema de Retiro para Maestros

*Estadísticas de Julio 2014*

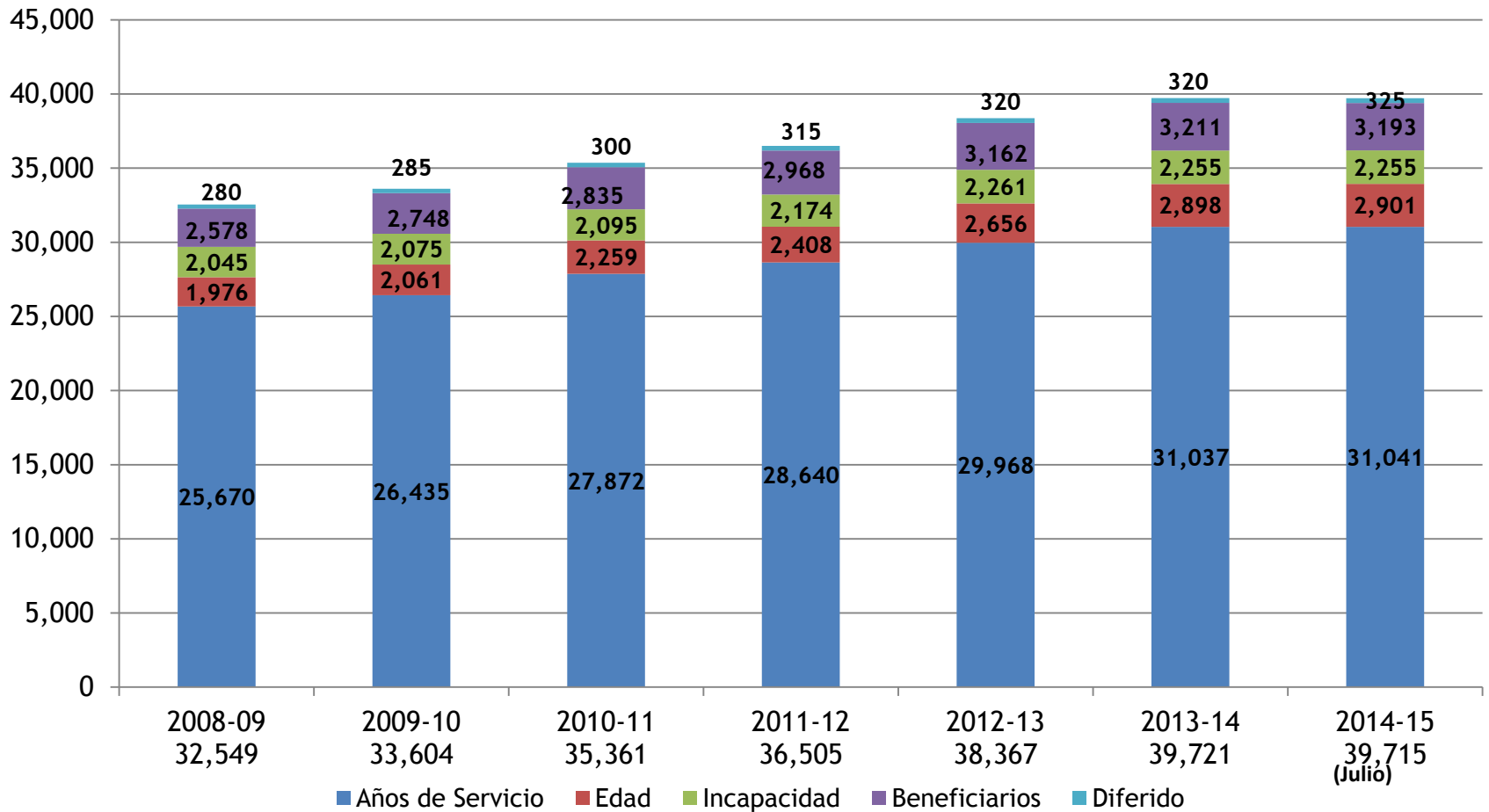
*Area Fiscal*



# Participantes Activos y Pensionados



# Pensionados por tipo de pensión



# Préstamos Otorgados AF 2012-13 y Actual 2013-14

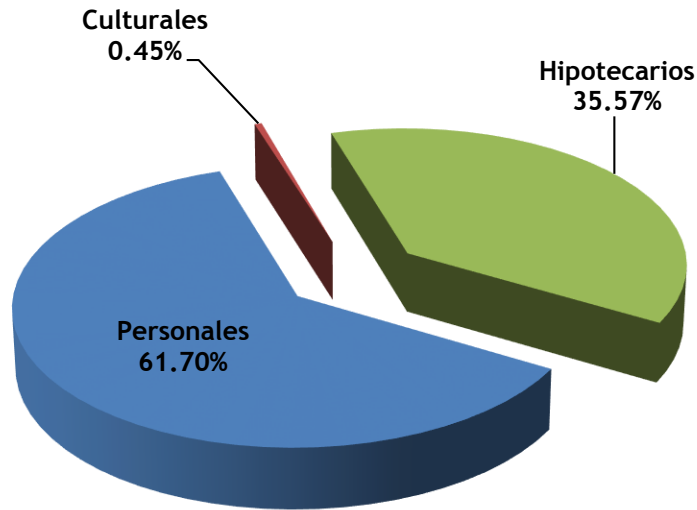
	Préstamo Personal		Préstamo Cultural		Préstamo Hipotecario		TOTAL	
AF 2012-13	Cantidad	Desembolso	Cantidad	Desembolso	Cantidad	Desembolso	Cantidad	Desembolso
Julio	1,510	\$5,380,666	13	\$24,921	11	\$1,320,778	1,534	\$6,726,366
Agosto	1,181	\$4,112,259	13	\$33,505	14	\$1,494,978	1,208	\$5,640,742
Septiembre	1,253	\$4,367,768	12	\$28,578	13	\$1,483,526	1,278	\$5,879,871
Octubre	1,315	\$4,730,003	18	\$37,855	24	\$2,229,871	1,392	\$6,997,729
Noviembre	1,287	\$4,661,210	21	\$48,897	18	\$1,828,434	1,326	\$6,538,540
Diciembre	1,653	\$5,707,146	15	\$44,382	15	\$1,640,462	1,683	\$7,391,990
Enero	1,071	\$3,939,758	2	\$4,809	12	\$1,219,673	1,085	\$5,164,240
Febrero	1,162	\$4,381,460	11	\$27,302	13	\$1,314,034	1,186	\$5,722,796
Marzo	1,110	\$4,135,502	18	\$42,104	24	\$2,326,340	1,152	\$6,503,945
Abril	1,332	\$5,363,786	37	\$88,273	14	\$1,250,887	1,383	\$6,702,946
Mayo	1,435	\$5,164,588	69	\$164,739	14	\$1,609,649	1,518	\$6,938,976
Junio	1,721	\$6,224,901	56	\$129,212	16	\$1,545,885	1,793	\$7,899,998
<b>TOTAL</b>	<b>16,030</b>	<b>\$58,169,047</b>	<b>285</b>	<b>\$674,577</b>	<b>188</b>	<b>\$19,264,517</b>	<b>16,538</b>	<b>\$78,108,139</b>
AF 2013-14	Cantidad	Desembolso	Cantidad	Desembolso	Cantidad	Desembolso	Cantidad	Desembolso
Julio	1,520	\$5,652,146	10	\$31,120	16	\$1,636,283	1,546	\$7,319,549
Agosto	1,194	\$4,006,178	11	\$20,962	13	\$1,132,149	1,218	\$5,159,289
Septiembre	1,124	\$3,890,920	7	\$14,343	17	\$1,935,105	1,148	\$5,840,368
Octubre	1,390	\$4,873,674	19	\$35,912	21	\$2,279,377	1,430	\$7,188,963
Noviembre	1,291	\$4,352,265	15	\$38,558	16	\$1,755,993	1,322	\$6,146,816
Diciembre	1,416	\$4,408,855	18	\$38,359	13	\$1,404,890	1,447	\$5,852,104
Enero	956	\$3,856,682	5	\$12,234	16	\$1,469,349	977	\$5,338,265
Febrero	1,198	\$5,161,454	15	\$41,868	17	\$1,735,362	1,230	\$6,938,684
Marzo	1,275	\$5,209,926	19	\$58,068	20	\$2,216,577	1,314	\$7,484,571
Abril	1,156	\$4,422,236	35	\$82,804	17	\$1,646,283	1,208	\$6,151,323
Mayo	1,458	\$5,180,719	45	\$98,357	14	\$1,250,199	1,517	\$6,529,275
Junio	1,928	\$6,952,794	67	\$165,015	17	\$1,567,388	2,012	\$8,685,197
<b>TOTAL</b>	<b>12,520</b>	<b>\$45,834,336</b>	<b>154</b>	<b>\$374,228</b>	<b>166</b>	<b>\$17,211,368</b>	<b>12,840</b>	<b>\$63,419,932</b>

# Préstamos Otorgados AF 2013-14 y Actual 2014-15

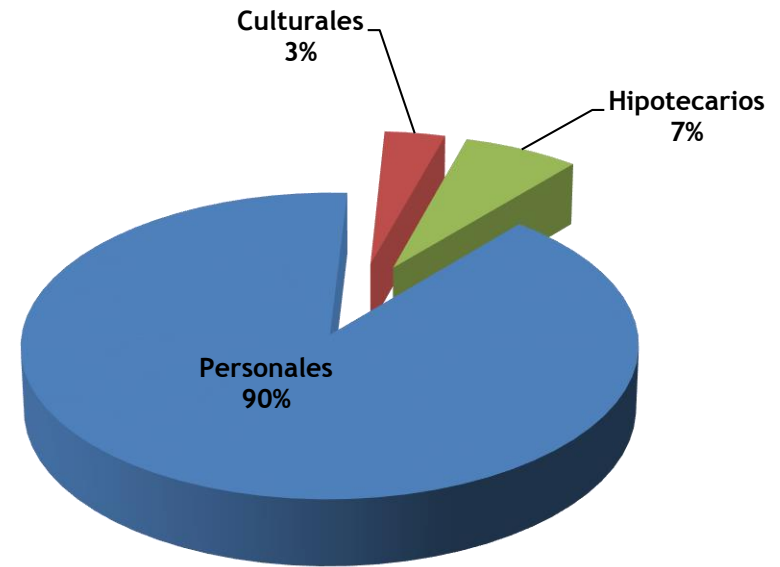
	Préstamo Personal		Préstamo Cultural		Préstamo Hipotecario		TOTAL	
AF 2013-14	Cantidad	Desembolso	Cantidad	Desembolso	Cantidad	Desembolso	Cantidad	Desembolso
Julio	1,520	\$5,652,146	10	\$31,120	16	\$1,636,283	1,546	\$7,319,549
Agosto	1,194	\$4,006,178	11	\$20,962	13	\$1,132,149	1,218	\$5,159,289
Septiembre	1,124	\$3,890,920	7	\$14,343	17	\$1,935,105	1,148	\$5,840,368
Octubre	1,390	\$4,873,674	19	\$35,912	21	\$2,279,377	1,430	\$7,188,963
Noviembre	1,291	\$4,352,265	15	\$38,558	16	\$1,755,993	1,322	\$6,146,816
Diciembre	1,416	\$4,408,855	18	\$38,359	13	\$1,404,890	1,447	\$5,852,104
Enero	956	\$3,856,682	5	\$12,234	16	\$1,469,349	977	\$5,338,265
Febrero	1,198	\$5,161,454	15	\$41,868	17	\$1,735,362	1,230	\$6,938,684
Marzo	1,275	\$5,209,926	19	\$58,068	20	\$2,216,577	1,314	\$7,484,571
Abril	1,156	\$4,422,236	35	\$82,804	17	\$1,646,283	1,208	\$6,151,323
Mayo	1,458	\$5,180,719	45	\$98,357	14	\$1,250,199	1,517	\$6,529,275
Junio	1,928	\$6,952,794	67	\$165,015	17	\$1,567,388	2,012	\$8,685,197
<b>TOTAL</b>	<b>12,520</b>	<b>\$45,834,336</b>	<b>154</b>	<b>\$374,228</b>	<b>166</b>	<b>\$17,211,368</b>	<b>12,840</b>	<b>\$63,419,932</b>
AF 2014-15	Cantidad	Desembolso	Cantidad	Desembolso	Cantidad	Desembolso	Cantidad	Desembolso
Julio	1,478	\$5,165,307	20	\$49,689	15	\$1,380,172	1,513	\$6,595,168
Agosto								
Septiembre								
Octubre								
Noviembre								
Diciembre								
Enero								
Febrero								
Marzo								
Abril								
Mayo								
Junio								
<b>TOTAL</b>	<b>1,478</b>	<b>\$5,165,307</b>	<b>20</b>	<b>\$49,689</b>	<b>15</b>	<b>\$1,380,172</b>	<b>1,513</b>	<b>\$6,595,168</b>

# Distribución Porcentual de la Cartera de Préstamos En Dólares y Unidades Julio 31, 2014

En Dólares



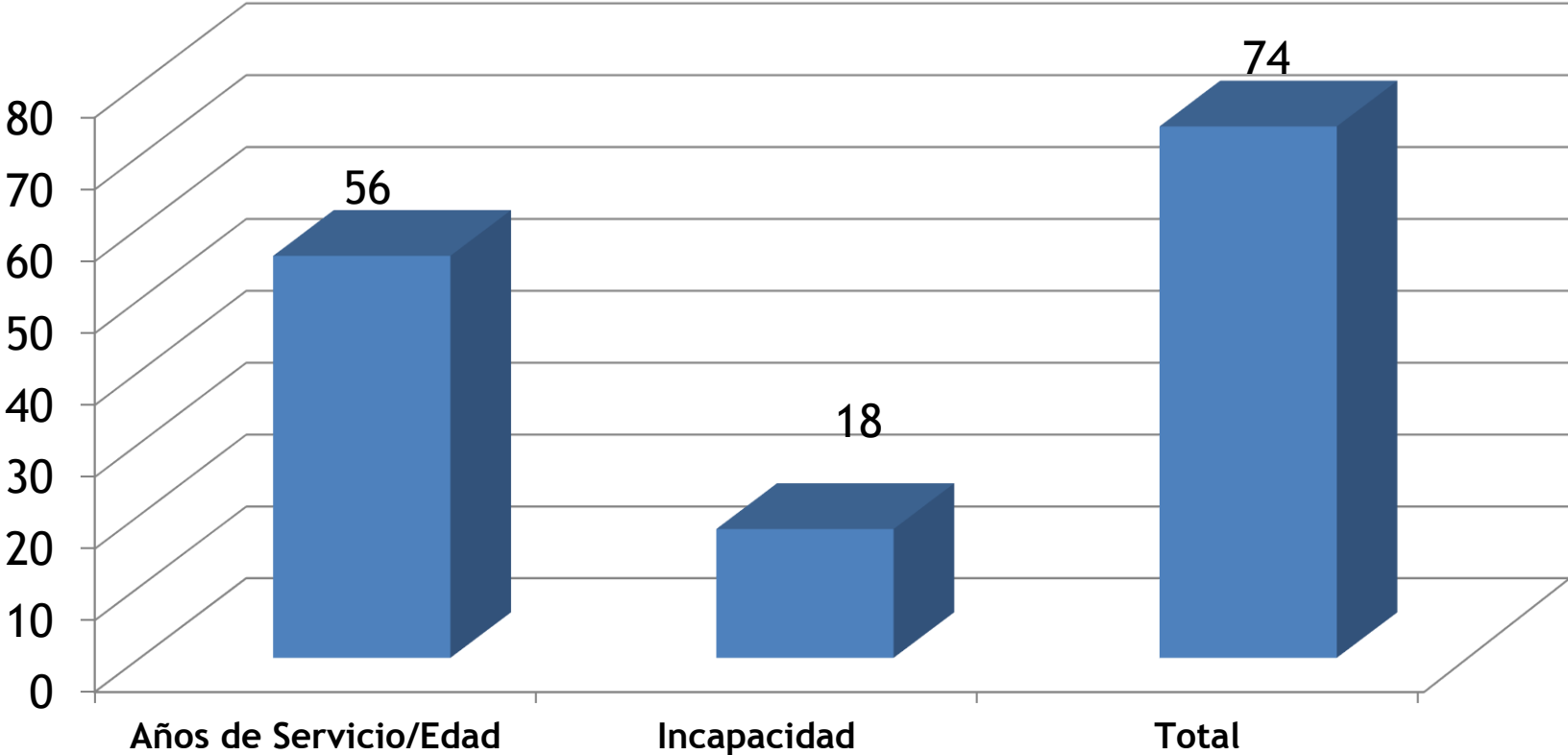
En Unidades



Personal	\$260,851,200
Cultural	\$1,890,027
Hipotecarios	\$160,003,380
TOTAL	\$422,744,607

Personal	34,269
Cultural	1,342
Hipotecarios	2,574
TOTAL	38,185

# Pensiones Aprobadas en julio 2014



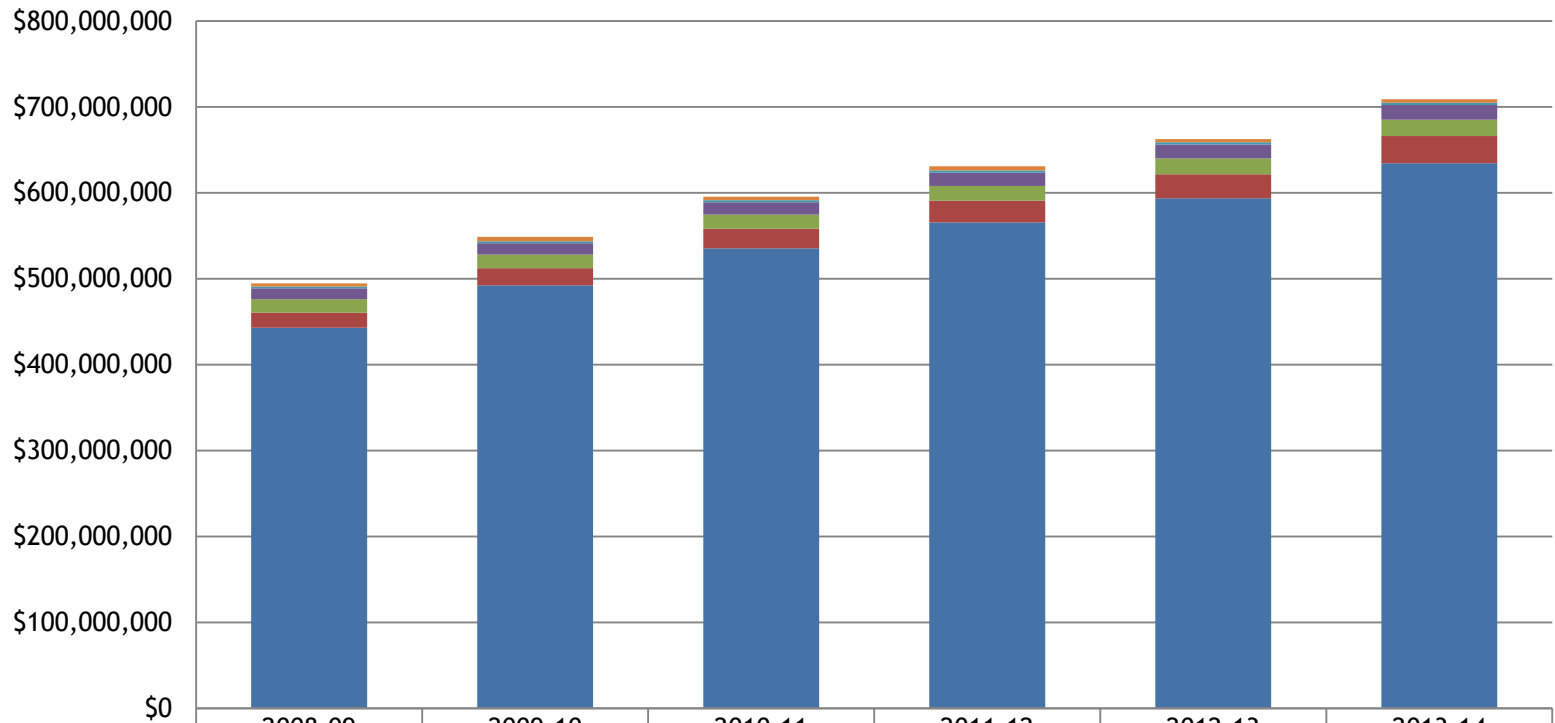
**Incremento Mensual**

**\$111,427**

**\$15,997**

**\$127,424**

# Pago de Beneficios a Participantes por Año Fiscal y tipo de pensión



	2008-09	2009-10	2010-11	2011-12	2012-13	2013-14
<b>Total</b>	<b>\$494,492,700</b>	<b>\$548,714,439</b>	<b>\$595,592,295</b>	<b>\$630,918,000</b>	<b>\$662,513,738</b>	<b>\$708,883,101</b>
Beneficios por Muerte	\$3,570,726	\$5,077,634	\$4,248,618	\$4,914,018	\$3,758,917	\$4,035,558
Diferido	\$2,104,240	\$2,235,189	\$2,384,092	\$2,528,488	\$2,578,385	\$2,636,074
Beneficiarios	\$12,752,878	\$13,364,877	\$14,347,079	\$15,408,659	\$16,199,351	\$17,104,394
Incapacidad	\$15,635,886	\$15,827,591	\$16,364,528	\$17,185,925	\$18,313,483	\$19,088,826
Edad	\$17,497,114	\$19,949,846	\$22,812,694	\$25,343,095	\$28,013,777	\$31,600,264
Años de Servicio	\$442,931,857	\$492,259,303	\$535,435,285	\$565,537,815	\$593,649,825	\$634,417,984