

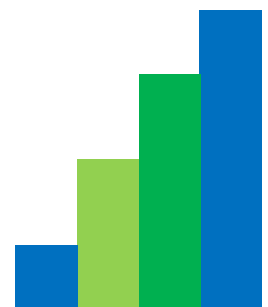


Physician
Correctional

REPORTE ESTADISTICO

Programa de Salud Correccional

Mayo, 2019



PHYSICIAN CORRECTIONAL, INC



Physician Correctional, Inc. es una corporación privada, que surge de la necesidad de desarrollar y brindar servicios integrados de salud física, dental y mental a todos los (as) sentenciados (as) y sumariados, (as) adultos y adultos jóvenes bajo la custodia de Departamento de Rehabilitación y Corrección de Puerto Rico. Nuestros modelos de servicio están basados en el cumplimiento del MMCHP y todas las órdenes y estipulaciones del Tribunal de los Estados Unidos para el Distrito de Puerto Rico en el caso Morales Feliciano vs Gobierno de Puerto Rico 79-004 (PG) y las regulaciones estatales aplicables. Como parte de nuestro modelo se incorporan los estándares de acreditación de la *National Commission on Correctional Health Care* que guían la prestación de servicios de salud

El modelo de servicios esta está dirigido a cubrir las necesidades de salud de la población confinada, enfatizando la promoción de la salud a través de la educación y modificación de estilos de vida para la disminución de conductas de alto riesgo y la prevención del deterioro de la salud de los confinados.

El reporte estadístico de los servicios de salud correccional presenta la estadística descriptiva del movimiento de servicios ofrecidos al confinado. Los datos son presentados utilizando la distribución de frecuencia para establecer el volumen de servicios, el porcentaje para determinar la eficiencia del servicio y la proporción o promedio para establecer la adecuación. los datos presentados corresponden al periodo del 1 al 31 de Mayo de 2019 y los datos acumulados desde julio 2018 a marzo, 2019.

Contenido

- Población Correccional por Institución

- Movimiento de Servicios en los Centros de Ingresos

- Movimiento de Servicios Ambulatorios

 - Solicitudes de Servicios Médicos - Sick Call

 - Servicios Ofrecidos en Clínicas Ambulatorias - Citas Intrainstitucionales

 - Servicios Especializados - Clínicas Inter Institucionales

 - Servicios de Clínicas Externa

 - Servicios de Salud Mental

 - Servicios Dentales

- Servicios de Sala de Emergencia

- Servicios Internos

 - Infirmery

 - Dormitorio Médico

 - Unidades Psicosociales

 - Unidades Residenciales de Tratamiento para Confinados con problemas adictivos

- Servicios de Hospitalización Psiquiátrica - CMC

- Educación en Salud

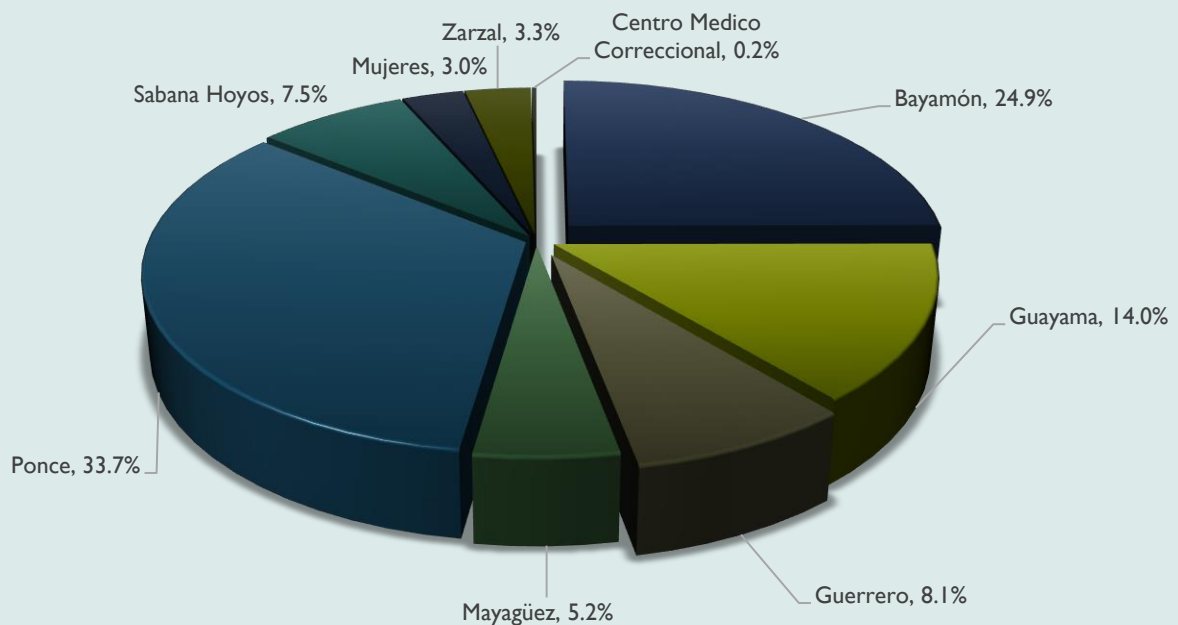
REPORTE MENSUAL ESTADISTICAS

Población

Mayo, 2019

Institución Correccional	Hombres	Mujeres	Total	Porciento
Bayamón	2,186		2,186	24.9%
Guayama	1,229		1,229	14.0%
Guerrero	707		707	8.1%
Mayagüez	459		459	5.2%
Ponce	2,952		2,952	33.7%
Sabana Hoyos	656		656	7.5%
Mujeres		266	266	3.0%
Zarzal	288		288	3.3%
Centro Medico Correccional	17	3	20	0.2%
Total	8,494	269	8,763	100.0%

Distribución de la Población Correccional por Institución

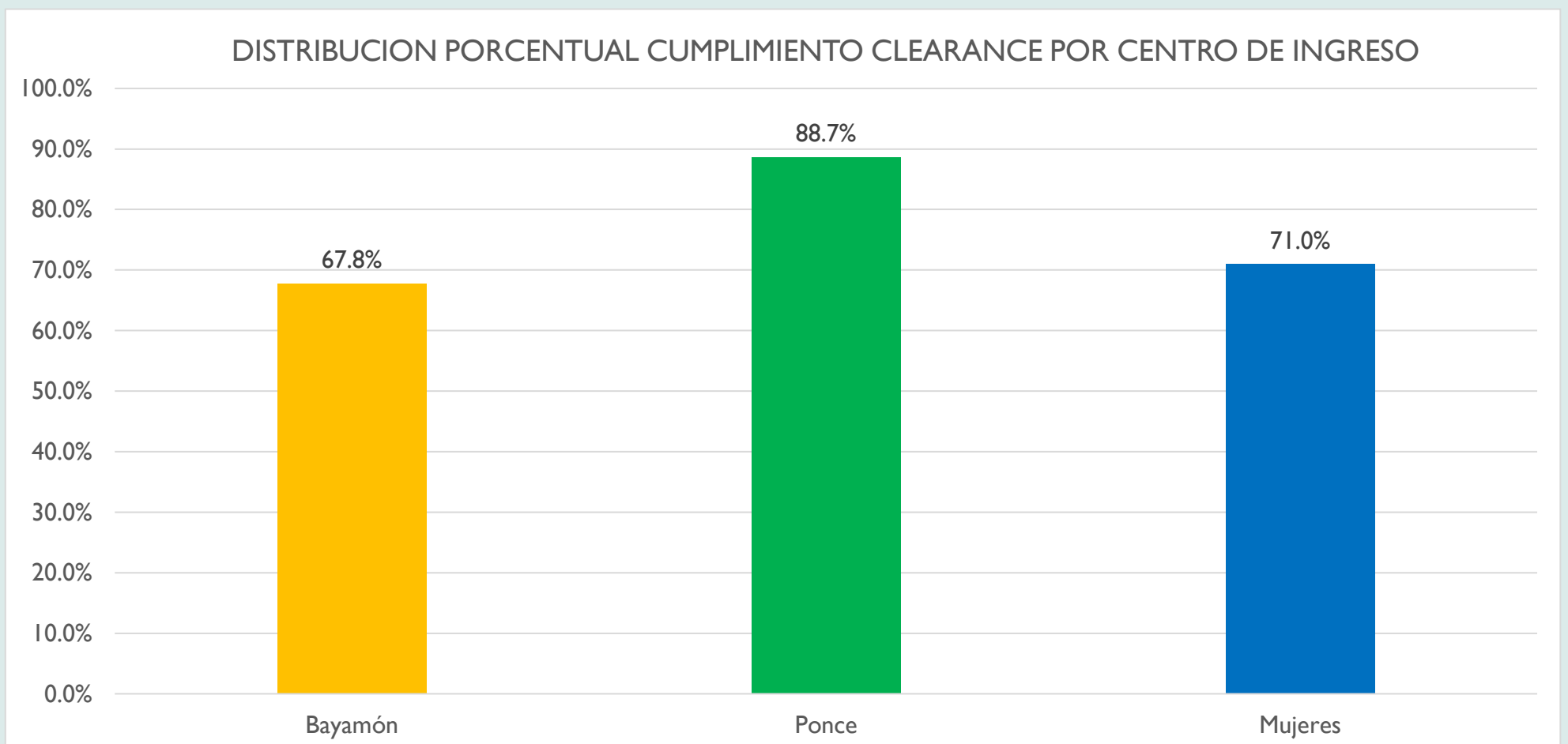
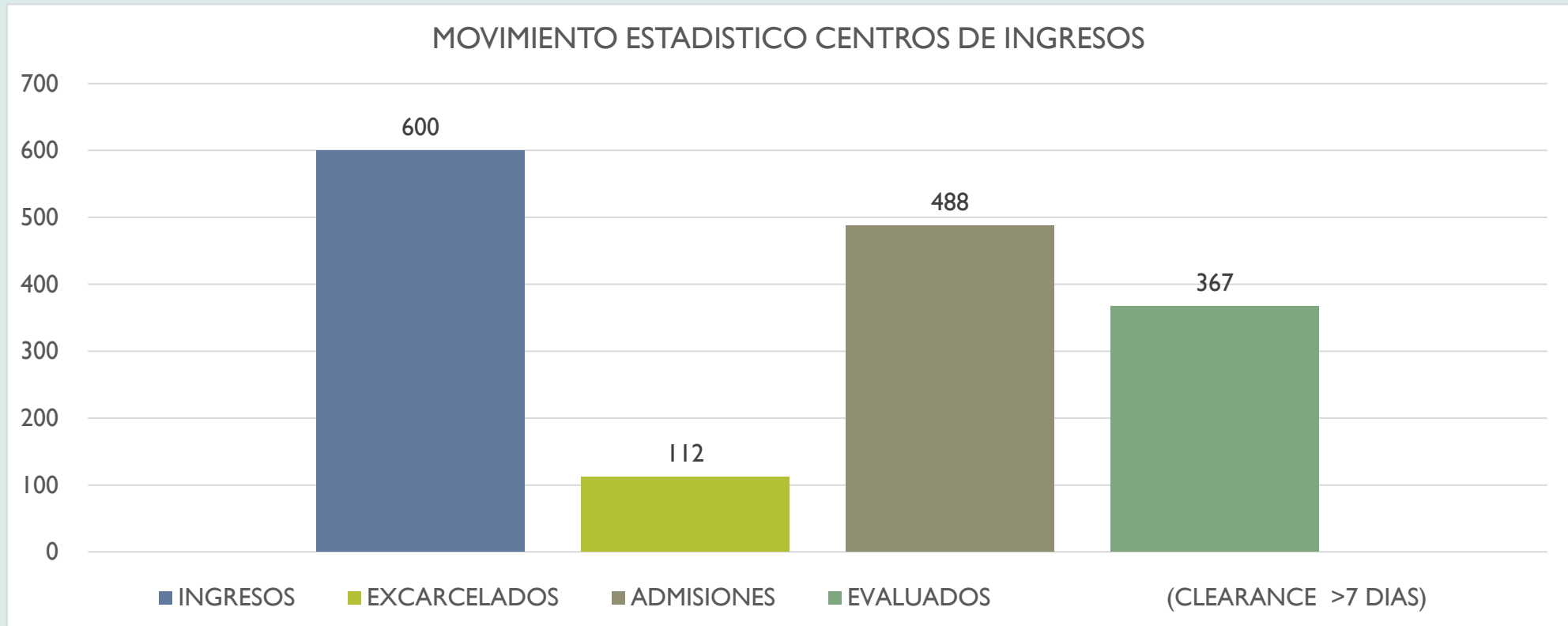


■ Bayamón ■ Guayama ■ Guerrero ■ Mayagüez ■ Ponce ■ Sabana Hoyos ■ Mujeres ■ Zarzal ■ Centro Medico Correccional

REPORTE MENSUAL ESTADISTICAS

Mayo, 2019

CENTRO DE INGRESOS	INGRESOS	EXCARCELADOS	ADMISIONES	EVALUADOS (CLEARANCE ≥7 DIAS)	CUMPLIMIENTO CLERANCE
Bayamón	363	74	289	196	67.8%
Ponce	193	25	168	149	88.7%
Mujeres	44	13	31	22	71.0%
General	600	112	488	367	75.2%



REPORTE MENSUAL ESTADISTICAS

Mayo, 2019

SICK CALL	PROGRAMADOS	ATENDIDOS	POR CIENTO
Bayamón	1,253	957	76.4%
Guayama	1,121	967	86.3%
Guerrero	553	295	53.3%
Mayagüez	165	162	98.2%
Ponce	2,619	2,001	76.4%
Sabana Hoyos	677	453	66.9%
Cárcel de Mujeres	593	312	52.6%
Zarzal	145	145	100.0%
Total	7,126	5,292	74.3%

CLINICAS AMBULATORIAS	PROGRAMADOS	ATENDIDOS	POR CIENTO
INTRAINSTITUCIONAL			
Bayamón	3,462	2,262	65.3%
Guayama	1,676	1,335	79.7%
Guerrero	515	319	61.9%
Mayagüez	607	432	71.2%
Ponce	2,437	1,601	65.7%
Sabana Hoyos	842	679	80.6%
Cárcel de Mujeres	621	347	55.9%
Zarzal	690	555	80.4%
Total	10,850	7,530	69.4%

CLINICAS ESPECIALIZAS	PROGRAMADOS	ATENDIDOS	POR CIENTO
INTER INSTITUCIONAL			
Optometría	114	69	60.5%
Optometría Ponce	121	72	59.5%
Cirugía Menor	172	85	49.4%
Dental Quirúrgico	43	21	48.8%
Fisiatría	78	43	55.1%
Terapia Física	433	205	47.3%
Maxilofacial	18	13	72.2%
Podiatra	18	13	72.2%
Nutrición	33	26	78.8%
Centro de Imágenes	57	35	61.4%
Radiología	25	22	88.0%
Psiquiatría/Tele psiquiatría	705	490	69.5%
Total	1,817	1,094	60.2%

CLINICAS/ESTUDIOS EXTERNOS	PROGRAMADOS	ATENDIDOS	POR CIENTO
EXTRA INSTITUCIONAL			
Bayamón	181	113	62.4%
Guayama	95	78	82.1%
Guerrero	34	25	73.5%
Mayagüez	29	21	72.4%
Ponce	153	85	55.6%
Sabana Hoyos	23	13	56.5%
Cárcel de Mujeres	11	8	72.7%
Zarzal	16	12	75.0%
Total	542	355	65.5%

Salud Mental	PROGRAMADOS	ATENDIDOS	POR CIENTO
Bayamón	2,010	1,329	66.1%
Guayama	893	803	89.9%
Guerrero	207	134	64.7%
Mayagüez	317	244	77.0%
Ponce	1,344	996	74.1%
Sabana Hoyos	409	372	91.0%
Cárcel de Mujeres	204	131	64.2%
Zarzal	265	197	74.3%
Total	5,649	4,206	74.5%

Servicios Dentales	PROGRAMADOS	ATENDIDOS	POR CIENTO
Bayamón	783	464	59.3%
Guayama	458	262	57.2%
Guerrero	239	139	58.2%
Mayagüez	115	74	64.3%
Ponce	426	159	37.3%
Sabana Hoyos	347	237	68.3%
Cárcel de Mujeres	121	69	57.0%
Zarzal	237	178	75.1%
Total	2,726	1,582	58.0%

Servicios Ambulatorios	PROGRAMADOS	ATENDIDOS	POR CIENTO
Bayamón	7,689	5,125	66.7%
Guayama	4,243	3,445	81.2%
Guerrero	1,548	912	58.9%
Mayagüez	1,233	933	75.7%
Ponce	6,979	4,842	69.4%
Sabana Hoyos	2,298	1,754	76.3%
Cárcel de Mujeres	1,550	867	55.9%
Zarzal	1,353	1,087	80.3%
Sub Total	26,893	18,965	70.5%
Servicios Especializados	1,817	1,094	60.2%
Total	28,710	20,059	69.9%

Servicios Ambulatorios	Confinados Atendidos	Censo Promedio Población	POR CIENTO
Bayamón*	5,125	2,206	43.0%
Guayama	3,445	1,229	35.7%
Guerrero	912	707	77.5%
Mayagüez	933	459	49.2%
Ponce	4,842	2,952	61.0%
Sabana Hoyos	1,754	656	37.4%
Cárcel de Mujeres	867	266	30.7%
Zarzal	1,087	288	26.5%
Total	18,965	8,763	46.2%

*Incluye población CCB y CMC

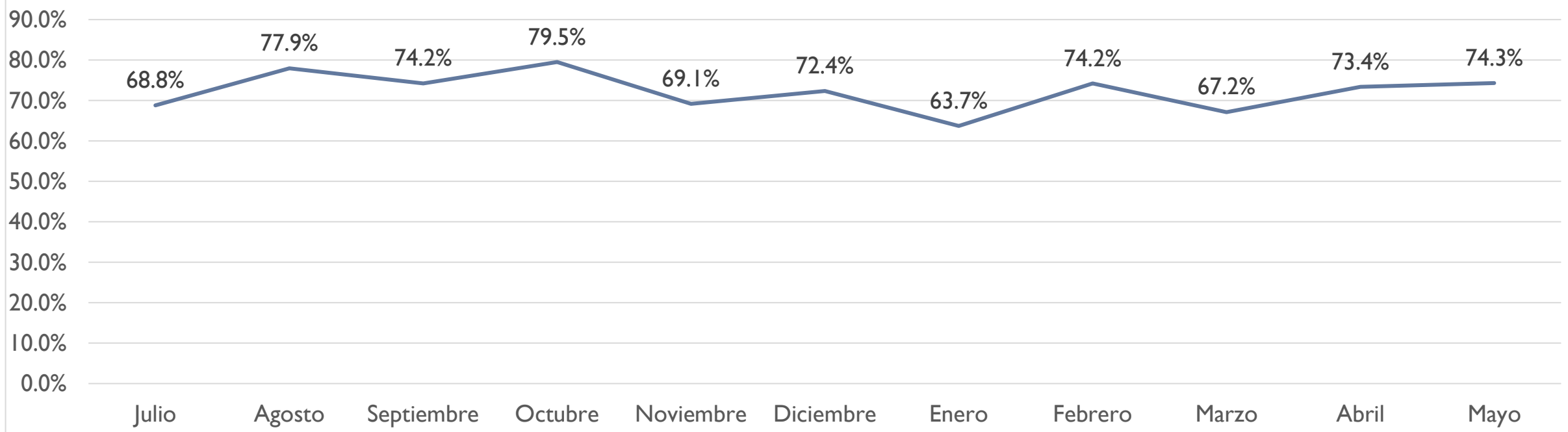
REPORTE MENSUAL ESTADISTICAS

Solicitudes de Servicios Médicos Sick Call

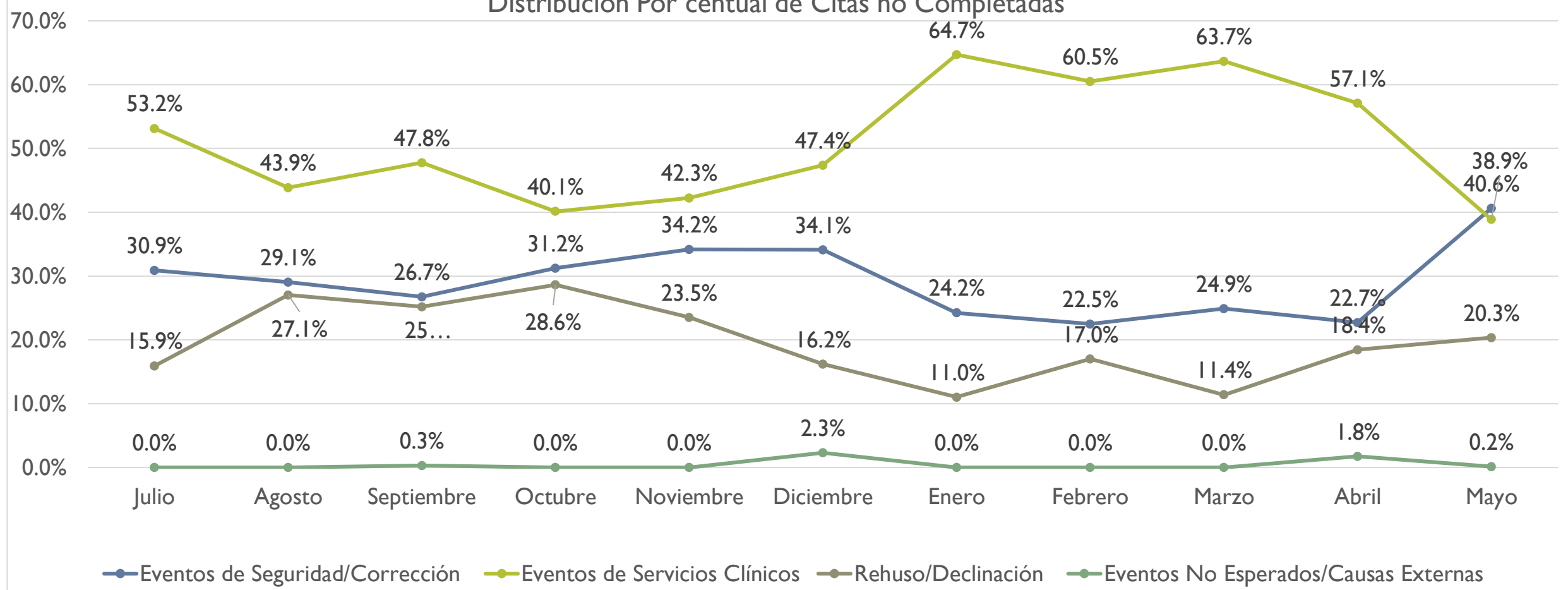
BAYAMON	Julio	Agosto	Septiembre	Octubre	Noviembre	Diciembre	Enero	Febrero	Marzo	Abril	Mayo	TOTAL
Servicios Médicos Solicitados	1,394	1,365	1,239	1,505	1,280	1,209	1,417	1,137	1,244	1,339	1,253	14,382
Servicios Médicos Atendidos	765	952	908	1,115	893	841	807	664	618	906	957	9,426
Servicios Médicos No Atendidos	629	413	331	390	387	368	610	473	626	433	296	4,956
Por ciento de Solicitudes Atendidas	54.9%	69.7%	73.3%	74.1%	69.8%	69.6%	57.0%	58.4%	49.7%	67.7%	76.4%	65.5%
Servicios no fue ofrecido debido a:												
Eventos de Seguridad/Corrección	77	66	65	86	101	106	121	31	26	85	50	814
Eventos de Servicios Clínicos	400	165	95	104	140	131	383	368	548	242	162	2,738
Rehusos/Declinación	152	182	171	200	146	131	106	74	52	106	84	1,404
Eventos No Esperados/Causas Externas	0	0	0	0	0	0	0	0	0	0	0	0
Total	629	413	331	390	387	368	610	473	626	433	296	4,956
GUAYAMA	Julio	Agosto	Septiembre	Octubre	Noviembre	Diciembre	Enero	Febrero	Marzo	Abril	Mayo	TOTAL
Servicios Médicos Solicitados	935	1,088	1,055	1,114	1,074	1,003	1,516	966	976	970	1,121	11,818
Servicios Médicos Atendidos	745	751	728	875	481	570	642	754	682	812	967	8,007
Servicios Médicos No Atendidos	190	337	327	239	593	433	874	212	294	158	154	3,811
Por ciento de Solicitudes Atendidas	79.7%	69.0%	69.0%	78.5%	44.8%	56.8%	42.3%	78.1%	69.9%	83.7%	86.3%	67.8%
Servicios no fue ofrecido debido a:												
Eventos de Seguridad/Corrección	27	27	26	26	46	18	132	37	55	22	12	428
Eventos de Servicios Clínicos	100	213	207	120	512	376	681	97	164	48	49	2,567
Rehusos/Declinación	63	97	94	93	35	39	61	78	75	88	90	813
Eventos No Esperados/Causas Externas	0	0	0	0	0	0	0	0	0	0	3	3
Total	190	337	327	239	593	433	874	212	294	158	154	3,811
GUERRERO	Julio	Agosto	Septiembre	Octubre	Noviembre	Diciembre	Enero	Febrero	Marzo	Abril	Mayo	TOTAL
Servicios Médicos Solicitados	679	512	568	677	603	595	675	406	602	581	553	6,451
Servicios Médicos Atendidos	310	326	189	265	235	246	275	316	337	332	295	3,126
Servicios Médicos No Atendidos	369	186	379	412	368	349	400	90	265	249	258	3,325
Por ciento de Solicitudes Atendidas	45.7%	63.7%	33.3%	39.1%	39.0%	41.3%	40.7%	77.8%	56.0%	57.1%	53.3%	48.5%
Servicios no fue ofrecido debido a:												
Eventos de Seguridad/Corrección	78	62	66	110	194	117	58	31	52	38	127	933
Eventos de Servicios Clínicos	255	83	286	274	3	179	320	42	189	194	110	1,935
Rehusos/Declinación	36	41	22	28	171	14	22	17	24	17	21	413
Eventos No Esperados/Causas Externas	0	0	5	0	0	39	0	0	0	0	0	44
Total	369	186	379	412	368	349	400	90	265	249	258	3,325
MAYAGUEZ	Julio	Agosto	Septiembre	Octubre	Noviembre	Diciembre	Enero	Febrero	Marzo	Abril	Mayo	TOTAL
Servicios Médicos Solicitados	140	160	146	162	171	145	181	161	178	190	165	1,799
Servicios Médicos Atendidos	136	159	145	161	170	141	175	161	174	178	162	1,762
Servicios Médicos No Atendidos	4	1	1	1	1	4	6	0	4	12	3	37
Por ciento de Solicitudes Atendidas	97.1%	99.4%	99.3%	99.4%	99.4%	97.2%	96.7%	100.0%	97.8%	93.7%	98.2%	97.9%
Servicios no fue ofrecido debido a:												
Eventos de Seguridad/Corrección	0	0	0	0	0	2	1	0	2	8	1	14
Eventos de Servicios Clínicos	0	0	0	0	0	0	0	0	0	0	0	0
Rehusos/Declinación	4	1	1	1	1	2	5	0	2	4	2	23
Eventos No Esperados/Causas Externas	0	0	0	0	0	0	0	0	0	0	0	0
Total	4	1	1	1	1	4	6	0	4	12	3	37
PONCE	Julio	Agosto	Septiembre	Octubre	Noviembre	Diciembre	Enero	Febrero	Marzo	Abril	Mayo	TOTAL
Servicios Médicos Solicitados	2,611	2,495	2,171	2,684	2,328	2,029	2,786	2,366	2,487	2,517	2,619	27,093
Servicios Médicos Atendidos	1,963	2,047	1,715	2,332	1,834	1,656	2,057	1,902	1,898	1,800	2,001	21,205
Servicios Médicos No Atendidos	648	448	456	352	494	373	729	464	589	717	618	5,888
Por ciento de Solicitudes Atendidas	75.2%	82.0%	79.0%	86.9%	78.8%	81.6%	73.8%	80.4%	76.3%	71.5%	76.4%	78.3%
Servicios no fue ofrecido debido a:												
Eventos de Seguridad/Corrección	410	255	261	233	314	314	336	174	217	193	319	3,026
Eventos de Servicios Clínicos	189	146	138	72	144	48	335	245	331	473	204	2,325
Rehusos/Declinación	49	47	57	47	36	11	58	45	41	51	95	537
Eventos No Esperados/Causas Externas	0	0	0	0	0	0	0	0	0	0	0	0
Total	648	448	456	352	494	373	729	464	589	717	618	5,888

SABANA HOYOS	Julio	Agosto	Septiembre	Octubre	Noviembre	Diciembre	Enero	Febrero	Marzo	Abril	Mayo	TOTAL
Servicios Médicos Solicitados	607	618	599	663	508	562	577	564	556	668	677	6,599
Servicios Médicos Atendidos	394	547	531	593	431	471	469	478	487	532	453	5,386
Servicios Médicos No Atendidos	213	71	69	70	77	91	108	86	69	136	224	1,214
Por ciento de Solicitudes Atendidas	64.9%	88.5%	88.5%	89.4%	84.8%	83.8%	81.3%	84.8%	87.6%	79.6%	66.9%	81.6%
Servicios no fue ofrecido debido a:												
Eventos de Seguridad/Corrección	1	16	16	15	3	1	18	13	0	39	32	154
Eventos de Servicios Clínicos	208	50	49	48	67	67	85	67	66	59	188	954
Rehusos/Declinación	4	5	5	7	7	23	5	6	3	6	4	75
Eventos No Esperados/Causas Externas	0	0	0	0	0	0	0	0	0	32	0	32
Total	213	71	69	70	77	91	108	86	69	136	224	1,214
MUJERES	Julio	Agosto	Septiembre	Octubre	Noviembre	Diciembre	Enero	Febrero	Marzo	Abril	Mayo	TOTAL
Servicios Médicos Solicitados	770	629	425	618	608	459	444	692	860	494	593	6,592
Servicios Médicos Atendidos	558	544	365	538	472	385	383	359	400	372	312	4,688
Servicios Médicos No Atendidos	212	85	60	80	136	74	61	333	460	122	281	1,904
Por ciento de Solicitudes Atendidas	72.5%	86.5%	85.9%	87.1%	77.6%	83.9%	86.3%	51.9%	46.5%	75.3%	52.6%	71.1%
Servicios no fue ofrecido debido a:												
Eventos de Seguridad/Corrección	107	22	0	12	45	19	10	87	223	30	204	759
Eventos de Servicios Clínicos	52	19	1	2	3	1	0	184	171	27	0	460
Rehusos/Declinación	53	44	59	66	88	54	51	62	66	65	77	685
Eventos No Esperados/Causas Externas	0	0	0	0	0	0	0	0	0	0	0	0
Total	212	85	60	80	136	74	61	333	460	122	281	1,904
ZARZAL	Julio	Agosto	Septiembre	Octubre	Noviembre	Diciembre	Enero	Febrero	Marzo	Abril	Mayo	TOTAL
Servicios Médicos Solicitados	129	114	97	110	90	119	84	129	121	112	145	1,250
Servicios Médicos Atendidos	129	114	97	110	90	119	84	129	121	112	145	1,250
Servicios Médicos No Atendidos	0	0	0	0	0	0	0	0	0	0	0	0
Por ciento de Solicitudes Atendidas	100.0%	100.0%	100.0%	100.0%	100.0%	100.0%	100.0%	100.0%	100.0%	100.0%	100.0%	100.0%
Servicios no fue ofrecido debido a:												
Eventos de Seguridad/Corrección	0	0	0	0	0	0	0	0	0	0	0	0
Eventos de Servicios Clínicos	0	0	0	0	0	0	0	0	0	0	0	0
Rehusos/Declinación	0	0	0	0	0	0	0	0	0	0	0	0
Eventos No Esperados/Causas Externas	0	0	0	0	0	0	0	0	0	0	0	0
Total	0	0	0	0	0	0	0	0	0	0	0	0
PROGRAMA DE SALUD CORRECCIONAL	Julio	Agosto	Septiembre	Octubre	Noviembre	Diciembre	Enero	Febrero	Marzo	Abril	Mayo	TOTAL
Servicios Médicos Solicitados	7,265	6,981	6,301	7,533	6,662	6,121	7,680	6,421	7,024	6,871	7,126	75,985
Servicios Médicos Atendidos	5,000	5,440	4,678	5,989	4,606	4,429	4,892	4,763	4,717	5,044	5,292	54,850
Servicios Médicos No Atendidos	2,265	1,541	1,623	1,544	2,056	1,692	2,788	1,658	2,307	1,827	1,834	21,135
Por ciento de Solicitudes Atendidas	68.8%	77.9%	74.2%	79.5%	69.1%	72.4%	63.7%	74.2%	67.2%	73.4%	74.3%	72.2%
Servicios no fueron ofrecido debido a:												
Eventos de Seguridad/Corrección	700	448	434	482	703	577	676	373	575	415	745	6,128
Eventos de Servicios Clínicos	1,204	676	775	620	869	802	1,804	1,003	1,469	1,043	713	10,978
Rehusos/Declinación	361	417	409	442	484	274	308	282	263	337	373	3,950
Eventos No Esperados/Causas Externas	0	0	5	0	0	39	0	0	0	32	3	79
Total	2,265	1,541	1,623	1,544	2,056	1,692	2,788	1,658	2,307	1,827	1,834	21,135
Distribución porcentual de no atendidos												
Eventos de Seguridad/Corrección	30.9%	29.1%	26.7%	31.2%	34.2%	34.1%	24.2%	22.5%	24.9%	22.7%	40.6%	29.0%
Eventos de Servicios Clínicos	53.2%	43.9%	47.8%	40.1%	42.3%	47.4%	64.7%	60.5%	63.7%	57.1%	38.9%	51.9%
Rehusos/Declinación	15.9%	27.1%	25.2%	28.6%	23.5%	16.2%	11.0%	17.0%	11.4%	18.4%	20.3%	18.7%
Eventos No Esperados/Causas Externas	0.0%	0.0%	0.3%	0.0%	0.0%	2.3%	0.0%	0.0%	0.0%	1.8%	0.2%	0.4%
Total	100.0%	100.0%	100.0%	100.0%	100.0%	100.0%	100.0%	100.0%	100.0%	100.0%	100.0%	100.0%

Distribución porcentual de solicitudes de servicios médicos completadas Sick Call



Distribución Por centual de Citas no Completadas



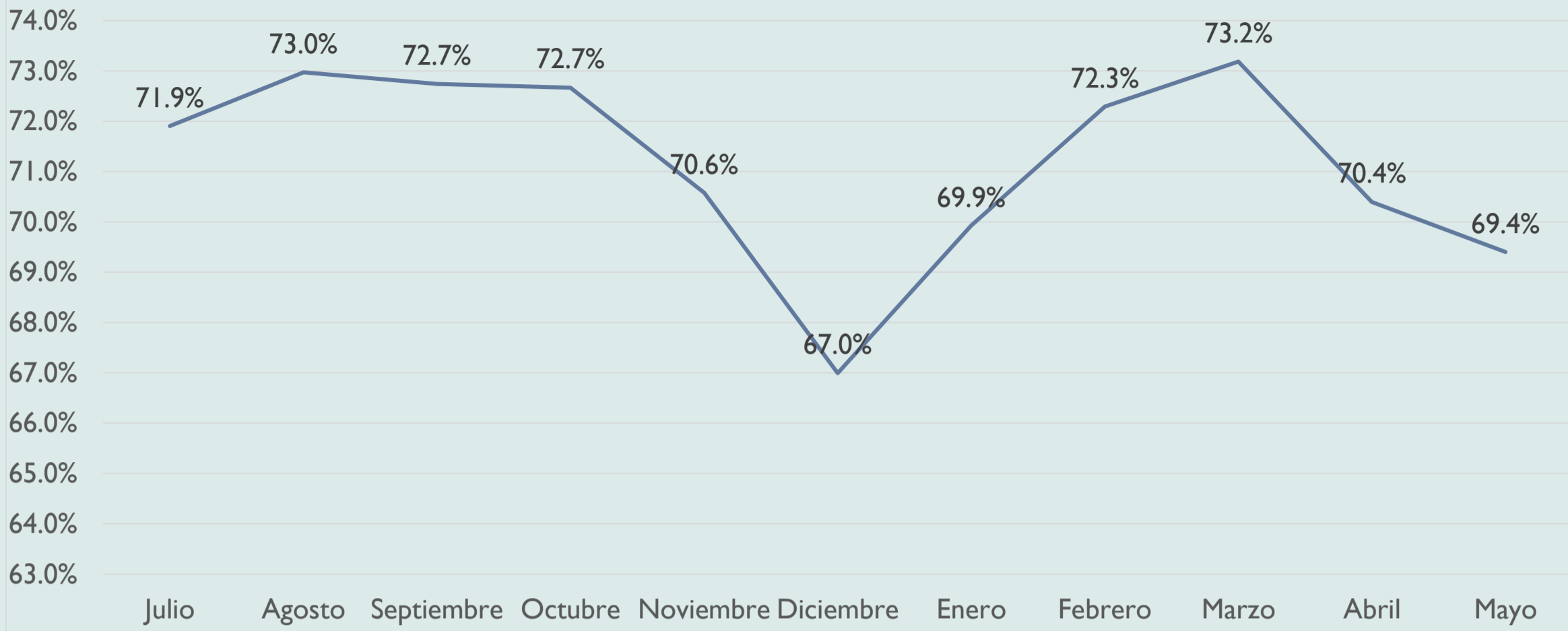
REPORTE MENSUAL ESTADISTICAS

Clínicas Ambulatorias Internas - Interinstitucional

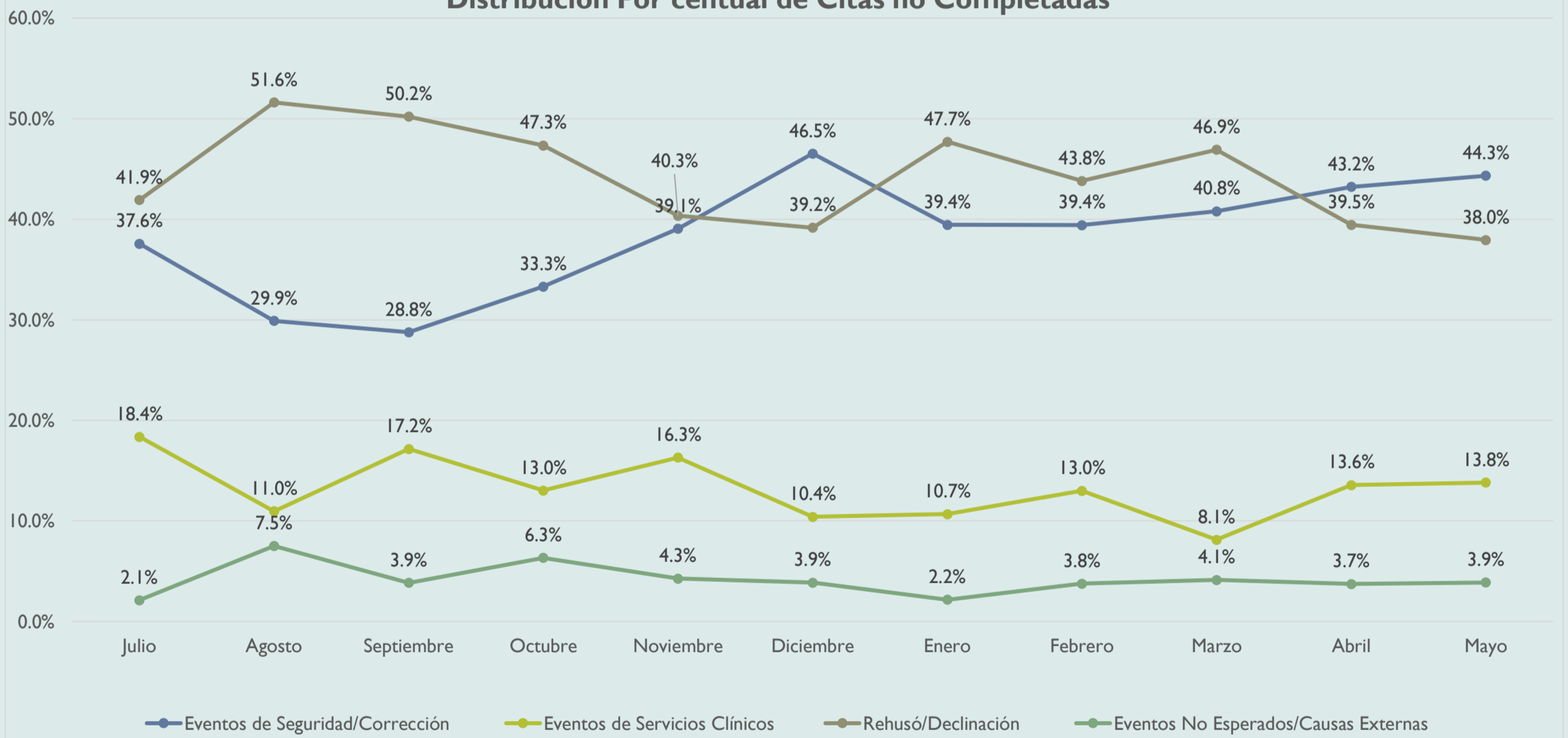
BAYAMON	Julio	Agosto	Septiembre	Octubre	Noviembre	Diciembre	Enero	Febrero	Marzo	Abril	Mayo	TOTAL
Servicios Médicos Solicitados	1,117	3,840	3,011	3,303	2,708	2,915	3,259	2,888	3,662	3,423	3,462	33,588
Servicios Médicos Atendidos	624	2,484	1,875	2,103	1,652	1,710	1,951	1,915	2,464	2,235	2,262	21,275
Servicios Médicos No Atendidos	493	1,356	1,136	1,200	1,056	1,205	1,308	973	1,198	1,188	1,200	12,313
Por ciento de Solicitudes Atendidas	55.9%	64.7%	62.3%	63.7%	61.0%	58.7%	59.9%	66.3%	67.3%	65.3%	65.3%	63.3%
Servicios no fue ofrecido debido a:												
Eventos de Seguridad/Corrección	114	203	147	273	258	440	359	264	329	352	377	3,116
Eventos de Servicios Clínicos	132	109	212	121	214	103	57	110	56	191	163	1,468
Rehusó/Declinación	237	841	685	624	480	565	830	504	737	535	536	6,574
Eventos No Esperados/Causas Externas	10	203	92	182	104	97	62	95	76	110	124	1,155
Total	493	1,356	1,136	1,200	1,056	1,205	1,308	973	1,198	1,188	1,200	12,313
GUAYAMA	Julio	Agosto	Septiembre	Octubre	Noviembre	Diciembre	Enero	Febrero	Marzo	Abril	Mayo	TOTAL
Servicios Médicos Solicitados	1,494	1,759	1,706	1,996	1,315	1,263	1,462	1,539	1,746	2,110	1,676	18,066
Servicios Médicos Atendidos	1,254	1,450	1,407	1,635	1,122	1,046	1,157	1,216	1,466	1,596	1,335	14,684
Servicios Médicos No Atendidos	240	309	300	361	193	217	305	323	280	514	341	3,382
Por ciento de Solicitudes Atendidas	83.9%	82.4%	82.4%	81.9%	85.3%	82.8%	79.1%	79.0%	84.0%	75.6%	79.7%	81.3%
Servicios no fue ofrecido debido a:												
Eventos de Seguridad/Corrección	39	68	66	63	47	58	98	120	112	218	98	987
Eventos de Servicios Clínicos	77	45	44	41	30	2	75	36	10	50	36	446
Rehusó/Declinación	124	196	190	257	116	157	132	167	158	246	207	1,950
Eventos No Esperados/Causas Externas	0	0	0	0	0	0	0	0	0	0	0	0
Total	240	309	300	361	193	217	305	323	280	514	341	3,383
GUERRERO	Julio	Agosto	Septiembre	Octubre	Noviembre	Diciembre	Enero	Febrero	Marzo	Abril	Mayo	TOTAL
Servicios Médicos Solicitados	742	785	409	451	411	402	486	475	598	443	515	5,717
Servicios Médicos Atendidos	521	585	288	292	256	240	358	368	409	299	319	3,935
Servicios Médicos No Atendidos	221	200	121	159	155	162	128	107	189	144	196	1,782
Por ciento de Solicitudes Atendidas	70.2%	74.5%	70.4%	64.7%	62.3%	59.7%	73.7%	77.5%	68.4%	67.5%	61.9%	68.8%
Servicios no fue ofrecido debido a:												
Eventos de Seguridad/Corrección	64	51	46	61	101	86	50	40	49	68	91	707
Eventos de Servicios Clínicos	14	13	10	38	15	9	15	10	16	4	8	152
Rehusó/Declinación	143	126	56	60	39	61	63	56	97	63	97	861
Eventos No Esperados/Causas Externas	0	10	9	0	0	6	0	1	27	9	0	62
Total	221	200	121	159	155	162	128	107	189	144	196	1,782
MAYAGUEZ	Julio	Agosto	Septiembre	Octubre	Noviembre	Diciembre	Enero	Febrero	Marzo	Abril	Mayo	TOTAL
Servicios Médicos Solicitados	586	679	509	634	521	522	672	653	744	593	607	6,720
Servicios Médicos Atendidos	463	519	391	501	398	379	517	534	588	453	432	5,175
Servicios Médicos No Atendidos	123	160	118	133	123	143	155	119	156	140	175	1,545
Por ciento de Solicitudes Atendidas	79.0%	76.4%	76.8%	79.0%	76.4%	72.6%	76.9%	81.8%	79.0%	76.4%	71.2%	77.0%
Servicios no fue ofrecido debido a:												
Eventos de Seguridad/Corrección	89	142	103	117	111	133	134	99	131	121	158	1,338
Eventos de Servicios Clínicos	3	0	2	1	3	4	3	5	2	3	5	31
Rehusó/Declinación	31	18	13	15	9	6	18	15	23	16	12	176
Eventos No Esperados/Causas Externas	0	0	0	0	0	0	0	0	0	0	0	0
Total	123	160	118	133	123	143	155	119	156	140	175	1,545
PONCE	Julio	Agosto	Septiembre	Octubre	Noviembre	Diciembre	Enero	Febrero	Marzo	Abril	Mayo	TOTAL
Servicios Médicos Solicitados	1,894	2,504	1,971	2,444	2,058	1,809	2,166	2,126	2,291	2,321	2,437	24,021
Servicios Médicos Atendidos	1,267	1,844	1,464	1,757	1,382	1,096	1,478	1,416	1,574	1,508	1,601	16,387
Servicios Médicos No Atendidos	627	660	507	687	676	713	688	710	717	813	836	7,634
Por ciento de Solicitudes Atendidas	66.9%	73.6%	74.3%	71.9%	67.2%	60.6%	68.2%	66.6%	68.7%	65.0%	65.7%	68.2%
Servicios no fue ofrecido debido a:												
Eventos de Seguridad/Corrección	330	280	225	317	326	430	330	362	401	433	463	3,897
Eventos de Servicios Clínicos	63	55	88	103	91	71	106	93	72	125	122	989
Rehusó/Declinación	225	299	193	266	253	203	248	252	243	255	251	2,688
Eventos No Esperados/Causas Externas	9	26	1	1	6	9	4	3	1	0	0	60
Total	627	660	507	687	676	713	688	710	717	813	836	7,634

SABANA HOYOS	Julio	Agosto	Septiembre	Octubre	Noviembre	Diciembre	Enero	Febrero	Marzo	Abril	Mayo	TOTAL
Servicios Médicos Solicitados	730	902	875	947	820	762	902	827	878	745	842	9,230
Servicios Médicos Atendidos	539	682	662	720	660	612	744	635	729	604	679	7,266
Servicios Médicos No Atendidos	191	220	213	227	160	150	158	192	149	141	163	1,964
Por ciento de Solicitudes Atendidas	73.8%	75.6%	75.6%	76.1%	80.5%	80.3%	82.5%	76.8%	83.0%	81.1%	80.6%	78.7%
Servicios no fue ofrecido debido a:												
Eventos de Seguridad/Corrección	95	99	96	91	104	115	96	89	63	78	119	1,045
Eventos de Servicios Clínicos	49	58	56	53	12	9	15	40	11	8	17	329
Rehusó/Declinación	47	63	61	82	44	26	47	63	63	55	27	578
Eventos No Esperados/Causas Externas	0	0	0	0	0	0	0	0	12	0	0	12
Total	191	220	213	227	160	150	158	192	149	141	163	1,964
MUJERES	Julio	Agosto	Septiembre	Octubre	Noviembre	Diciembre	Enero	Febrero	Marzo	Abril	Mayo	TOTAL
Servicios Médicos Solicitados	733	718	618	650	404	489	511	421	423	460	621	6,048
Servicios Médicos Atendidos	483	509	440	459	246	294	351	278	272	307	347	3,986
Servicios Médicos No Atendidos	250	209	178	191	158	195	160	143	151	153	274	2,062
Por ciento de Solicitudes Atendidas	65.9%	70.9%	71.2%	70.6%	60.9%	60.1%	68.7%	66.0%	64.3%	66.7%	55.9%	65.9%
Servicios no fue ofrecido debido a:												
Eventos de Seguridad/Corrección	83	77	58	45	42	66	52	47	62	77	122	731
Eventos de Servicios Clínicos	66	58	31	39	50	51	38	46	57	35	88	559
Rehusó/Declinación	73	74	89	107	66	78	70	50	32	41	60	740
Eventos No Esperados/Causas Externas	28	0	0	0	0	0	0	0	0	0	4	32
Total	250	209	178	191	158	195	160	143	151	153	274	2,062
ZARZAL	Julio	Agosto	Septiembre	Octubre	Noviembre	Diciembre	Enero	Febrero	Marzo	Abril	Mayo	TOTAL
Servicios Médicos Solicitados	566	583	605	726	515	588	650	566	746	651	690	6,886
Servicios Médicos Atendidos	502	516	533	636	461	485	512	502	613	563	555	5,878
Servicios Médicos No Atendidos	64	67	72	90	54	103	138	64	133	88	135	1,008
Por ciento de Solicitudes Atendidas	88.7%	88.5%	88.1%	87.6%	89.5%	82.5%	78.8%	88.7%	82.2%	86.5%	80.4%	85.4%
Servicios no fue ofrecido debido a:												
Eventos de Seguridad/Corrección	16	31	20	48	17	16	80	16	66	28	44	382
Eventos de Servicios Clínicos	2	11	11	0	5	52	16	2	18	16	20	153
Rehusó/Declinación	46	25	41	32	32	35	42	46	42	44	70	455
Eventos No Esperados/Causas Externas	0	0	0	10	0	0	0	0	7	0	1	18
Total	64	67	72	90	54	103	138	64	133	88	135	1,008
PROGRAMA DE SALUD CORRECCIONAL	Julio	Agosto	Septiembre	Octubre	Noviembre	Diciembre	Enero	Febrero	Marzo	Abril	Mayo	TOTAL
Servicios Médicos Solicitados	7,862	11,770	9,704	11,151	8,752	8,750	10,108	9,495	11,088	10,746	10,850	110,276
Servicios Médicos Atendidos	5,653	8,589	7,059	8,104	6,177	5,862	7,068	6,864	8,115	7,565	7,530	78,586
Servicios Médicos No Atendidos	2,209	3,181	2,645	3,047	2,575	2,888	3,040	2,631	2,973	3,181	3,320	31,691
Por ciento de Solicitudes Atendidas	71.9%	73.0%	72.7%	72.7%	70.6%	67.0%	69.9%	72.3%	73.2%	70.4%	69.4%	71.3%
Servicios no fueron ofrecido debido a:												
Eventos de Seguridad/Corrección	830	951	761	1,015	1,006	1,344	1,199	1,037	1,213	1,375	1,472	12,203
Eventos de Servicios Clínicos	406	349	454	397	420	301	325	342	242	432	459	4,127
Rehusó/Declinación	926	1,642	1,328	1,443	1,039	1,131	1,450	1,153	1,395	1,255	1,260	14,022
Eventos No Esperados/Causas Externas	47	239	102	193	110	112	66	99	123	119	129	1,339
Total	2,209	3,181	2,645	3,048	2,575	2,888	3,040	2,631	2,973	3,181	3,320	31,691
Distribución porcentual de no atendidos												
Eventos de Seguridad/Corrección	37.6%	29.9%	28.8%	33.3%	39.1%	46.5%	39.4%	39.4%	40.8%	43.2%	44.3%	38.5%
Eventos de Servicios Clínicos	18.4%	11.0%	17.2%	13.0%	16.3%	10.4%	10.7%	13.0%	8.1%	13.6%	13.8%	13.0%
Rehusó/Declinación	41.9%	51.6%	50.2%	47.3%	40.3%	39.2%	47.7%	43.8%	46.9%	39.5%	38.0%	44.2%
Eventos No Esperados/Causas Externas	2.1%	7.5%	3.9%	6.3%	4.3%	3.9%	2.2%	3.8%	4.1%	3.7%	3.9%	4.2%
Total	100.0%	100.0%	100.0%	100.0%	100.0%	100.0%	100.0%	100.0%	100.0%	100.0%	100.0%	100.0%

Distribución porcentual de citas a clínicas ambulatorias completadas



Distribución Por centual de Citas no Completadas



REPORTE MENSUAL ESTADISTICAS

Clinicas Ambulatorias Externas - Citas y Estudios Extra Institucionales

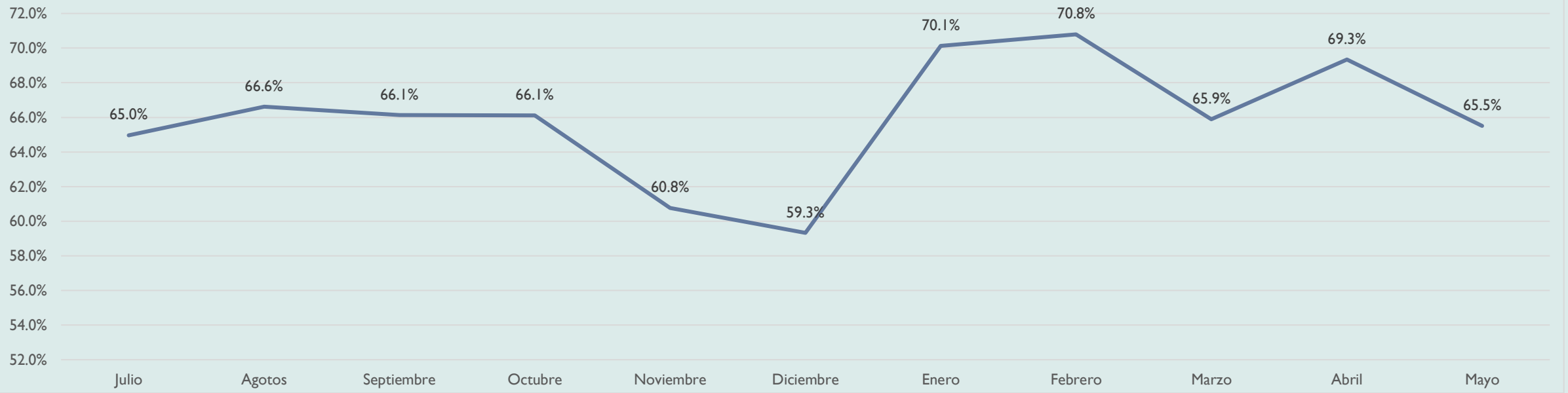
BAYAMON	Julio	Agotos	Septiembre	Octubre	Noviembre	Diciembre	Enero	Febrero	Marzo	Abril	Mayo	TOTAL
Servicios Médicos Solicitados	165	211	177	146	115	128	148	162	157	142	181	1,732
Servicios Médicos Atendidos	101	123	110	91	63	78	90	117	98	92	113	1,076
Servicios Médicos No Atendidos	64	88	67	55	52	50	58	45	59	50	68	656
Por ciento de Solicitudes Atendias	61.2%	58.3%	62.1%	62.3%	54.8%	60.9%	60.8%	72.2%	62.4%	64.8%	62.4%	62.1%
Servicios no fue ofrecido debido a:												
Eventos de Seguridad/Correccion	10	11	13	15	12	8	9	4	6	11	9	108
Eventos de Servicios Clinicos	1	13	7.76	2	6	6	7	9	17	0	3	72
Rehuso/Declinacion	45	62	46	34	33	35	41	30	35	28	53	442
Externas	8	2	0	4	1	1	1	2	1	11	3	34
Total	64	88	67	55	52	50	58	45	59	50	68	656
GUAYAMA	Julio	Agotos	Septiembre	Octubre	Noviembre	Diciembre	Enero	Febrero	Marzo	Abril	Mayo	TOTAL
Servicios Médicos Solicitados	76	74	71.78	69	29	35	62	57	68	67	95	704
Servicios Médicos Atendidos	45	57	55.29	50	15	26	46	43	50	54	78	519
Servicios Médicos No Atendidos	31	17	16	20	14	9	16	14	18	13	17	185
Por ciento de Solicitudes Atendias	59.2%	77.0%	77.0%	71.7%	51.7%	74.3%	74.2%	75.4%	73.5%	80.6%	82.1%	73.7%
Servicios no fue ofrecido debido a:												
Eventos de Seguridad/Correccion	6	0	0	0	1	0	5	0	0	0	2	14
Eventos de Servicios Clinicos	0	0	0	0	1	0	0	0	0	0	0	1
Rehuso/Declinacion	25	17	16	19	12	9	11	14	18	13	15	170
Externas	0	0	0	0	0	0	0	0	0	0	0	0
Total	31	17	16	19	14	9	16	14	18	13	17	185
GUERRERO	Julio	Agotos	Septiembre	Octubre	Noviembre	Diciembre	Enero	Febrero	Marzo	Abril	Mayo	TOTAL
Servicios Médicos Solicitados	28	24	29	18	8	13	14	18	20	35	34	241
Servicios Médicos Atendidos	18	18	20	10	6	9	12	15	20	30	25	183
Servicios Médicos No Atendidos	10	6	9	8	2	4	2	3	0	5	9	58
Por ciento de Solicitudes Atendias	64.3%	75.0%	69.1%	55.6%	75.0%	69.2%	85.7%	83.3%	100.0%	85.7%	73.5%	76.0%
Servicios no fue ofrecido debido a:												
Eventos de Seguridad/Correccion	0	0	0	0	0	0	0	0	0	0	0	0
Eventos de Servicios Clinicos	0	0	0	0	0	0	0	0	0	0	0	0
Rehuso/Declinacion	8	6	9	7	2	4	2	3	0	5	6	52
Externas	2	0	0	1	0	0	0	0	0	0	3	6
Total	10	6	9	8	2	4	2	3	0	5	9	58

MAYAGUEZ	Julio	Agostos	Septiembre	Octubre	Noviembre	Diciembre	Enero	Febrero	Marzo	Abril	Mayo	TOTAL
Servicios Médicos Solicitados	16	37	22	23	23	10	19	14	12	21	29	226
Servicios Médicos Atendidos	14	27	19	17	17	10	17	10	9	16	21	177
Servicios Médicos No Atendidos	2	10	3	6	6	0	2	4	3	5	8	49
Por ciento de Solicitudes Atendidas	87.5%	73.0%	86.4%	73.9%	73.9%	100.0%	89.5%	71.4%	75.0%	76.2%	72.4%	78.3%
Servicios no fue ofrecido debido a:												
Eventos de Seguridad/Correccion	0	1	0	0	0	0	0	2	0	1	1	5
Eventos de Servicios Clinicos	0	0	0	0	0	0	0	0	0	1	0	1
Rehuso/Declinacion	2	9	3	6	6	0	2	2	3	3	7	43
Eventos No Esperados/Causas												
Externas	0	0	0	0	0	0	0	0	0	0	0	0
Total	2	10	3	6	6	0	2	4	3	5	8	49
PONCE	Julio	Agostos	Septiembre	Octubre	Noviembre	Diciembre	Enero	Febrero	Marzo	Abril	Mayo	TOTAL
Servicios Médicos Solicitados	141	192	159	137	94	59	106	123	108	156	153	1,428
Servicios Médicos Atendidos	96	133	96	87	54	25	75	72	64	95	85	882
Servicios Médicos No Atendidos	45	59	63	50	40	34	31	51	44	61	68	546
Por ciento de Solicitudes Atendidas	68.1%	69.3%	60.4%	63.5%	57.4%	42.4%	70.8%	58.5%	59.3%	60.9%	55.6%	61.8%
Servicios no fue ofrecido debido a:												
Eventos de Seguridad/Correccion	34	35	33	41	33	27	18	29	32	48	43	373
Eventos de Servicios Clinicos	2	0	2	0	0	1	1	4	0	1	5	16
Rehuso/Declinacion	8	15	22	6	4	2	9	18	10	4	14	112
Eventos No Esperados/Causas	1	9	6	3	3	4	3	0	2	8	6	45
Total	45	59	63	50	40	34	31	51	44	61	68	546
SABANA HOYOS	Julio	Agostos	Septiembre	Octubre	Noviembre	Diciembre	Enero	Febrero	Marzo	Abril	Mayo	TOTAL
Servicios Médicos Solicitados	16	9	9	10	4	2	10	12	9	11	23	115
Servicios Médicos Atendidos	7	4	4	6	2	1	9	10	7	10	13	73
Servicios Médicos No Atendidos	9	5	5	4	2	1	1	2	2	1	10	42
Por ciento de Solicitudes Atendidas	43.8%	44.4%	44.4%	60.0%	50.0%	50.0%	90.0%	83.3%	77.8%	90.9%	56.5%	63.5%
Servicios no fue ofrecido debido a:												
Eventos de Seguridad/Correccion	2	2	2	2	0	0	0	0	2	0	9	19
Eventos de Servicios Clinicos	0	0	0	0	0	0	0	0	0	0	0	0
Rehuso/Declinacion	5	2	2	2	2	1	1	2	0	0	1	18
Eventos No Esperados/Causas	2	1	1	0	0	0	0	0	0	1	0	5
Total	9	5	5	4	2	1	1	2	2	1	10	42

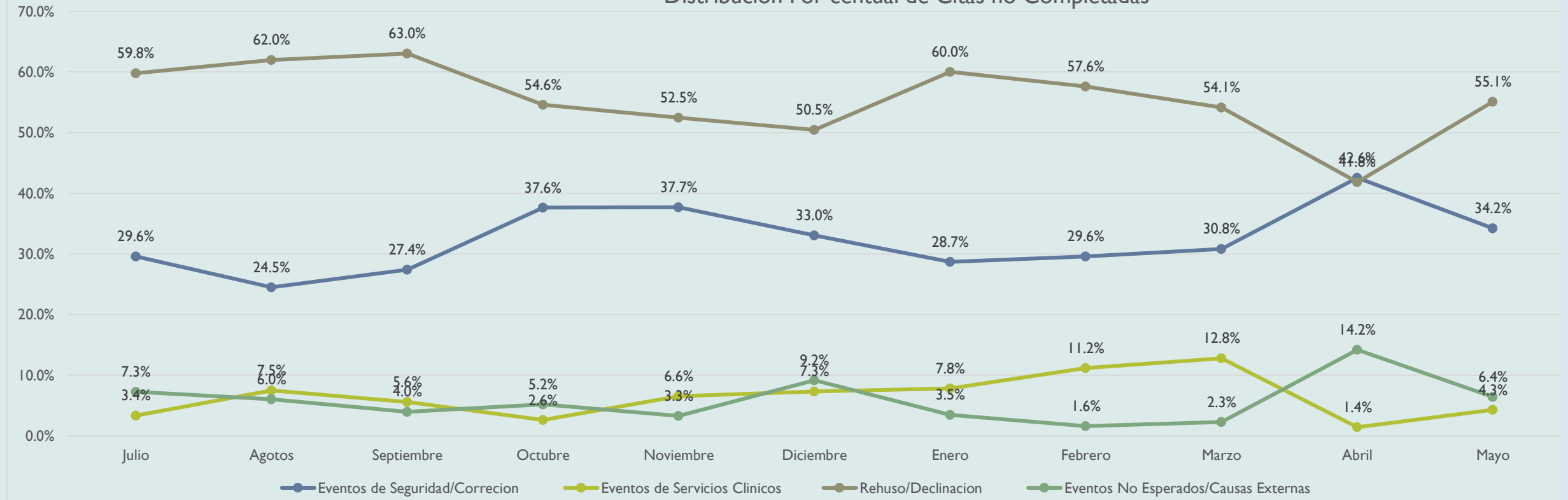
MUJERES	Julio	Agotos	Septiembre	Octubre	Noviembre	Diciembre	Enero	Febrero	Marzo	Abril	Mayo	TOTAL
Servicios Médicos Solicitados	35	25	17	31	11	7	9	8	6	17	11	177
Servicios Médicos Atendidos	20	18	13	22	8	3	5	5	1	12	8	115
Servicios Médicos No Atendidos	15	7	4	9	3	4	4	3	5	5	3	62
Por ciento de Solicitudes Atendias	57.1%	72.0%	76.5%	71.0%	72.7%	42.9%	55.6%	62.5%	16.7%	70.6%	72.7%	65.0%
Servicios no fue ofrecido debido a:												
Eventos de Seguridad/Correcion	1	0	0	0	0	0	0	2	1	0	0	4
Eventos de Servicios Clinicos	2	1	0	1	1	0	1	0	0	0	0	6
Rehuso/Declinacion	12	6	4	8	2	0	3	1	4	5	3	48
Eventos No Esperados/Causas	0	0	0	0	0	4	0	0	0	0	0	4
Total	15	7	4	9	3	4	4	3	5	5	3	62
ZARZAL	Julio	Agotos	Septiembre	Octubre	Noviembre	Diciembre	Enero	Febrero	Marzo	Abril	Mayo	TOTAL
Servicios Médicos Solicitados	34	27	33	19	27	14	17	34	10	11	16	242
Servicios Médicos Atendidos	31	19	25	17	24	7	16	31	8	10	12	200
Servicios Médicos No Atendidos	3	8	8	2	3	7	1	3	2	1	4	42
Por ciento de Solicitudes Atendias	91.2%	70.4%	75.8%	89.5%	88.9%	50.0%	94.1%	91.2%	80.0%	90.9%	75.0%	82.6%
Servicios no fue ofrecido debido a:												
Eventos de Seguridad/Correcion	0	0	0	0	0	1	1	0	0	0	0	2
Eventos de Servicios Clinicos	1	1	0	1	0	1	0	1	0	0	0	5
Rehuso/Declinacion	2	7	8	1	3	4	0	2	2	1	4	34
Eventos No Esperados/Causas	0	0	0	0	0	1	0	0	0	0	0	1
Total	3	8	8	2	3	7	1	3	2	1	4	42
PROGRAMA DE SALUD CORRECCIONAL	Julio	Agotos	Septiembre	Octubre	Noviembre	Diciembre	Enero	Febrero	Marzo	Abril	Mayo	TOTAL
Servicios Médicos Solicitados	511	599	517	453	311	268	385	428	390	460	542	4,865
Servicios Médicos Atendidos	332	399	342	300	189	159	270	303	257	319	355	3,225
Servicios Médicos No Atendidos	179	200	175	154	122	109	115	125	133	141	187	1,640
Por ciento de Solicitudes Atendias	65.0%	66.6%	66.1%	66.1%	60.8%	59.3%	70.1%	70.8%	65.9%	69.3%	65.5%	66.3%
Servicios no fueron ofrecido debido a:												
Eventos de Seguridad/Correcion	53	49	48	58	46	36	33	37	41	60	64	525
Eventos de Servicios Clinicos	6	15	10	4	8	8	9	14	17	2	8	101
Rehuso/Declinacion	107	124	110	84	64	55	69	72	72	59	103	919
Eventos No Esperados/Causas	13	12	7	8	4	10	4	2	3	20	12	95
Total	179	200	175	154	122	109	115	125	133	141	187	1,640

Distribucion porcentual de no atendidos												
Eventos de Seguridad/Correcion	29.6%	24.5%	27.4%	37.6%	37.7%	33.0%	28.7%	29.6%	30.8%	42.6%	34.2%	32.0%
Eventos de Servicios Clinicos	3.4%	7.5%	5.6%	2.6%	6.6%	7.3%	7.8%	11.2%	12.8%	1.4%	4.3%	6.1%
Rehusos/Declinacion	59.8%	62.0%	63.0%	54.6%	52.5%	50.5%	60.0%	57.6%	54.1%	41.8%	55.1%	56.1%
Eventos No Esperados/Causas	7.3%	6.0%	4.0%	5.2%	3.3%	9.2%	3.5%	1.6%	2.3%	14.2%	6.4%	5.8%
Total	100.0%	100.0%	100.0%	100.0%	100.0%	100.0%	100.0%	100.0%	100.0%	100.0%	100.0%	100.0%

Distribución porcentual de citas a clínicas ambulatorias completadas



Distribución Por centual de Citas no Completadas

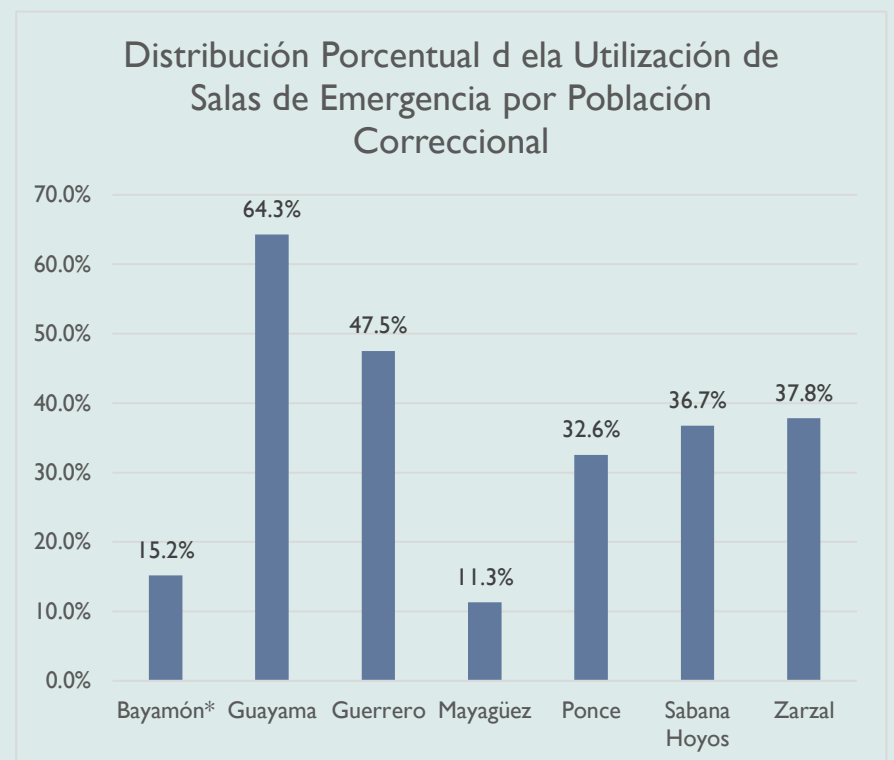
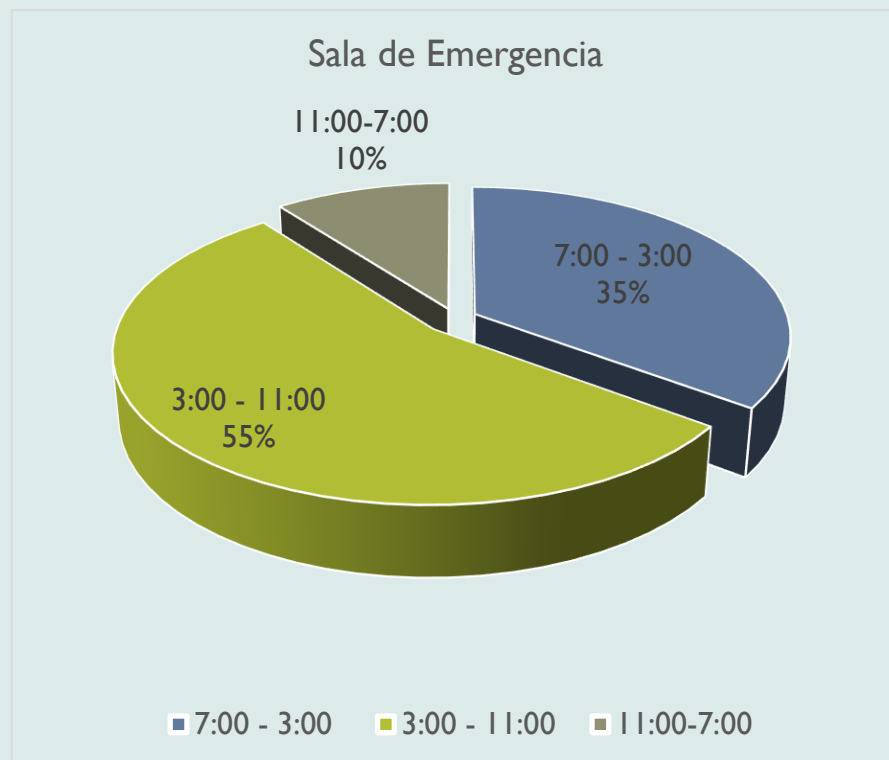


REPORTE MENSUAL ESTADISTICAS

Mayo, 2019

Sala de Emergencia	7:00 - 3:00	3:00 - 11:00	11:00-7:00	Total	Población	Utilización/ Población
Bayamón*	87	231	57	375	2,472	15.2%
Guayama	316	355	119	790	1,229	64.3%
Guerrero	165	161	10	336	707	47.5%
Mayagüez	29	18	5	52	459	11.3%
Ponce	285	585	91	961	2,952	32.6%
Sabana Hoyos	85	148	8	241	656	36.7%
Zarzal	39	62	8	109	288	37.8%
Total	1,006	1,560	298	2,864	8,763	32.7%

*Incluye Complejo Correccional de Bayamón, Centro Médico Correccional y Centro de Rehabilitación de Mujeres



REPORTE MENSUAL ESTADISTICAS

Mayo, 2019

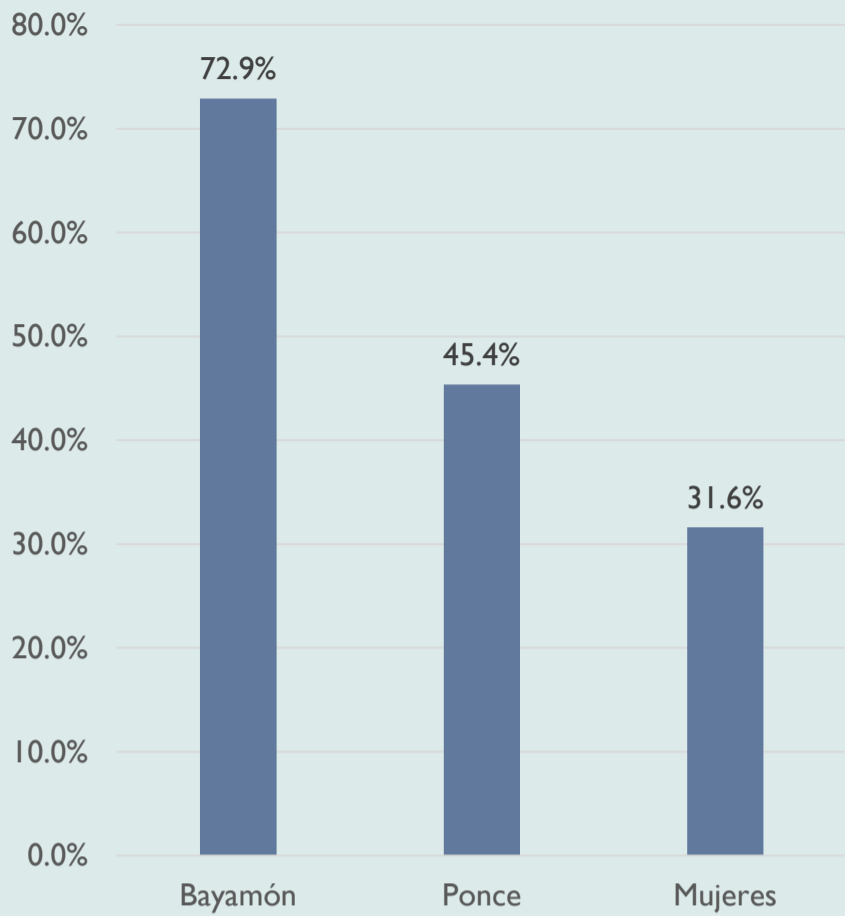
Infirmery	Capacidad/Camas	Admisiones	Altas	Días Pacientes	Ocupación	Censo Promedio/Mensual
Bayamón	25	61	54	565	72.9%	18
Ponce	16	66	60	225	45.4%	7
Mujeres	10	19	18	98	31.6%	3
Total	51	146	132	888	56.2%	29

Dormitorios Médicos	Capacidad/Camas	Admisiones	Altas	Días Pacientes	Ocupación	Censo Promedio/Mensual
Bayamón	44	1	3	980	71.8%	32
Ponce	44	5	10	1,008	73.9%	33
Mujeres	10	0	0	90	29.0%	3
Total	98	6	13	2,078	68.4%	67

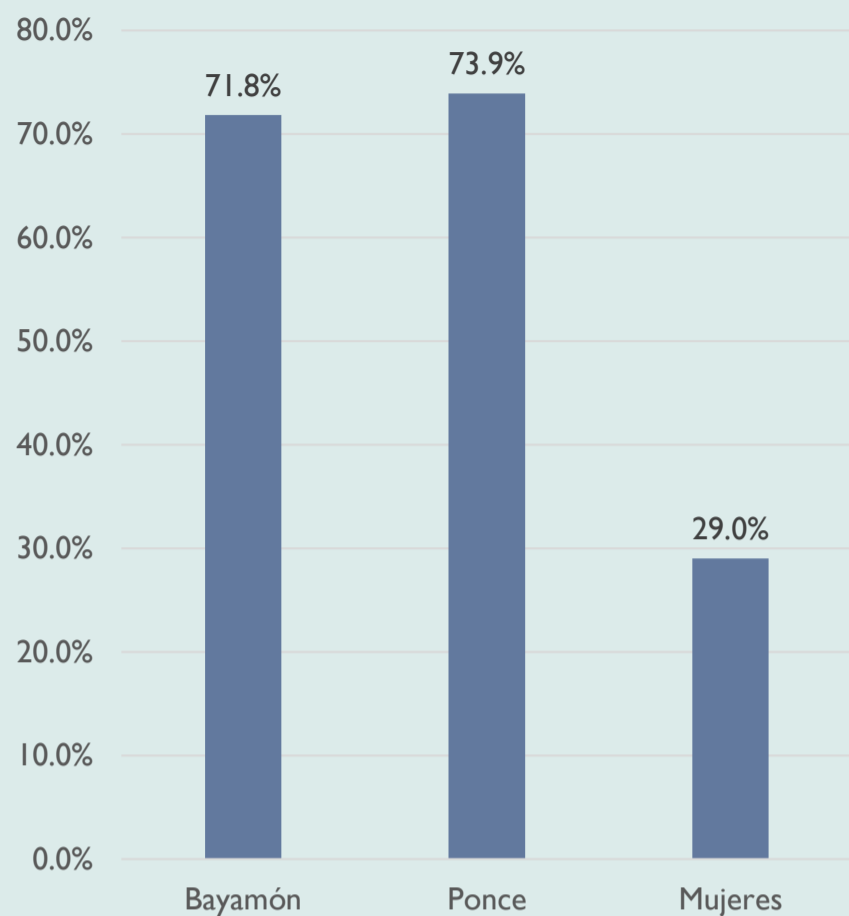
Unidad Psicosocial	Capacidad/Camas	Admisiones	Altas	Días Pacientes	Ocupación	Censo Promedio/Mensual
Bayamón 448	24	9	8	469	63.0%	15
Bayamón 1072	27	4	2	446	53.3%	14
Ponce UPS	44	7	6	868	63.6%	28
Mujeres CRM	13	3	5	324	80.4%	10
Total	108	23	21	2,107	62.9%	68

Unidad de Tx Drogas	Capacidad/Camas	Admisiones	Altas	Días Pacientes	Ocupación	Censo Promedio/Mensual
Bayamón	33	2	2	702	68.6%	23
Guerrero	48	2	4	1,029	69.2%	33
Ponce	150	6	14	2,263	48.7%	73
Total	231	10	20	3,994	55.8%	129

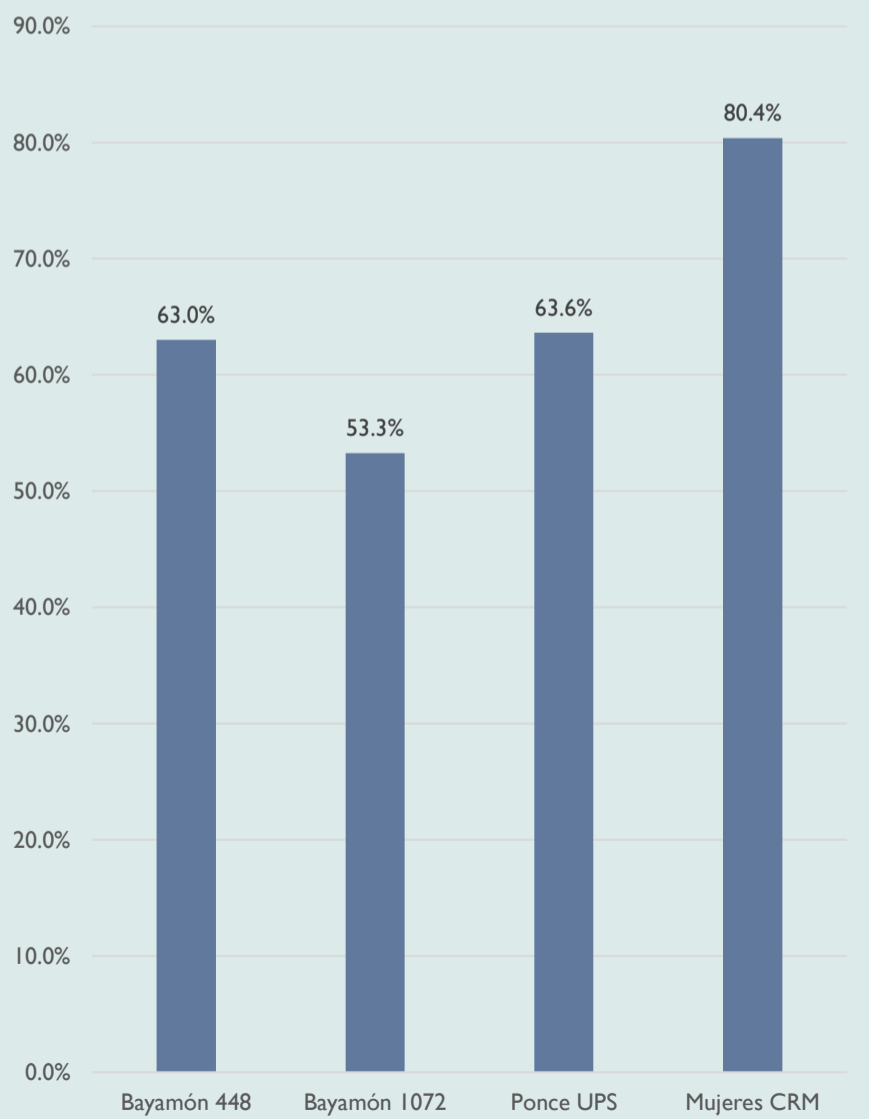
Distribución Porcentual de Ocupación
Servicios de Infirmarý



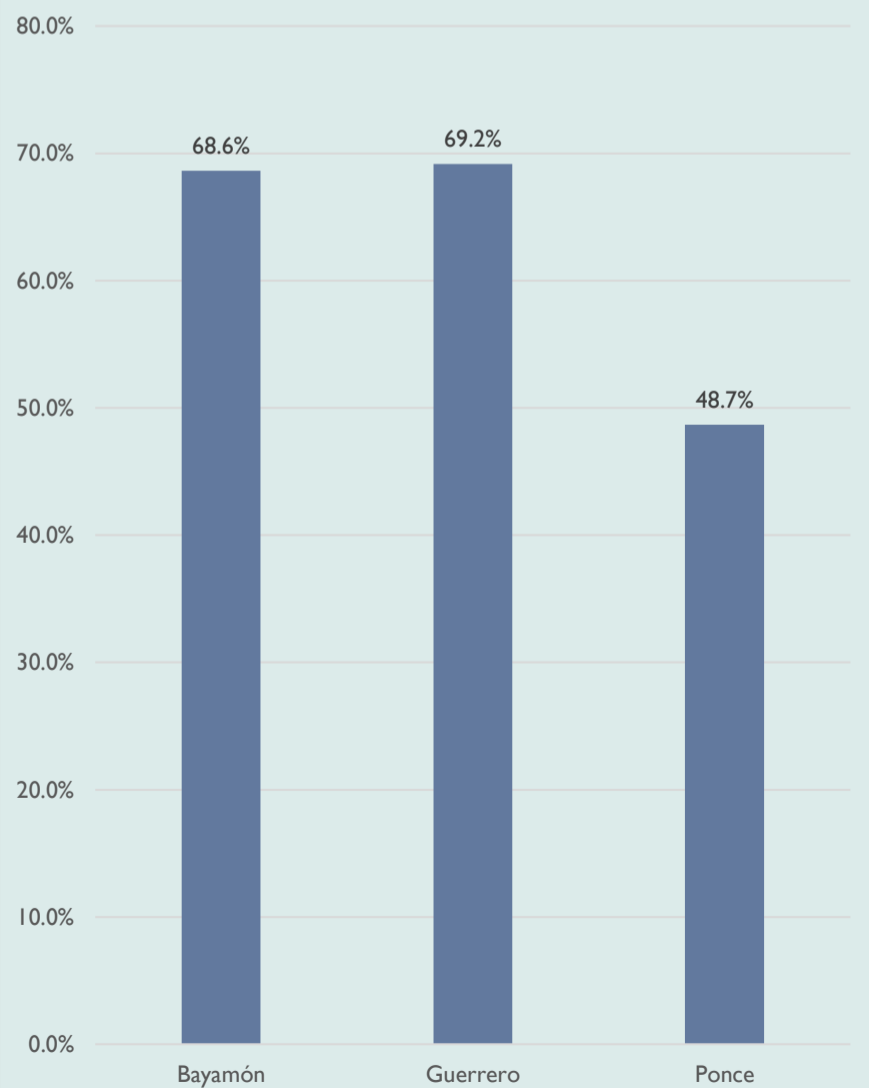
Distribución Porcentual de Ocupación
Dormitorio Médico



Distribución Porcentual de Ocupación
Unidad Psicosocial



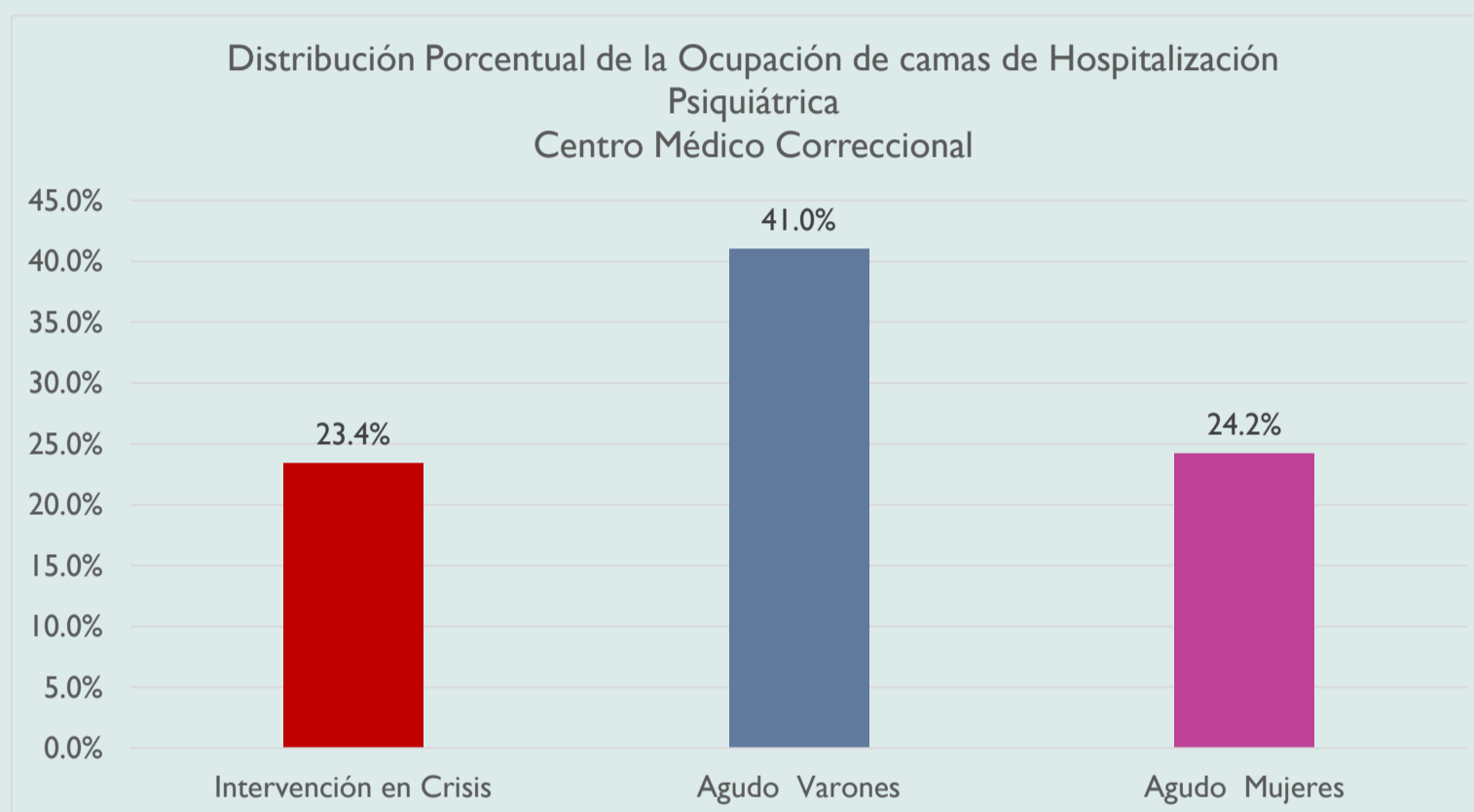
Distribución Porcentual de Ocupación
Servicios Residenciales de Tratamiento para
Trastornos Adictivos



REPORTE MENSUAL ESTADISTICAS

Mayo, 2019

Unidad de Hospitalización Psiquiátrica Centro Médico Correccional	Capacidad/Camas	Admisiones	Altas	Días Pacientes	Ocupación	Censo Promedio/Mensual
Intervención en Crisis	19	79	55	138	23.4%	4
Agudo Varones	31	-	28	394	41.0%	13
Agudo Mujeres	14	11	6	105	24.2%	3
Total	64	90	89	637	32.1%	21

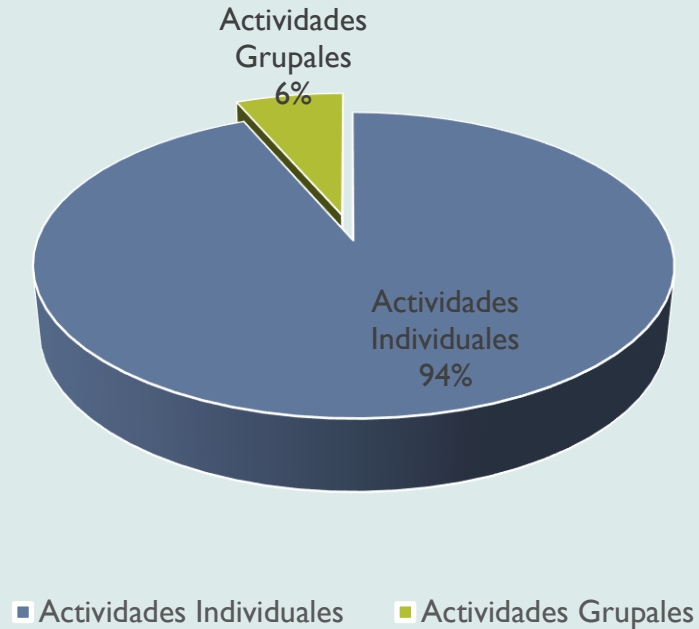


REPORTE MENSUAL ESTADISTICAS

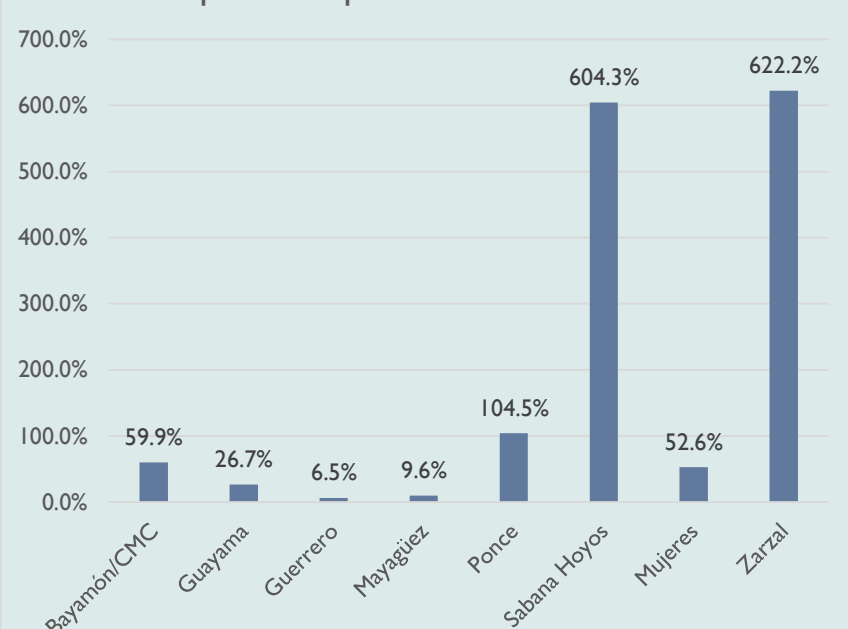
Mayo, 2019

Educación en Salud	Actividades Individuales	Actividades Grupales	Confinados Impactados	Población	Utilización/Población
Bayamón/CMC	1,612	61	1,321	2,206	59.9%
Guayama	168	12	328	1,229	26.7%
Guerrero	13	1	46	707	6.5%
Mayagüez	12	1	44	459	9.6%
Ponce	542	62	3,084	2,952	104.5%
Sabana Hoyos	2,411	124	3,964	656	604.3%
Mujeres	214	7	140	266	52.6%
Zarzal	205	90	1,792	288	622.2%
Total	5,177	358	10,719	8,763	185.8%

Distribución por ciento de Actividades de Educación en Salud



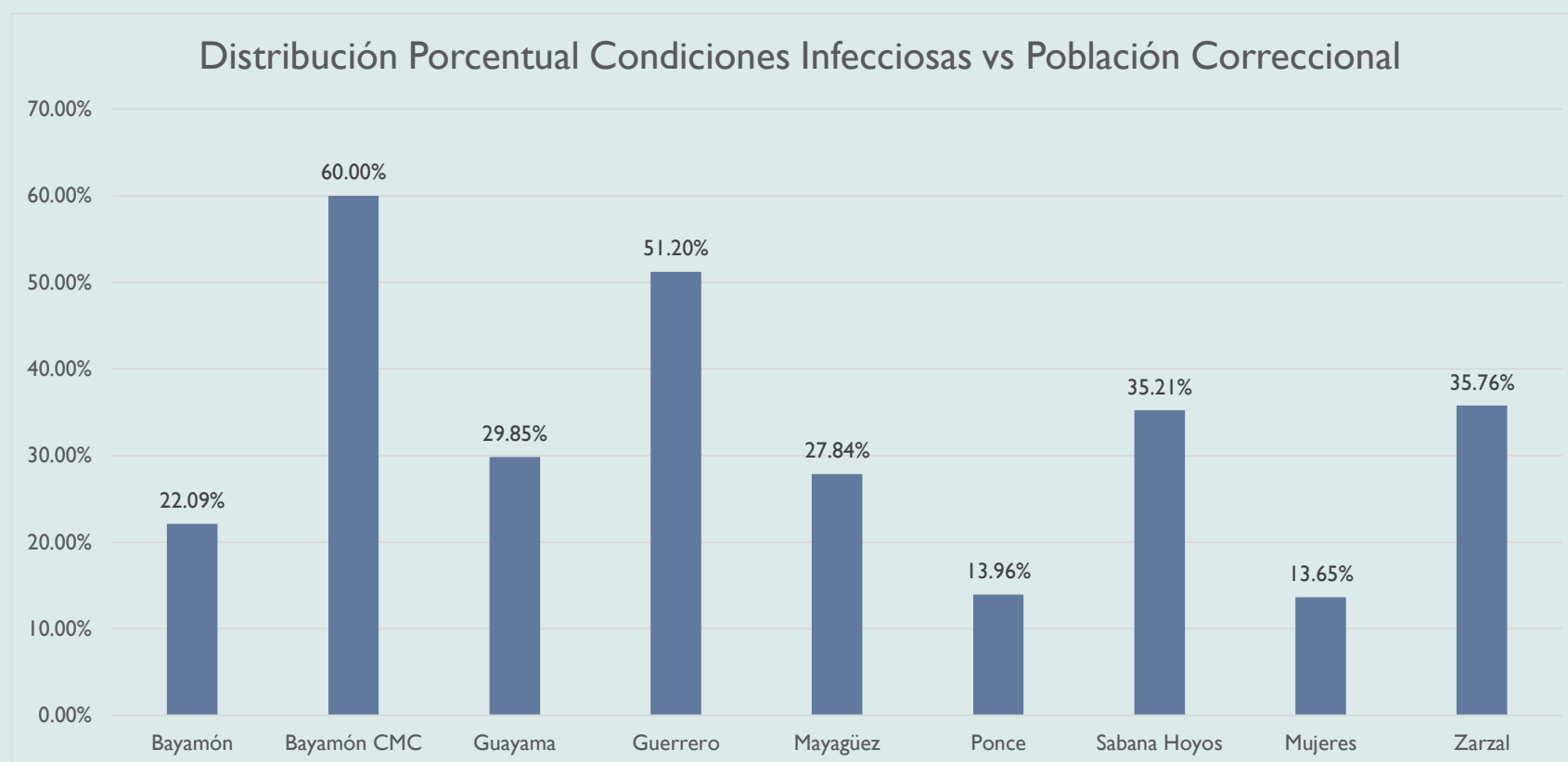
Distribución Porcentual Confinados Impactados por Educación en Salud



REPORTE MENSUAL ESTADISTICAS

Mayo, 2019

Control de Infecciones	HIV	Hepatitis C	Herper Zoster	Varieclas	Sarampion	Otras	Total	Población	Incidencia/Población
Bayamón	53	429	0	1	0	0	483	2,186	22.09%
Bayamón CMC	3	9	0	0	0	0	12	20	60.00%
Guayama	28	334	0	5	0	0	367	1,229	29.85%
Guerrero	16	346	0	0	0	0	362	707	51.20%
Mayagüez	9	119	0	0	0	0	128	459	27.84%
Ponce	34	372	0	6	0	0	412	2,952	13.96%
Sabana Hoyos	24	207	0	0	0	0	231	656	35.21%
Mujeres	4	32	0	0	0	0	36	266	13.65%
Zarzal	13	90	0	0	0	0	103	288	35.76%
Total	184	1,938	0	12	0	0	2,134	8,763	32.17%

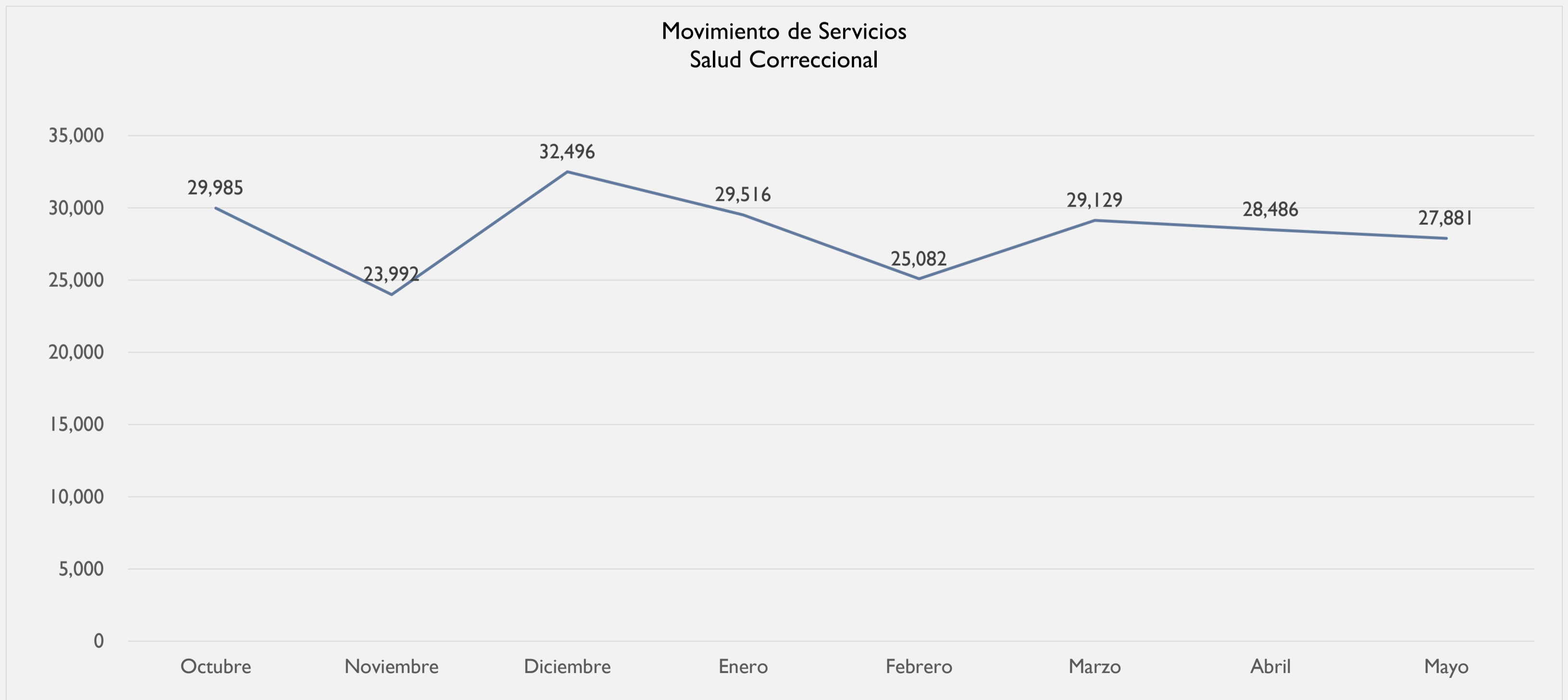


REPORTE MENSUAL ESTADISTICAS

Mayo, 2019

SERVICIOS	Octubre	Noviembre	Diciembre	Enero	Febrero	Marzo	Abril	Mayo	Junio	Total
Centro de Ingresos	568	578	539	596	542	582	573	600		4,578
Servicio Ambulatorios	21,501	16,954	22,258	18,604	17,378	19,212	18,906	18,965		153,778
Educación en Salud	4,858	3,526	7,072	6,989	3,814	5,933	5,630	5,177		42,999
Servicios de Emergencia	2,791	2,708	2,411	3,047	3,137	3,162	3,123	2,864		23,243
Servicios Internos	163	133	128	159	105	140	166	185		1,179
Servicios Hospitalarios	104	93	88	121	106	100	88	90		790
	29,985	23,992	32,496	29,516	25,082	29,129	28,486	27,881		226,567

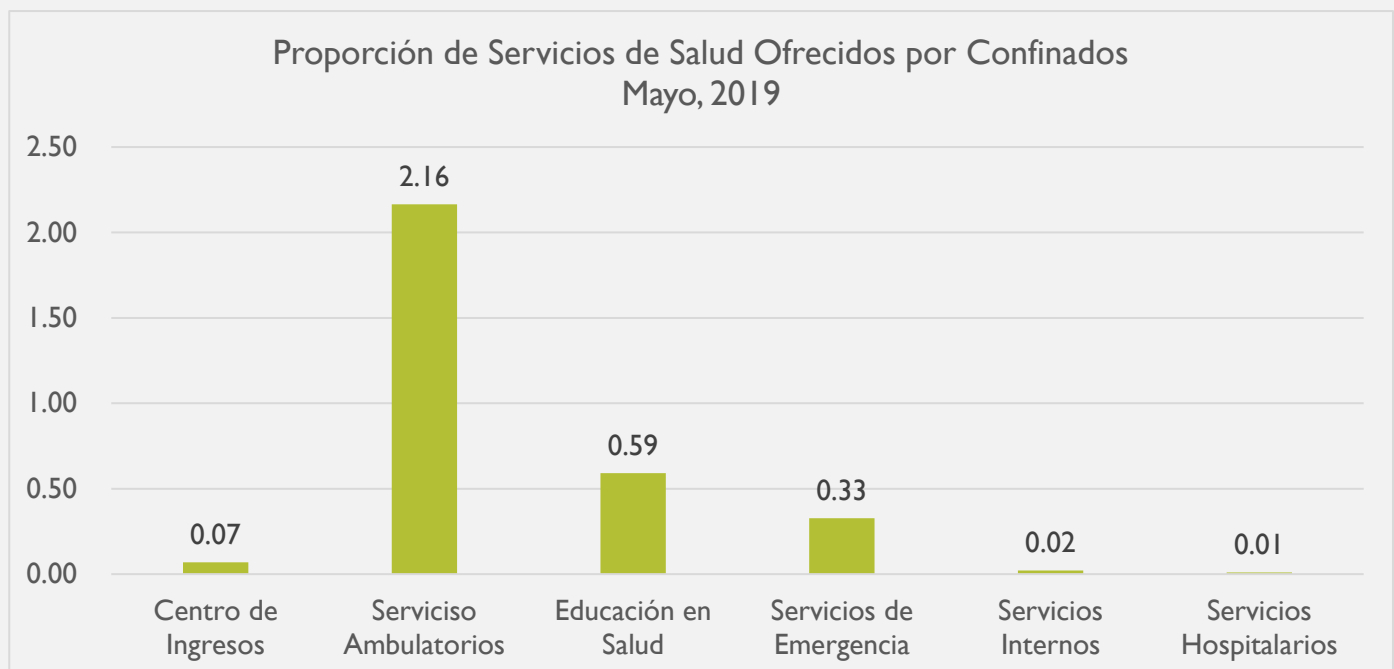
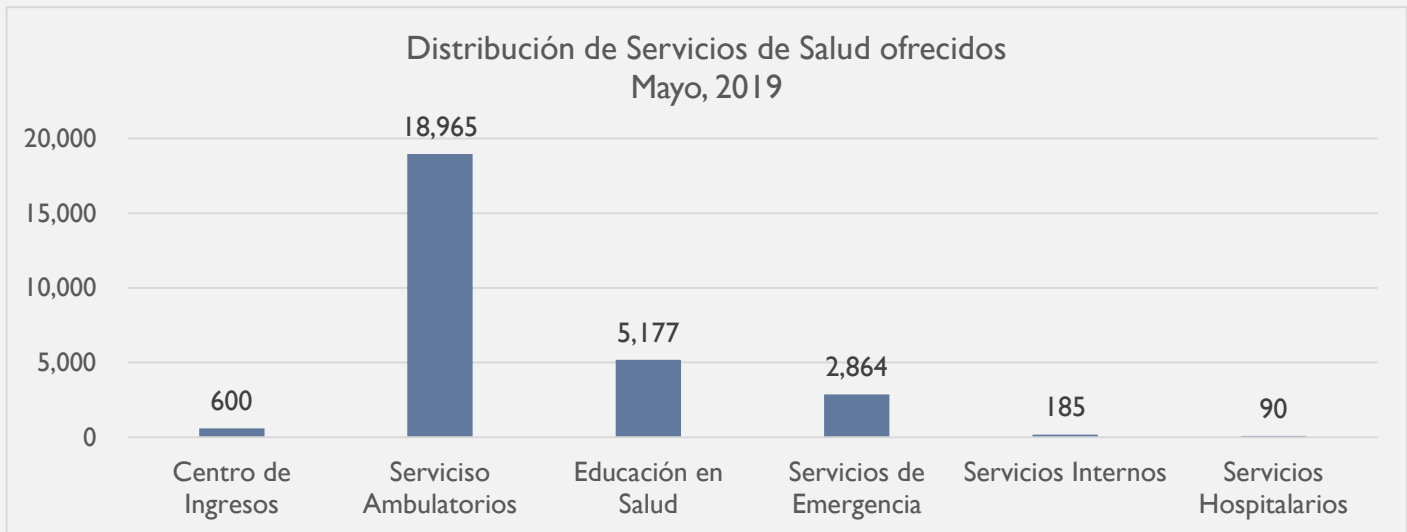
Movimiento de Servicios
Salud Correccional



REPORTE MENSUAL ESTADISTICAS

Mayo, 2019

SERVICIOS	CANTIDAD/VOLUMEN	POBLACION	PROPORCION SERVICIOS/POBLACION
Centro de Ingresos	600	8,763	0.07
Serviciso Ambulatorios	18,965	8,763	2.16
Educación en Salud	5,177	8,763	0.59
Servicios de Emergencia	2,864	8,763	0.33
Servicios Internos	185	8,763	0.02
Servicios Hospitalarios	90	8,763	0.01
Total	27,881	8,763	3.18



REPORTE MENSUAL ESTADISTICAS

Mayo, 2019

Variables de Medicion	Descripcion Estadistica		
Solicitudes	Número total de solicitudes de servicios clínicos generados por los confinados durante el mes reportado.		
Atendidos	Número total de encuentros o visitas a clínicas ambulatorio, según aplique.		
Por ciento (%) de cumplimiento	Razón entre las citas programadas y las atendidas sin ningún tipo de ajuste.		
Servicios ExtraInstitucionales	Número total de confinados programado para servicios de cuidado ambulatorio en instituciones de salud de la comunidad.		
Servicios InterInstitucionales	Número total de confinados programado para servicios de cuidado ambulatorio en una de las instituciones del Sistema Correccional.		
Servicios IntraInstitucionales	Número total de citas programadas para servicios de cuidado ambulatorio en la institución donde se mantiene confinado.		
Capacidad de camas	Se refiere a la capacidad de camas en número en el respectivo servicio de ingreso.		
Camas disponibles durante el mes	Se refiere al número total de camas disponibles en el respectivo servicio de ingreso.		
Admisiones	Se refiere al número total de detenidos/confinados admitidos en el respectivo servicio de ingreso.		
Altas	Se refiere al número total de detenidos/confinados dados de alta del respectivo servicio de ingreso.		
Días admisión	Se refiere a la suma de días admisiones generados por la admisión de los detenidos/confinados en el respectivo servicio de ingreso.		
Estadía promedio (en días)	Se refiere a la razón (ratio) entre días de servicio y del total de detenidos/confinados dados de alta o fallecidos durante el mes.		

Por ciento de ocupación	Se refiere a la razón (ratio) entre días Pacientes y el producto de Capacidad de Camas durante el respectivo mes y el número de días en el mes, multiplicado por 100. Este se presenta como por ciento.
Promedio diario de censo	Se refiere a la razón (ratio) entre los Días Pacientes y el número de días del respectivo mes.
Actividades Educativas	Se refiere al número total de actividades de educación en salud o encuentros provistos a los confinados durante el respectivo mes.

Preparado por: *Luis Felipe Ortiz, RN/MSN, MPH, ASQC, CCS, DBA ©*



Physician
Correctional

Director

Quality of Services/Compliance



787-520-6161 Ex. 1036



lortiz@physiciancorrectional.com