

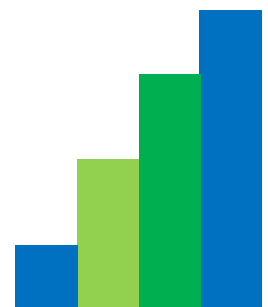


Physician
Correctional

REPORTE ESTADISTICO

Programa de Salud Correccional

Abril, 2019



PHYSICIAN CORRECTIONAL, INC



Physician Correctional, Inc. es una corporación privada, que surge de la necesidad de desarrollar y brindar servicios integrados de salud física, dental y mental a todos los (as) sentenciados (as) y sumariados, (as) adultos y adultos jóvenes bajo la custodia de Departamento de Rehabilitación y Corrección de Puerto Rico. Nuestros modelos de servicio están basados en el cumplimiento del MMCHP y todas las órdenes y estipulaciones del Tribunal de los Estados Unidos para el Distrito de Puerto Rico en el caso Morales Feliciano vs Gobierno de Puerto Rico 79-004 (PG) y las regulaciones estatales aplicables. Como parte de nuestro modelo se incorporan los estándares de acreditación de la *National Commission on Correctional Health Care* que guían la prestación de servicios de salud correccional administrador por *Physician Correctional, Inc.*

El modelo de servicios esta está dirigido a cubrir las necesidades de salud de la población confinada, enfatizando la promoción de la salud a través de la educación y modificación de estilos de vida para la disminución de conductas de alto riesgo y la prevención del deterioro de la salud de los confinados.

El reporte estadístico de los servicios de salud correccional presenta la estadística descriptiva del movimiento de servicios ofrecidos al confinado. Los datos son presentados utilizando la distribución de frecuencia para establecer el volumen de servicios, el por ciento para determinar la eficiencia del servicio y la proporción o promedio para establecer la adecuación. los datos presentados corresponden al periodo del 1 al 31 de marzo de 2019 y los datos acumulados desde julio 2018 a marzo, 2019.

Contenido

Población Correccional por Institución

Movimiento de Servicios en los Centros de Ingresos

Movimiento de Servicios Ambulatorios

Solicitudes de Servicios Médicos - Sick Call

Servicios Ofrecidos en Clínicas Ambulatorias - Citas Intrainstitucionales

Servicios Especializados - Clínicas Inter Institucionales

Servicios de Clínicas Externa

Servicios de Salud Mental

Servicios Dentales

Servicios de Sala de Emergencia

Servicios Internos

Infirmery

Dormitorio Médico

Unidades Psicosociales

Unidades Residenciales de Tratamiento para Confinados con problemas adictivos

Servicios de Hospitalización Psiquiátrica - CMC

Educación en Salud

Infecciones

Resume de Servicios

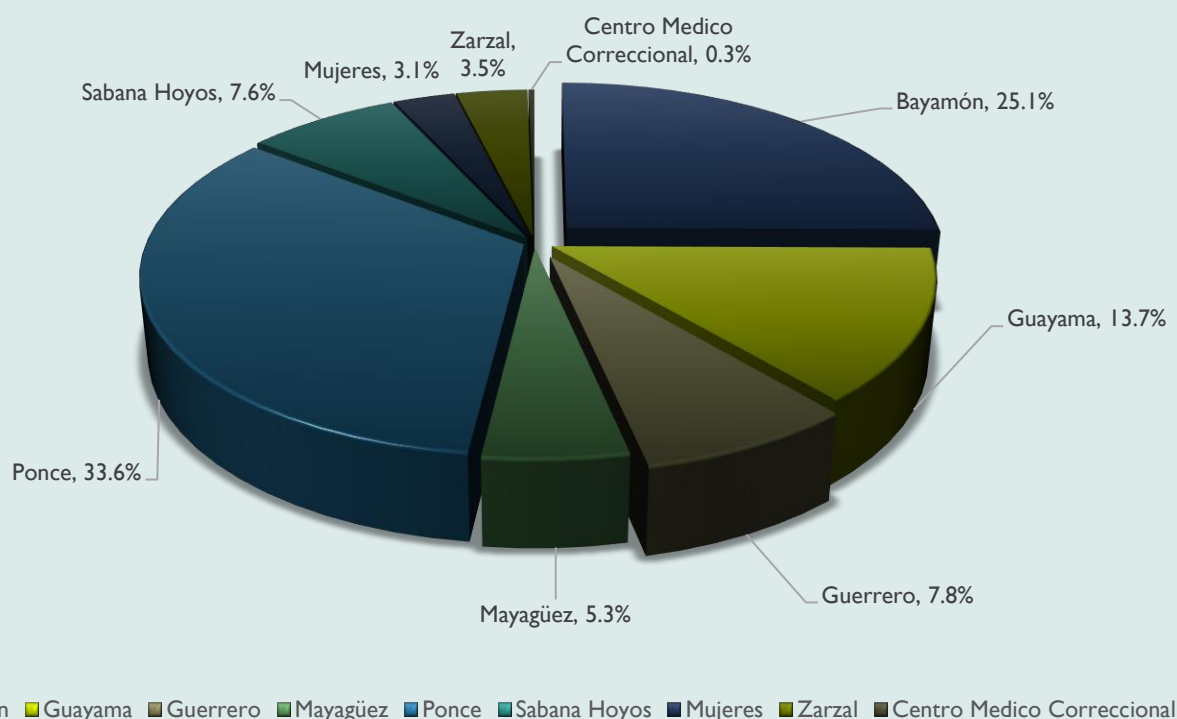
REPORTE MENSUAL ESTADISTICAS

Población

#REF!

Institución Correccional	Hombres	Mujeres	Total	Porciento
Bayamón	2,222		2,222	25.1%
Guayama	1,208		1,208	13.7%
Guerrero	692		692	7.8%
Mayagüez	465		465	5.3%
Ponce	2,969		2,969	33.6%
Sabana Hoyos	673		673	7.6%
Mujeres		270	270	3.1%
Zarzal	313		313	3.5%
Centro Medico Correccional	21	5	26	0.3%
Total	8,563	275	8,838	100.0%

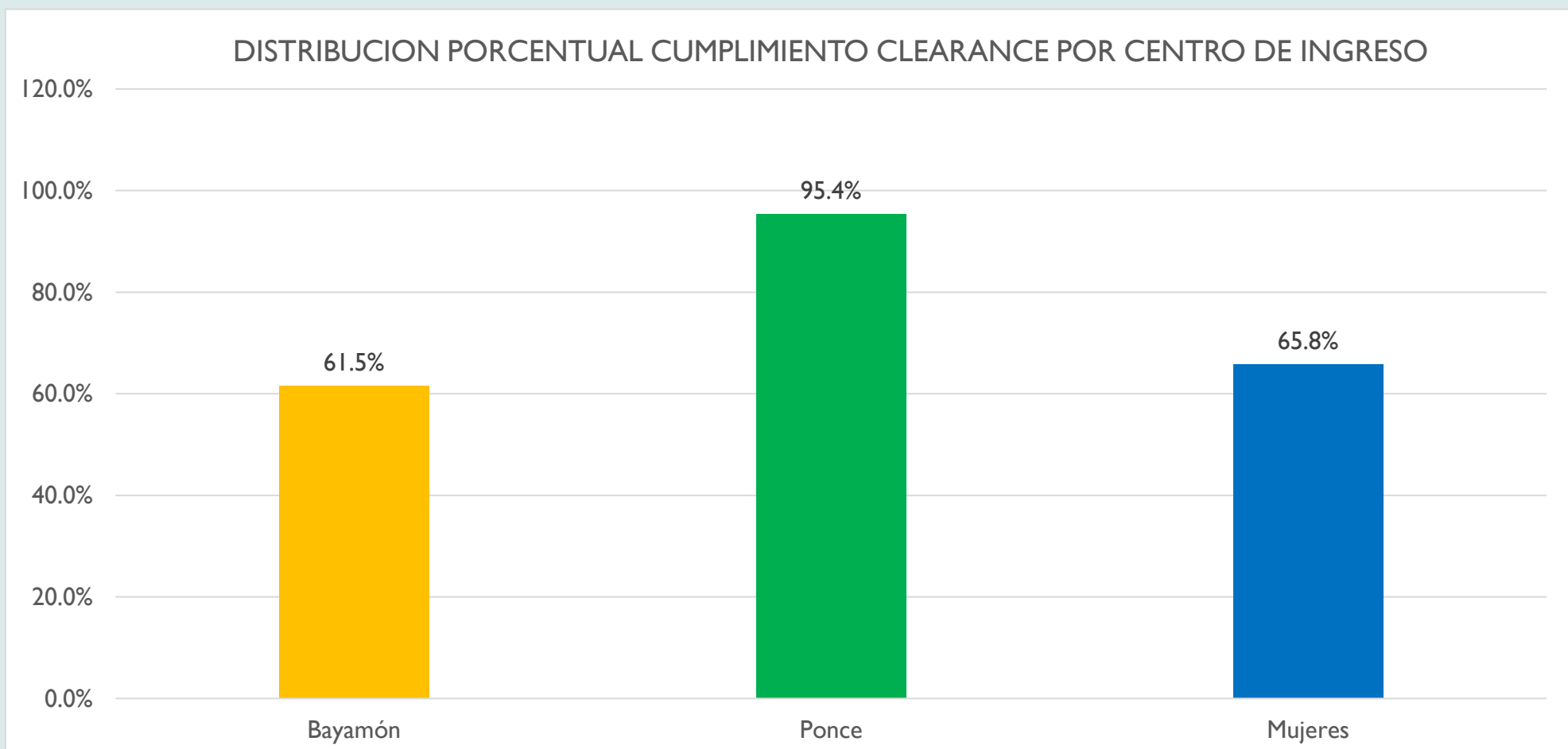
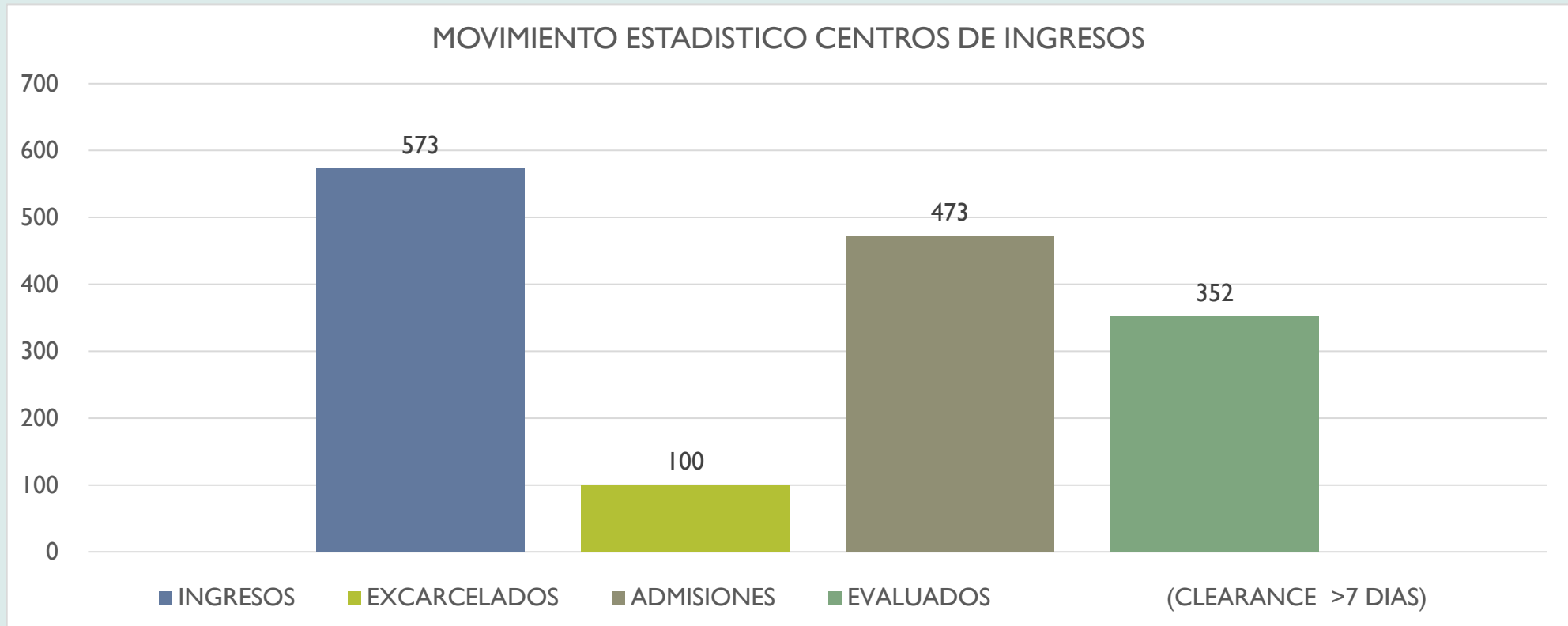
Distribución de la Población Correccional por Institución



REPORTE MENSUAL ESTADISTICAS

#REF!

CENTRO DE INGRESOS	INGRESOS	EXCARCELADOS	ADMISIONES	EVALUADOS (CLEARANCE ≥7 DIAS)	CUMPLIMIENTO CLERANCE
Bayamón	326	66	260	160	61.5%
Ponce	203	28	175	167	95.4%
Mujeres	44	6	38	25	65.8%
General	573	100	473	352	74.4%



REPORTE MENSUAL ESTADISTICAS

#REF!

SICK CALL	PROGRAMADOS	ATENDIDOS	POR CIENTO
Bayamón	1,339	906	67.7%
Guayama	970	812	83.7%
Guerrero	581	332	57.1%
Mayagüez	190	178	93.7%
Ponce	2,517	1,800	71.5%
Sabana Hoyos	668	532	79.6%
Cárcel de Mujeres	494	372	75.3%
Zarzal	112	112	100.0%
Total	6,871	5,044	73.4%

CLINICAS AMBULATORIAS	PROGRAMADOS	ATENDIDOS	POR CIENTO
INTRAINSTITUCIONAL			
Bayamón	3,423	2,235	65.3%
Guayama	2,110	1,596	75.6%
Guerrero	443	299	67.5%
Mayagüez	593	453	76.4%
Ponce	2,321	1,508	65.0%
Sabana Hoyos	745	604	81.1%
Cárcel de Mujeres	460	307	66.7%
Zarzal	651	563	86.5%
Total	10,746	7,565	70.4%

CLINICAS ESPECIALIZAS	PROGRAMADOS	ATENDIDOS	POR CIENTO
INTER INSTITUCIONAL			
Optometría	112	69	61.6%
Optometría Ponce	159	75	47.2%
Cirugía Menor	180	89	49.4%
Dental Quirúrgico	18	8	44.4%
Fisiatría	87	49	56.3%
Terapia Física	360	202	56.1%
Maxilofacial	12	5	41.7%
Podiatra	15	8	53.3%
Nutrición	22	14	63.6%
Centro de Imágenes	75	53	70.7%
Radiología	29	24	82.8%
Psiquiatría/Tele psiquiatría	338	249	73.7%
Total	1,407	845	60.1%

CLINICAS/ESTUDIOS EXTERNOS	PROGRAMADOS	ATENDIDOS	POR CIENTO
EXTRA INSTITUCIONAL			
Bayamón	142	92	64.8%
Guayama	67	54	80.6%
Guerrero	35	30	85.7%
Mayagüez	21	16	76.2%
Ponce	156	95	60.9%
Sabana Hoyos	11	10	90.9%
Cárcel de Mujeres	17	12	70.6%
Zarzal	11	10	90.9%
Total	460	319	69.3%

Salud Mental	PROGRAMADOS	ATENDIDOS	POR CIENTO
Bayamón	2,022	1,344	66.5%
Guayama	1,155	976	84.5%
Guerrero	225	160	71.1%
Mayagüez	277	234	84.5%
Ponce	1,375	1,001	72.8%
Sabana Hoyos	387	361	93.3%
Cárcel de Mujeres	146	101	69.2%
Zarzal	217	200	92.2%
Total	5,804	4,377	75.4%

Servicios Dentales	PROGRAMADOS	ATENDIDOS	POR CIENTO
Bayamón	724	457	63.1%
Guayama	668	373	55.8%
Guerrero	179	110	61.5%
Mayagüez	139	86	61.9%
Ponce	336	128	38.1%
Sabana Hoyos	325	213	65.5%
Cárcel de Mujeres	112	74	66.1%
Zarzal	216	160	74.1%
Total	2,699	1,601	59.3%

Servicios Ambulatorios	PROGRAMADOS	ATENDIDOS	POR CIENTO
Bayamón	7,650	5,034	65.8%
Guayama	4,970	3,811	76.7%
Guerrero	1,463	931	63.6%
Mayagüez	1,220	967	79.3%
Ponce	6,705	4,532	67.6%
Sabana Hoyos	2,136	1,720	80.5%
Cárcel de Mujeres	1,229	866	70.5%
Zarzal	1,207	1,045	86.6%
Sub Total	26,580	18,906	71.1%
Servicios Especializados	1,407	845	60.1%
Total	27,987	19,751	70.6%

Servicios Ambulatorios	Confinados Atendidos	Censo Promedio Población	POR CIENTO
Bayamón*	5,034	2,248	44.7%
Guayama	3,811	1,208	31.7%
Guerrero	931	692	74.3%
Mayagüez	967	465	48.1%
Ponce	4,532	2,969	65.5%
Sabana Hoyos	1,720	673	39.1%
Cárcel de Mujeres	866	270	31.2%
Zarzal	1,045	313	30.0%
Total	18,906	8,838	46.7%

*Incluye población CCB y CMC

REPORTE MENSUAL ESTADISTICAS

Solicitudes de Servicios Médicos Sick Call

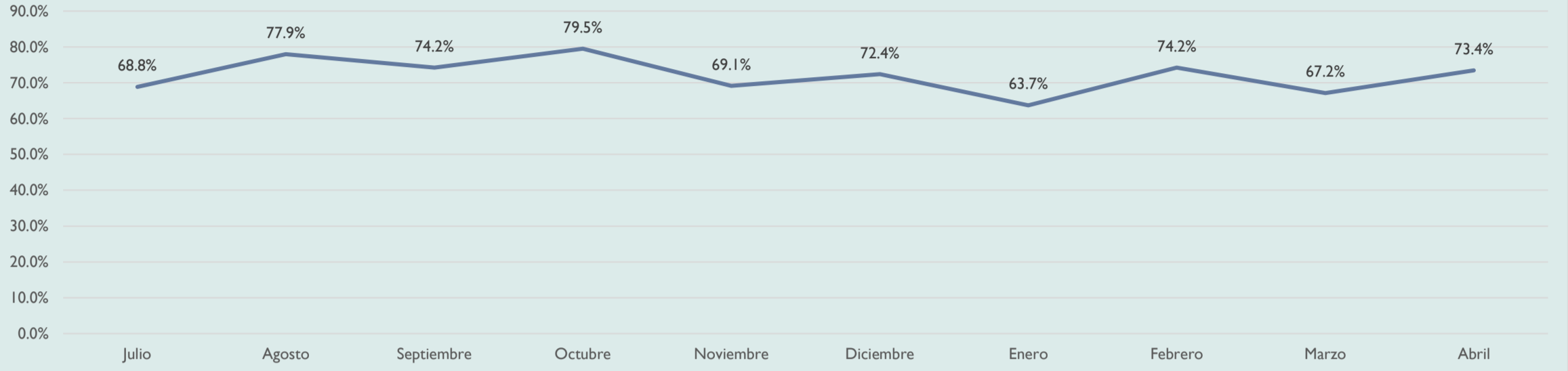
BAYAMON	Julio	Agosto	Septiembre	Octubre	Noviembre	Diciembre	Enero	Febrero	Marzo	Abril	TOTAL
Servicios Médicos Solicitados	1,394	1,365	1,239	1,505	1,280	1,209	1,417	1,137	1,244	1,339	13,129
Servicios Médicos Atendidos	765	952	908	1,115	893	841	807	664	618	906	8,469
Servicios Médicos No Atendidos	629	413	331	390	387	368	610	473	626	433	4,227
Por ciento de Solicitudes Atendidas	54.9%	69.7%	73.3%	74.1%	69.8%	69.6%	57.0%	58.4%	49.7%	67.7%	64.5%
Servicios no fue ofrecido debido a:											
Eventos de Seguridad/Corrección	77	66	65	86	101	106	121	31	26	85	764
Eventos de Servicios Clínicos	400	165	95	104	140	131	383	368	548	242	2,576
Rehusos/Declinación	152	182	171	200	146	131	106	74	52	106	1,320
Eventos No Esperados/Causas Externas	0	0	0	0	0	0	0	0	0	0	0
Total	629	413	331	390	387	368	610	473	626	433	4,227
GUAYAMA	Julio	Agosto	Septiembre	Octubre	Noviembre	Diciembre	Enero	Febrero	Marzo	Abril	TOTAL
Servicios Médicos Solicitados	935	1,088	1,055	1,114	1,074	1,003	1,516	966	976	970	10,697
Servicios Médicos Atendidos	745	751	728	875	481	570	642	754	682	812	7,040
Servicios Médicos No Atendidos	190	337	327	239	593	433	874	212	294	158	3,499
Por ciento de Solicitudes Atendidas	79.7%	69.0%	69.0%	78.5%	44.8%	56.8%	42.3%	78.1%	69.9%	83.7%	65.8%
Servicios no fue ofrecido debido a:											
Eventos de Seguridad/Corrección	27	27	26	26	46	18	132	37	55	22	416
Eventos de Servicios Clínicos	100	213	207	120	512	376	681	97	164	48	2,518
Rehusos/Declinación	63	97	94	93	35	39	61	78	75	88	723
Eventos No Esperados/Causas Externas	0	0	0	0	0	0	0	0	0	0	0
Total	190	337	327	239	593	433	874	212	294	158	3,499
GUERRERO	Julio	Agosto	Septiembre	Octubre	Noviembre	Diciembre	Enero	Febrero	Marzo	Abril	TOTAL
Servicios Médicos Solicitados	679	512	568	677	603	595	675	406	602	581	5,898
Servicios Médicos Atendidos	310	326	189	265	235	246	275	316	337	332	2,831
Servicios Médicos No Atendidos	369	186	379	412	368	349	400	90	265	249	2,818
Por ciento de Solicitudes Atendidas	45.7%	63.7%	33.3%	39.1%	39.0%	41.3%	40.7%	77.8%	56.0%	57.1%	48.0%
Servicios no fue ofrecido debido a:											
Eventos de Seguridad/Corrección	78	62	66	110	194	117	58	31	52	38	806
Eventos de Servicios Clínicos	255	83	286	274	3	179	320	42	189	194	1,825
Rehusos/Declinación	36	41	22	28	171	14	22	17	24	17	392
Eventos No Esperados/Causas Externas	0	0	5	0	0	39	0	0	0	0	44
Total	369	186	379	412	368	349	400	90	265	249	2,818

MAYAGUEZ	Julio	Agosto	Septiembre	Octubre	Noviembre	Diciembre	Enero	Febrero	Marzo	Abril	TOTAL
Servicios Médicos Solicitados	140	160	146	162	171	145	181	161	178	190	1,634
Servicios Médicos Atendidos	136	159	145	161	170	141	175	161	174	178	1,600
Servicios Médicos No Atendidos	4	1	1	1	1	4	6	0	4	12	22
Por ciento de Solicitudes Atendidas	97.1%	99.4%	99.3%	99.4%	99.4%	97.2%	96.7%	100.0%	97.8%	93.7%	97.9%
Servicios no fue ofrecido debido a:											
Eventos de Seguridad/Corrección	0	0	0	0	0	2	1	0	2	8	13
Eventos de Servicios Clínicos	0	0	0	0	0	0	0	0	0	0	0
Rehusos/Declinación	4	1	1	1	1	2	5	0	2	4	21
Eventos No Esperados/Causas Externas	0	0	0	0	0	0	0	0	0	0	0
Total	4	1	1	1	1	4	6	0	4	12	22
PONCE	Julio	Agosto	Septiembre	Octubre	Noviembre	Diciembre	Enero	Febrero	Marzo	Abril	TOTAL
Servicios Médicos Solicitados	2,611	2,495	2,171	2,684	2,328	2,029	2,786	2,366	2,487	2,517	24,474
Servicios Médicos Atendidos	1,963	2,047	1,715	2,332	1,834	1,656	2,057	1,902	1,898	1,800	19,204
Servicios Médicos No Atendidos	648	448	456	352	494	373	729	464	589	717	4,553
Por ciento de Solicitudes Atendidas	75.2%	82.0%	79.0%	86.9%	78.8%	81.6%	73.8%	80.4%	76.3%	71.5%	78.5%
Servicios no fue ofrecido debido a:											
Eventos de Seguridad/Corrección	410	255	261	233	314	314	336	174	217	193	2,707
Eventos de Servicios Clínicos	189	146	138	72	144	48	335	245	331	473	2,121
Rehusos/Declinación	49	47	57	47	36	11	58	45	41	51	442
Eventos No Esperados/Causas Externas	0	0	0	0	0	0	0	0	0	0	0
Total	648	448	456	352	494	373	729	464	589	717	4,553
SABANA HOYOS	Julio	Agosto	Septiembre	Octubre	Noviembre	Diciembre	Enero	Febrero	Marzo	Abril	TOTAL
Servicios Médicos Solicitados	607	618	599	663	508	562	577	564	556	668	5,922
Servicios Médicos Atendidos	394	547	531	593	431	471	469	478	487	532	4,933
Servicios Médicos No Atendidos	213	71	69	70	77	91	108	86	69	136	854
Por ciento de Solicitudes Atendidas	64.9%	88.5%	88.5%	89.4%	84.8%	83.8%	81.3%	84.8%	87.6%	79.6%	83.3%
Servicios no fue ofrecido debido a:											
Eventos de Seguridad/Corrección	1	16	16	15	3	1	18	13	0	39	122
Eventos de Servicios Clínicos	208	50	49	48	67	67	85	67	66	59	766
Rehusos/Declinación	4	5	5	7	7	23	5	6	3	6	71
Eventos No Esperados/Causas Externas	0	0	0	0	0	0	0	0	0	32	32
Total	213	71	69	70	77	91	108	86	69	136	854

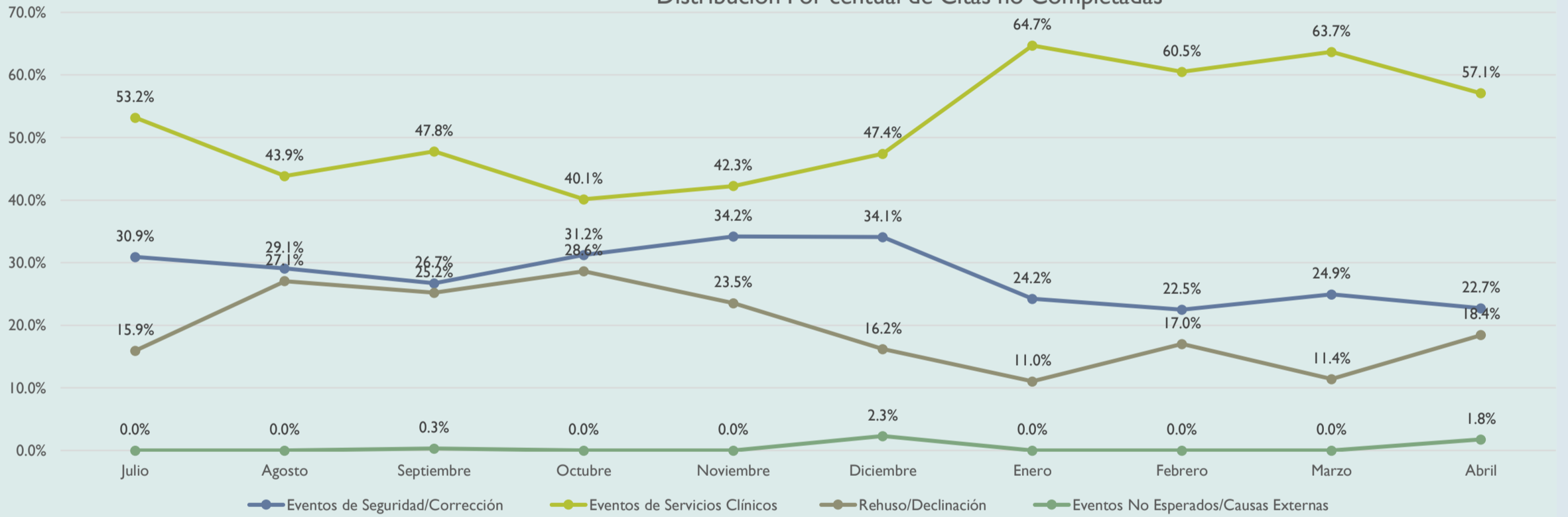
MUJERES	Julio	Agosto	Septiembre	Octubre	Noviembre	Diciembre	Enero	Febrero	Marzo	Abril	TOTAL
Servicios Médicos Solicitados	770	629	425	618	608	459	444	692	860	494	5,999
Servicios Médicos Atendidos	558	544	365	538	472	385	383	359	400	372	4,376
Servicios Médicos No Atendidos	212	85	60	80	136	74	61	333	460	122	1,501
Por ciento de Solicitudes Atendidas	72.5%	86.5%	85.9%	87.1%	77.6%	83.9%	86.3%	51.9%	46.5%	75.3%	72.9%
Servicios no fue ofrecido debido a:											
Eventos de Seguridad/Corrección	107	22	0	12	45	19	10	87	223	30	555
Eventos de Servicios Clínicos	52	19	1	2	3	1	0	184	171	27	460
Rehuso/Declinación	53	44	59	66	88	54	51	62	66	65	608
Eventos No Esperados/Causas Externas	0	0	0	0	0	0	0	0	0	0	0
Total	212	85	60	80	136	74	61	333	460	122	1,501
ZARZAL	Julio	Agosto	Septiembre	Octubre	Noviembre	Diciembre	Enero	Febrero	Marzo	Abril	TOTAL
Servicios Médicos Solicitados	129	114	97	110	90	119	84	129	121	112	1,105
Servicios Médicos Atendidos	129	114	97	110	90	119	84	129	121	112	1,105
Servicios Médicos No Atendidos	0	0	0	0	0	0	0	0	0	0	0
Por ciento de Solicitudes Atendidas	100.0%	100.0%	100.0%	100.0%	100.0%	100.0%	100.0%	100.0%	100.0%	100.0%	100.0%
Servicios no fue ofrecido debido a:											
Eventos de Seguridad/Corrección	0	0	0	0	0	0	0	0	0	0	0
Eventos de Servicios Clínicos	0	0	0	0	0	0	0	0	0	0	0
Rehuso/Declinación	0	0	0	0	0	0	0	0	0	0	0
Eventos No Esperados/Causas Externas	0	0	0	0	0	0	0	0	0	0	0
Total	0	0	0	0	0	0	0	0	0	0	0
PROGRAMA DE SALUD CORRECCIONAL	Julio	Agosto	Septiembre	Octubre	Noviembre	Diciembre	Enero	Febrero	Marzo	Abril	TOTAL
Servicios Médicos Solicitados	7,265	6,981	6,301	7,533	6,662	6,121	7,680	6,421	7,024	6,871	61,988
Servicios Médicos Atendidos	5,000	5,440	4,678	5,989	4,606	4,429	4,892	4,763	4,717	5,044	44,514
Servicios Médicos No Atendidos	2,265	1,541	1,623	1,544	2,056	1,692	2,788	1,658	2,307	1,827	17,474
Por ciento de Solicitudes Atendidas	68.8%	77.9%	74.2%	79.5%	69.1%	72.4%	63.7%	74.2%	67.2%	73.4%	71.8%
Servicios no fueron ofrecido debido a:											
Eventos de Seguridad/Corrección	700	448	434	482	703	577	676	373	575	415	4,968
Eventos de Servicios Clínicos	1,204	676	775	620	869	802	1,804	1,003	1,469	1,043	9,222
Rehuso/Declinación	361	417	409	442	484	274	308	282	263	337	3,240
Eventos No Esperados/Causas Externas	0	0	5	0	0	39	0	0	0	32	44
Total	2,265	1,541	1,623	1,544	2,056	1,692	2,788	1,658	2,307	1,827	17,474

Distribución porcentual de no atendidos												
Eventos de Seguridad/Corrección	30.9%	29.1%	26.7%	31.2%	34.2%	34.1%	24.2%	22.5%	24.9%	22.7%	28.4%	
Eventos de Servicios Clínicos	53.2%	43.9%	47.8%	40.1%	42.3%	47.4%	64.7%	60.5%	63.7%	57.1%	52.8%	
Rehusos/Declinación	15.9%	27.1%	25.2%	28.6%	23.5%	16.2%	11.0%	17.0%	11.4%	18.4%	18.5%	
Eventos No Esperados/Causas Externas	0.0%	0.0%	0.3%	0.0%	0.0%	2.3%	0.0%	0.0%	0.0%	1.8%	0.3%	
Total	100.0%	100.0%	100.0%	100.0%	100.0%	100.0%	100.0%	100.0%	100.0%	100.0%	100.0%	

Distribución porcentual de solicitudes de servicios médicos completadas
Sick Call



Distribución Por centual de Citas no Completadas



REPORTE MENSUAL ESTADISTICAS

Clínicas Ambulatorias Internas - Interinstitucional

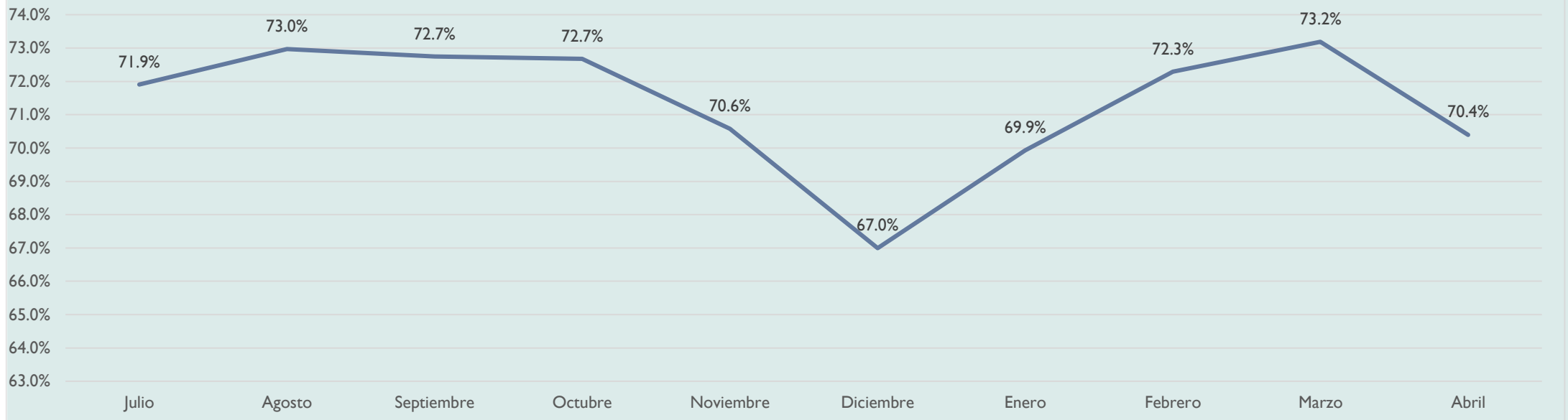
BAYAMON	Julio	Agosto	Septiembre	Octubre	Noviembre	Diciembre	Enero	Febrero	Marzo	Abril	TOTAL
Servicios Médicos Solicitados	1,117	3,840	3,011	3,303	2,708	2,915	3,259	2,888	3,662	3,423	30,126
Servicios Médicos Atendidos	624	2,484	1,875	2,103	1,652	1,710	1,951	1,915	2,464	2,235	19,013
Servicios Médicos No Atendidos	493	1,356	1,136	1,200	1,056	1,205	1,308	973	1,198	1,188	9,925
Por ciento de Solicitudes Atendidas	55.9%	64.7%	62.3%	63.7%	61.0%	58.7%	59.9%	66.3%	67.3%	65.3%	63.1%
Servicios no fue ofrecido debido a:											
Eventos de Seguridad/Corrección	114	203	147	273	258	440	359	264	329	352	2,739
Eventos de Servicios Clínicos	132	109	212	121	214	103	57	110	56	191	1,305
Rehusó/Declinación	237	841	685	624	480	565	830	504	737	535	6,038
Eventos No Esperados/Causas Externas	10	203	92	182	104	97	62	95	76	110	1,031
Total	493	1,356	1,136	1,200	1,056	1,205	1,308	973	1,198	1,188	9,925
GUAYAMA	Julio	Agosto	Septiembre	Octubre	Noviembre	Diciembre	Enero	Febrero	Marzo	Abril	TOTAL
Servicios Médicos Solicitados	1,494	1,759	1,706	1,996	1,315	1,263	1,462	1,539	1,746	2,110	16,390
Servicios Médicos Atendidos	1,254	1,450	1,407	1,635	1,122	1,046	1,157	1,216	1,466	1,596	13,349
Servicios Médicos No Atendidos	240	309	300	361	193	217	305	323	280	514	2,527
Por ciento de Solicitudes Atendidas	83.9%	82.4%	82.4%	81.9%	85.3%	82.8%	79.1%	79.0%	84.0%	75.6%	81.4%
Servicios no fue ofrecido debido a:											
Eventos de Seguridad/Corrección	39	68	66	63	47	58	98	120	112	218	889
Eventos de Servicios Clínicos	77	45	44	41	30	2	75	36	10	50	410
Rehusó/Declinación	124	196	190	257	116	157	132	167	158	246	1,743
Eventos No Esperados/Causas Externas	0	0	0	0	0	0	0	0	0	0	0
Total	240	309	300	361	193	217	305	323	280	514	2,528
GUERRERO	Julio	Agosto	Septiembre	Octubre	Noviembre	Diciembre	Enero	Febrero	Marzo	Abril	TOTAL
Servicios Médicos Solicitados	742	785	409	451	411	402	486	475	598	443	5,202
Servicios Médicos Atendidos	521	585	288	292	256	240	358	368	409	299	3,616
Servicios Médicos No Atendidos	221	200	121	159	155	162	128	107	189	144	1,442
Por ciento de Solicitudes Atendidas	70.2%	74.5%	70.4%	64.7%	62.3%	59.7%	73.7%	77.5%	68.4%	67.5%	69.5%
Servicios no fue ofrecido debido a:											
Eventos de Seguridad/Corrección	64	51	46	61	101	86	50	40	49	68	616
Eventos de Servicios Clínicos	14	13	10	38	15	9	15	10	16	4	144
Rehusó/Declinación	143	126	56	60	39	61	63	56	97	63	764
Eventos No Esperados/Causas Externas	0	10	9	0	0	6	0	1	27	9	62
Total	221	200	121	159	155	162	128	107	189	144	1,442

MAYAGUEZ	Julio	Agosto	Septiembre	Octubre	Noviembre	Diciembre	Enero	Febrero	Marzo	Abril	TOTAL
Servicios Médicos Solicitados	586	679	509	634	521	522	672	653	744	593	6,113
Servicios Médicos Atendidos	463	519	391	501	398	379	517	534	588	453	4,743
Servicios Médicos No Atendidos	123	160	118	133	123	143	155	119	156	140	1,230
Por ciento de Solicitudes Atendidas	79.0%	76.4%	76.8%	79.0%	76.4%	72.6%	76.9%	81.8%	79.0%	76.4%	77.6%
Servicios no fue ofrecido debido a:											
Eventos de Seguridad/Corrección	89	142	103	117	111	133	134	99	131	121	1,180
Eventos de Servicios Clínicos	3	0	2	1	3	4	3	5	2	3	26
Rehusó/Declinación	31	18	13	15	9	6	18	15	23	16	164
Eventos No Esperados/Causas Externas	0	0	0	0	0	0	0	0	0	0	0
Total	123	160	118	133	123	143	155	119	156	140	1,230
PONCE	Julio	Agosto	Septiembre	Octubre	Noviembre	Diciembre	Enero	Febrero	Marzo	Abril	TOTAL
Servicios Médicos Solicitados	1,894	2,504	1,971	2,444	2,058	1,809	2,166	2,126	2,291	2,321	21,584
Servicios Médicos Atendidos	1,267	1,844	1,464	1,757	1,382	1,096	1,478	1,416	1,574	1,508	14,786
Servicios Médicos No Atendidos	627	660	507	687	676	713	688	710	717	813	5,985
Por ciento de Solicitudes Atendidas	66.9%	73.6%	74.3%	71.9%	67.2%	60.6%	68.2%	66.6%	68.7%	65.0%	68.5%
Servicios no fue ofrecido debido a:											
Eventos de Seguridad/Corrección	330	280	225	317	326	430	330	362	401	433	3,434
Eventos de Servicios Clínicos	63	55	88	103	91	71	106	93	72	125	867
Rehusó/Declinación	225	299	193	266	253	203	248	252	243	255	2,437
Eventos No Esperados/Causas Externas	9	26	1	1	6	9	4	3	1	0	60
Total	627	660	507	687	676	713	688	710	717	813	5,985
SABANA HOYOS	Julio	Agosto	Septiembre	Octubre	Noviembre	Diciembre	Enero	Febrero	Marzo	Abril	TOTAL
Servicios Médicos Solicitados	730	902	875	947	820	762	902	827	878	745	8,388
Servicios Médicos Atendidos	539	682	662	720	660	612	744	635	729	604	6,587
Servicios Médicos No Atendidos	191	220	213	227	160	150	158	192	149	141	1,660
Por ciento de Solicitudes Atendidas	73.8%	75.6%	75.6%	76.1%	80.5%	80.3%	82.5%	76.8%	83.0%	81.1%	78.5%
Servicios no fue ofrecido debido a:											
Eventos de Seguridad/Corrección	95	99	96	91	104	115	96	89	63	78	926
Eventos de Servicios Clínicos	49	58	56	53	12	9	15	40	11	8	312
Rehusó/Declinación	47	63	61	82	44	26	47	63	63	55	551
Eventos No Esperados/Causas Externas	0	0	0	0	0	0	0	0	12	0	12
Total	191	220	213	227	160	150	158	192	149	141	1,660
MUJERES	Julio	Agosto	Septiembre	Octubre	Noviembre	Diciembre	Enero	Febrero	Marzo	Abril	TOTAL
Servicios Médicos Solicitados	733	718	618	650	404	489	511	421	423	460	5,427
Servicios Médicos Atendidos	483	509	440	459	246	294	351	278	272	307	3,639
Servicios Médicos No Atendidos	250	209	178	191	158	195	160	143	151	153	1,635
Por ciento de Solicitudes Atendidas	65.9%	70.9%	71.2%	70.6%	60.9%	60.1%	68.7%	66.0%	64.3%	66.7%	67.1%
Servicios no fue ofrecido debido a:											
Eventos de Seguridad/Corrección	83	77	58	45	42	66	52	47	62	77	609
Eventos de Servicios Clínicos	66	58	31	39	50	51	38	46	57	35	471
Rehusó/Declinación	73	74	89	107	66	78	70	50	32	41	680
Eventos No Esperados/Causas Externas	28	0	0	0	0	0	0	0	0	0	28
Total	250	209	178	191	158	195	160	143	151	153	1,635

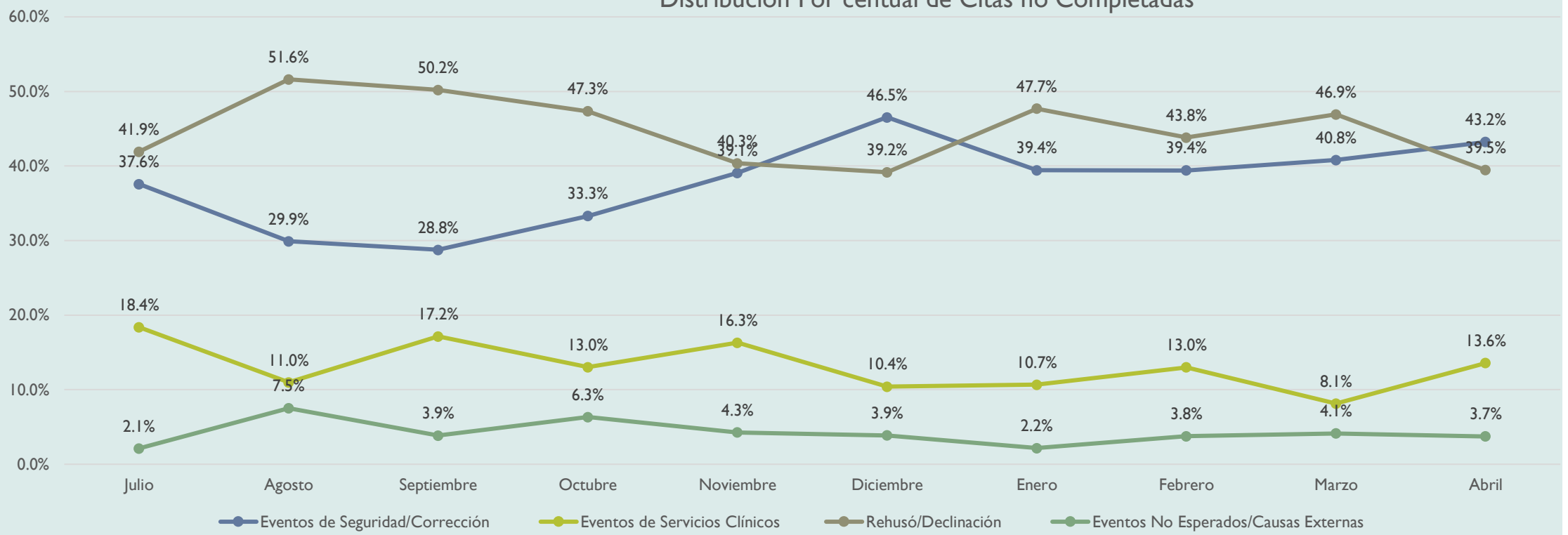
ZARZAL	Julio	Agosto	Septiembre	Octubre	Noviembre	Diciembre	Enero	Febrero	Marzo	Abril	TOTAL
Servicios Médicos Solicitados	566	583	605	726	515	588	650	566	746	651	6,196
Servicios Médicos Atendidos	502	516	533	636	461	485	512	502	613	563	5,323
Servicios Médicos No Atendidos	64	67	72	90	54	103	138	64	133	88	785
Por ciento de Solicitudes Atendidas	88.7%	88.5%	88.1%	87.6%	89.5%	82.5%	78.8%	88.7%	82.2%	86.5%	85.9%
Servicios no fue ofrecido debido a:											
Eventos de Seguridad/Corrección	16	31	20	48	17	16	80	16	66	28	338
Eventos de Servicios Clínicos	2	11	11	0	5	52	16	2	18	16	133
Rehusó/Declinación	46	25	41	32	32	35	42	46	42	44	385
Eventos No Esperados/Causas Externas	0	0	0	10	0	0	0	0	7	0	17
Total	64	67	72	90	54	103	138	64	133	88	785
PROGRAMA DE SALUD CORRECCIONAL	Julio	Agosto	Septiembre	Octubre	Noviembre	Diciembre	Enero	Febrero	Marzo	Abril	TOTAL
Servicios Médicos Solicitados	7,862	11,770	9,704	11,151	8,752	8,750	10,108	9,495	11,088	10,746	99,426
Servicios Médicos Atendidos	5,653	8,589	7,059	8,104	6,177	5,862	7,068	6,864	8,115	7,565	71,056
Servicios Médicos No Atendidos	2,209	3,181	2,645	3,047	2,575	2,888	3,040	2,631	2,973	3,181	25,190
Por ciento de Solicitudes Atendidas	71.9%	73.0%	72.7%	72.7%	70.6%	67.0%	69.9%	72.3%	73.2%	70.4%	71.5%
Servicios no fueron ofrecido debido a:											
Eventos de Seguridad/Corrección	830	951	761	1,015	1,006	1,344	1,199	1,037	1,213	1,375	10,731
Eventos de Servicios Clínicos	406	349	454	397	420	301	325	342	242	432	3,668
Rehusó/Declinación	926	1,642	1,328	1,443	1,039	1,131	1,450	1,153	1,395	1,255	12,762
Eventos No Esperados/Causas Externas	47	239	102	193	110	112	66	99	123	119	1,210
Total	2,209	3,181	2,645	3,048	2,575	2,888	3,040	2,631	2,973	3,181	25,190

Distribución porcentual de no atendidos												
Eventos de Seguridad/Corrección	37.6%	29.9%	28.8%	33.3%	39.1%	46.5%	39.4%	39.4%	40.8%	43.2%	42.6%	
Eventos de Servicios Clínicos	18.4%	11.0%	17.2%	13.0%	16.3%	10.4%	10.7%	13.0%	8.1%	13.6%	14.6%	
Rehusó/Declinación	41.9%	51.6%	50.2%	47.3%	40.3%	39.2%	47.7%	43.8%	46.9%	39.5%	50.7%	
Eventos No Esperados/Causas Externas	2.1%	7.5%	3.9%	6.3%	4.3%	3.9%	2.2%	3.8%	4.1%	3.7%	4.8%	
Total	100.0%	100.0%	100.0%	100.0%	100.0%	100.0%	100.0%	100.0%	100.0%	100.0%	112.6%	

Distribución porcentual de citas a clínicas ambulatorias completadas



Distribución Por centual de Citas no Completadas



REPORTE MENSUAL ESTADISTICAS

Clinicas Ambulatorias Externas - Citas y Estudios Extra Institucionales

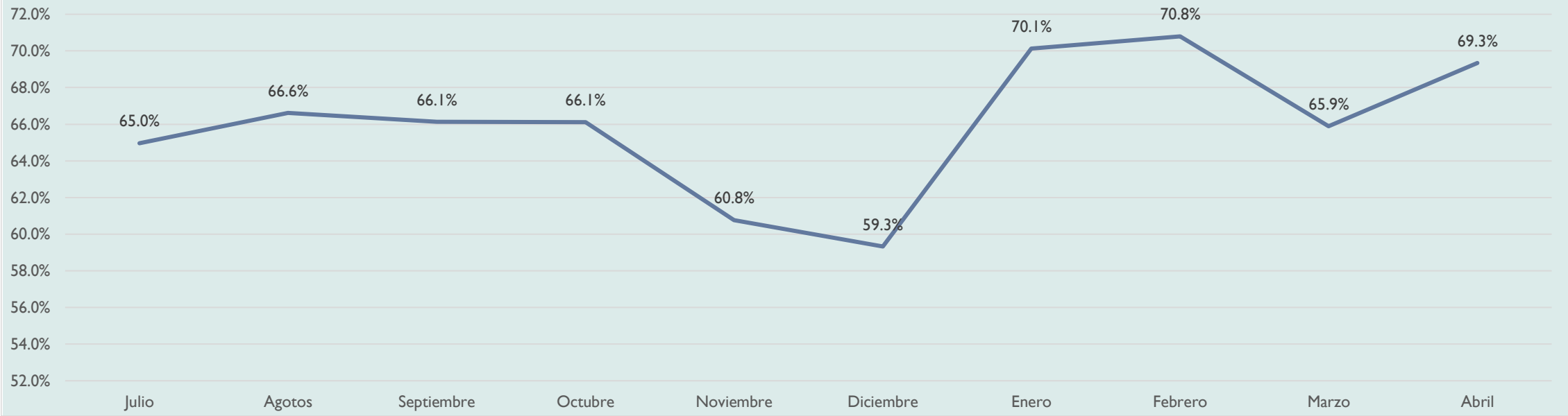
BAYAMON	Julio	Agotos	Septiembre	Octubre	Noviembre	Diciembre	Enero	Febrero	Marzo	Abril	TOTAL
Servicios Médicos Solicitados	165	211	177	146	115	128	148	162	157	142	1,551
Servicios Médicos Atendidos	101	123	110	91	63	78	90	117	98	92	963
Servicios Médicos No Atendidos	64	88	67	55	52	50	58	45	59	50	538
Por ciento de Solicitudes Atendias	61.2%	58.3%	62.1%	62.3%	54.8%	60.9%	60.8%	72.2%	62.4%	64.8%	62.1%
Servicios no fue ofrecido debido a:											
Eventos de Seguridad/Correccion	10	11	13	15	12	8	9	4	6	11	99
Eventos de Servicios Clinicos	1	13	7.76	2	6	6	7	9	17	0	69
Rehuso/Declinacion	45	62	46	34	33	35	41	30	35	28	389
Externas	8	2	0	4	1	1	1	2	1	11	31
Total	64	88	67	55	52	50	58	45	59	50	538
GUAYAMA	Julio	Agotos	Septiembre	Octubre	Noviembre	Diciembre	Enero	Febrero	Marzo	Abril	TOTAL
Servicios Médicos Solicitados	76	74	71.78	69	29	35	62	57	68	67	609
Servicios Médicos Atendidos	45	57	55.29	50	15	26	46	43	50	54	441
Servicios Médicos No Atendidos	31	17	16	20	14	9	16	14	18	13	155
Por ciento de Solicitudes Atendias	59.2%	77.0%	77.0%	71.7%	51.7%	74.3%	74.2%	75.4%	73.5%	80.6%	72.4%
Servicios no fue ofrecido debido a:											
Eventos de Seguridad/Correccion	6	0	0	0	1	0	5	0	0	0	12
Eventos de Servicios Clinicos	0	0	0	0	1	0	0	0	0	0	1
Rehuso/Declinacion	25	17	16	19	12	9	11	14	18	13	155
Externas	0	0	0	0	0	0	0	0	0	0	0
Total	31	17	16	19	14	9	16	14	18	13	155
GUERRERO	Julio	Agotos	Septiembre	Octubre	Noviembre	Diciembre	Enero	Febrero	Marzo	Abril	TOTAL
Servicios Médicos Solicitados	28	24	29	18	8	13	14	18	20	35	207
Servicios Médicos Atendidos	18	18	20	10	6	9	12	15	20	30	158
Servicios Médicos No Atendidos	10	6	9	8	2	4	2	3	0	5	44
Por ciento de Solicitudes Atendias	64.3%	75.0%	69.1%	55.6%	75.0%	69.2%	85.7%	83.3%	100.0%	85.7%	76.4%
Servicios no fue ofrecido debido a:											
Eventos de Seguridad/Correccion	0	0	0	0	0	0	0	0	0	0	0
Eventos de Servicios Clinicos	0	0	0	0	0	0	0	0	0	0	0
Rehuso/Declinacion	8	6	9	7	2	4	2	3	0	5	46
Externas	2	0	0	1	0	0	0	0	0	0	3
Total	10	6	9	8	2	4	2	3	0	5	44

MAYAGUEZ	Julio	Agostos	Septiembre	Octubre	Noviembre	Diciembre	Enero	Febrero	Marzo	Abril	TOTAL
Servicios Médicos Solicitados	16	37	22	23	23	10	19	14	12	21	197
Servicios Médicos Atendidos	14	27	19	17	17	10	17	10	9	16	156
Servicios Médicos No Atendidos	2	10	3	6	6	0	2	4	3	5	36
Por ciento de Solicitudes Atendias	87.5%	73.0%	86.4%	73.9%	73.9%	100.0%	89.5%	71.4%	75.0%	76.2%	79.2%
Servicios no fue ofrecido debido a:											
Eventos de Seguridad/Correccion	0	1	0	0	0	0	0	2	0	1	4
Eventos de Servicios Clinicos	0	0	0	0	0	0	0	0	0	1	1
Rehuso/Declinacion	2	9	3	6	6	0	2	2	3	3	36
Eventos No Esperados/Causas											
Externas	0	0	0	0	0	0	0	0	0	0	0
Total	2	10	3	6	6	0	2	4	3	5	36
PONCE	Julio	Agostos	Septiembre	Octubre	Noviembre	Diciembre	Enero	Febrero	Marzo	Abril	TOTAL
Servicios Médicos Solicitados	141	192	159	137	94	59	106	123	108	156	1,275
Servicios Médicos Atendidos	96	133	96	87	54	25	75	72	64	95	797
Servicios Médicos No Atendidos	45	59	63	50	40	34	31	51	44	61	417
Por ciento de Solicitudes Atendias	68.1%	69.3%	60.4%	63.5%	57.4%	42.4%	70.8%	58.5%	59.3%	60.9%	62.5%
Servicios no fue ofrecido debido a:											
Eventos de Seguridad/Correccion	34	35	33	41	33	27	18	29	32	48	330
Eventos de Servicios Clinicos	2	0	2	0	0	1	1	4	0	1	11
Rehuso/Declinacion	8	15	22	6	4	2	9	18	10	4	98
Eventos No Esperados/Causas	1	9	6	3	3	4	3	0	2	8	39
Total	45	59	63	50	40	34	31	51	44	61	417
SABANA HOYOS	Julio	Agostos	Septiembre	Octubre	Noviembre	Diciembre	Enero	Febrero	Marzo	Abril	TOTAL
Servicios Médicos Solicitados	16	9	9	10	4	2	10	12	9	11	92
Servicios Médicos Atendidos	7	4	4	6	2	1	9	10	7	10	60
Servicios Médicos No Atendidos	9	5	5	4	2	1	1	2	2	1	31
Por ciento de Solicitudes Atendias	43.8%	44.4%	44.4%	60.0%	50.0%	50.0%	90.0%	83.3%	77.8%	90.9%	65.3%
Servicios no fue ofrecido debido a:											
Eventos de Seguridad/Correccion	2	2	2	2	0	0	0	0	2	0	10
Eventos de Servicios Clinicos	0	0	0	0	0	0	0	0	0	0	0
Rehuso/Declinacion	5	2	2	2	2	1	1	2	0	0	17
Eventos No Esperados/Causas	2	1	1	0	0	0	0	0	0	1	5
Total	9	5	5	4	2	1	1	2	2	1	31

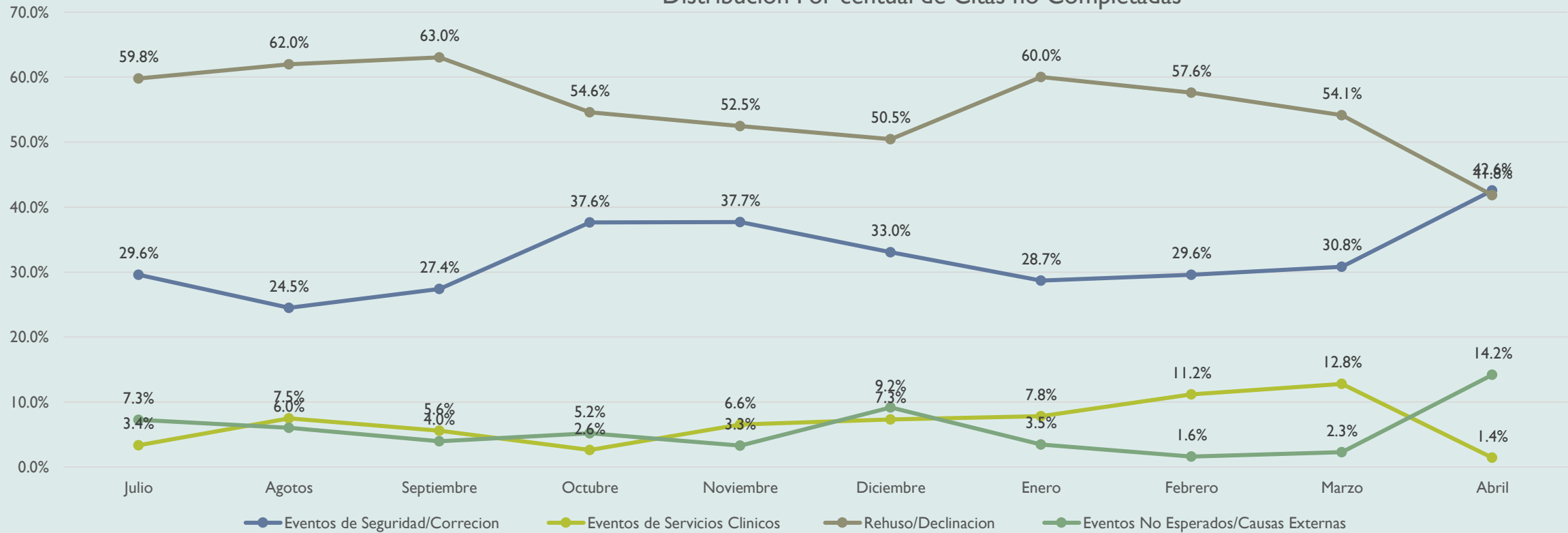
MUJERES	Julio	Agotos	Septiembre	Octubre	Noviembre	Diciembre	Enero	Febrero	Marzo	Abril	TOTAL
Servicios Médicos Solicitados	35	25	17	31	11	7	9	8	6	17	166
Servicios Médicos Atendidos	20	18	13	22	8	3	5	5	1	12	107
Servicios Médicos No Atendidos	15	7	4	9	3	4	4	3	5	5	54
Por ciento de Solicitudes Atendias	57.1%	72.0%	76.5%	71.0%	72.7%	42.9%	55.6%	62.5%	16.7%	70.6%	64.5%
Servicios no fue ofrecido debido a:											
Eventos de Seguridad/Correcion	1	0	0	0	0	0	0	2	1	0	4
Eventos de Servicios Clinicos	2	1	0	1	1	0	1	0	0	0	6
Rehusos/Declinacion	12	6	4	8	2	0	3	1	4	5	45
Eventos No Esperados/Causas	0	0	0	0	0	4	0	0	0	0	4
Total	15	7	4	9	3	4	4	3	5	5	54
ZARZAL	Julio	Agotos	Septiembre	Octubre	Noviembre	Diciembre	Enero	Febrero	Marzo	Abril	TOTAL
Servicios Médicos Solicitados	34	27	33	19	27	14	17	34	10	11	226
Servicios Médicos Atendidos	31	19	25	17	24	7	16	31	8	10	188
Servicios Médicos No Atendidos	3	8	8	2	3	7	1	3	2	1	37
Por ciento de Solicitudes Atendias	91.2%	70.4%	75.8%	89.5%	88.9%	50.0%	94.1%	91.2%	80.0%	90.9%	83.2%
Servicios no fue ofrecido debido a:											
Eventos de Seguridad/Correcion	0	0	0	0	0	1	1	0	0	0	2
Eventos de Servicios Clinicos	1	1	0	1	0	1	0	1	0	0	5
Rehusos/Declinacion	2	7	8	1	3	4	0	2	2	1	30
Eventos No Esperados/Causas	0	0	0	0	0	1	0	0	0	0	1
Total	3	8	8	2	3	7	1	3	2	1	37
PROGRAMA DE SALUD CORRECCIONAL	Julio	Agotos	Septiembre	Octubre	Noviembre	Diciembre	Enero	Febrero	Marzo	Abril	TOTAL
Servicios Médicos Solicitados	511	599	517	453	311	268	385	428	390	460	4,323
Servicios Médicos Atendidos	332	399	342	300	189	159	270	303	257	319	2,870
Servicios Médicos No Atendidos	179	200	175	154	122	109	115	125	133	141	1,312
Por ciento de Solicitudes Atendias	65.0%	66.6%	66.1%	66.1%	60.8%	59.3%	70.1%	70.8%	65.9%	69.3%	66.4%
Servicios no fueron ofrecido debido a:											
Eventos de Seguridad/Correcion	53	49	48	58	46	36	33	37	41	60	461
Eventos de Servicios Clinicos	6	15	10	4	8	8	9	14	17	2	93
Rehusos/Declinacion	107	124	110	84	64	55	69	72	72	59	816
Eventos No Esperados/Causas	13	12	7	8	4	10	4	2	3	20	83
Total	179	200	175	154	122	109	115	125	133	141	1,312

Distribucion porcentual de no atendidos											
Eventos de Seguridad/Correccion	29.6%	24.5%	27.4%	37.6%	37.7%	33.0%	28.7%	29.6%	30.8%	42.6%	35.1%
Eventos de Servicios Clinicos	3.4%	7.5%	5.6%	2.6%	6.6%	7.3%	7.8%	11.2%	12.8%	1.4%	7.1%
Rehusos/Declinacion	59.8%	62.0%	63.0%	54.6%	52.5%	50.5%	60.0%	57.6%	54.1%	41.8%	62.2%
Eventos No Esperados/Causas	7.3%	6.0%	4.0%	5.2%	3.3%	9.2%	3.5%	1.6%	2.3%	14.2%	6.3%
Total	100.0%	100.0%	100.0%	100.0%	100.0%	100.0%	100.0%	100.0%	100.0%	100.0%	110.7%

Distribución porcentual de citas a clínicas ambulatorias completadas



Distribución Por centual de Citas no Completadas

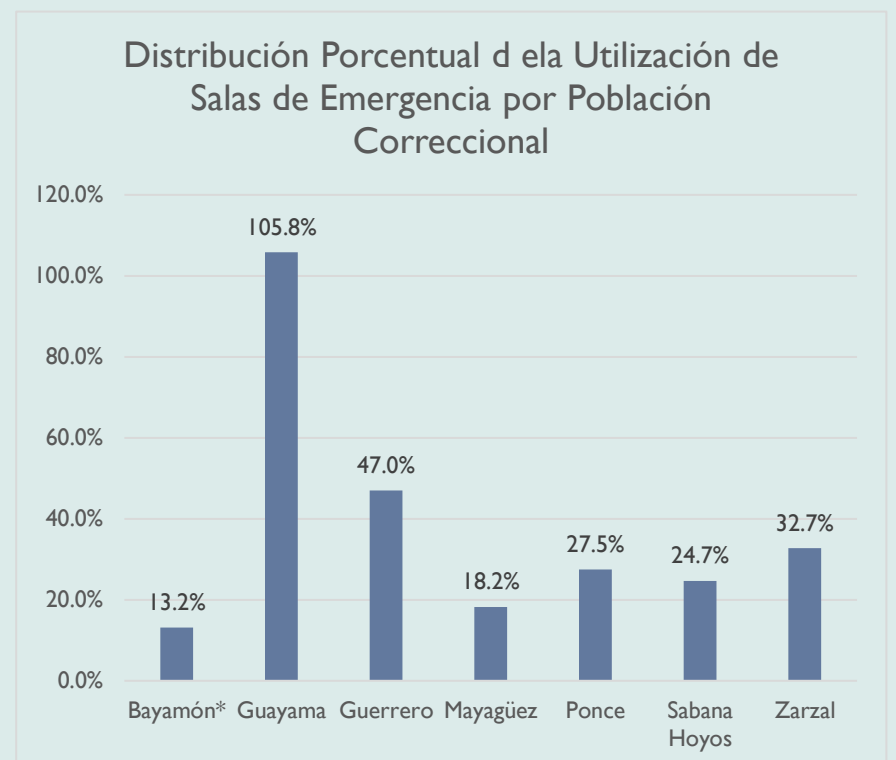


REPORTE MENSUAL ESTADISTICAS

#REF!

Sala de Emergencia	7:00 - 3:00	3:00 - 11:00	11:00-7:00	Total	Población	Utilización/ Población
Bayamón*	95	184	53	332	2,518	13.2%
Guayama	475	662	119	1,256	1,187	105.8%
Guerrero	112	208	13	333	708	47.0%
Mayagüez	39	37	11	87	477	18.2%
Ponce	226	521	94	841	3,055	27.5%
Sabana Hoyos	60	99	5	164	664	24.7%
Zarzal	30	70	10	110	336	32.7%
Total	1,037	1,781	305	3,123	8,945	34.9%

*Incluye Complejo Correccional de Bayamón, Centro Médico Correccional y Centro de Rehabilitación de Mujeres



REPORTE MENSUAL ESTADISTICAS

#REF!

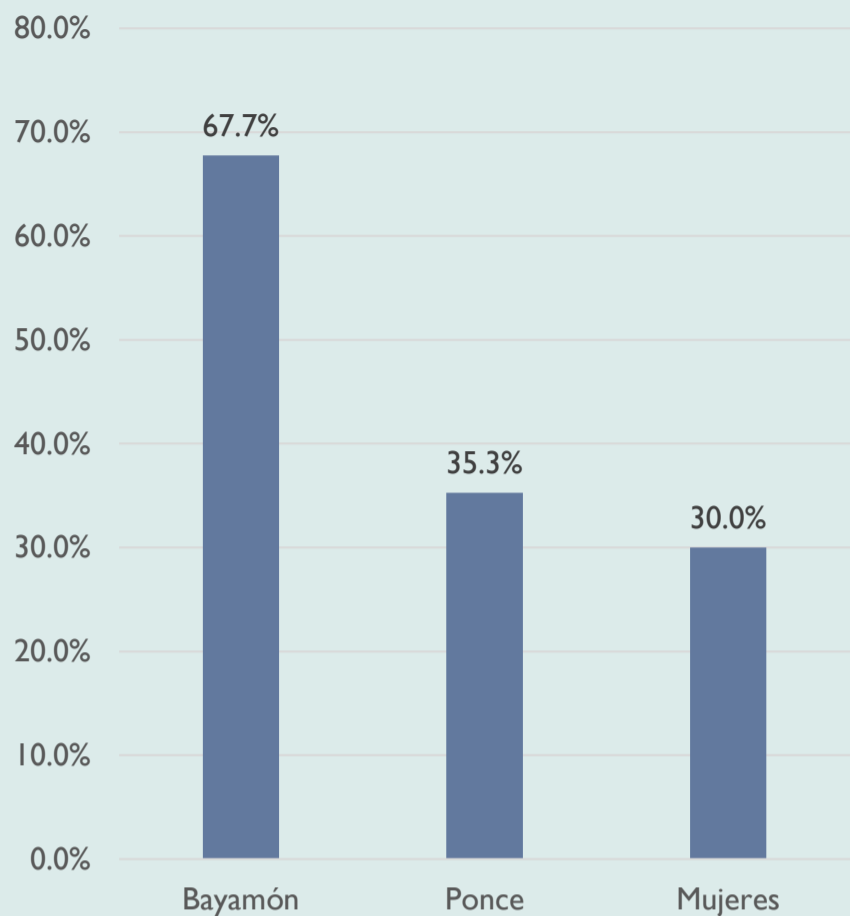
Infirmery	Capacidad/Camas	Admisiones	Altas	Días Pacientes	Ocupación	Censo Promedio/Mensual
Bayamón	25	51	55	525	67.7%	17
Ponce	16	54	54	175	35.3%	6
Mujeres	10	17	14	93	30.0%	3
Total	51	122	123	793	50.2%	26

Dormitorios Médicos	Capacidad/Camas	Admisiones	Altas	Días Pacientes	Ocupación	Censo Promedio/Mensual
Bayamón	44	3	1	931	68.3%	30
Ponce	44	6	5	837	61.4%	27
Mujeres	10	0	0	90	29.0%	3
Total	98	9	6	1,858	61.2%	60

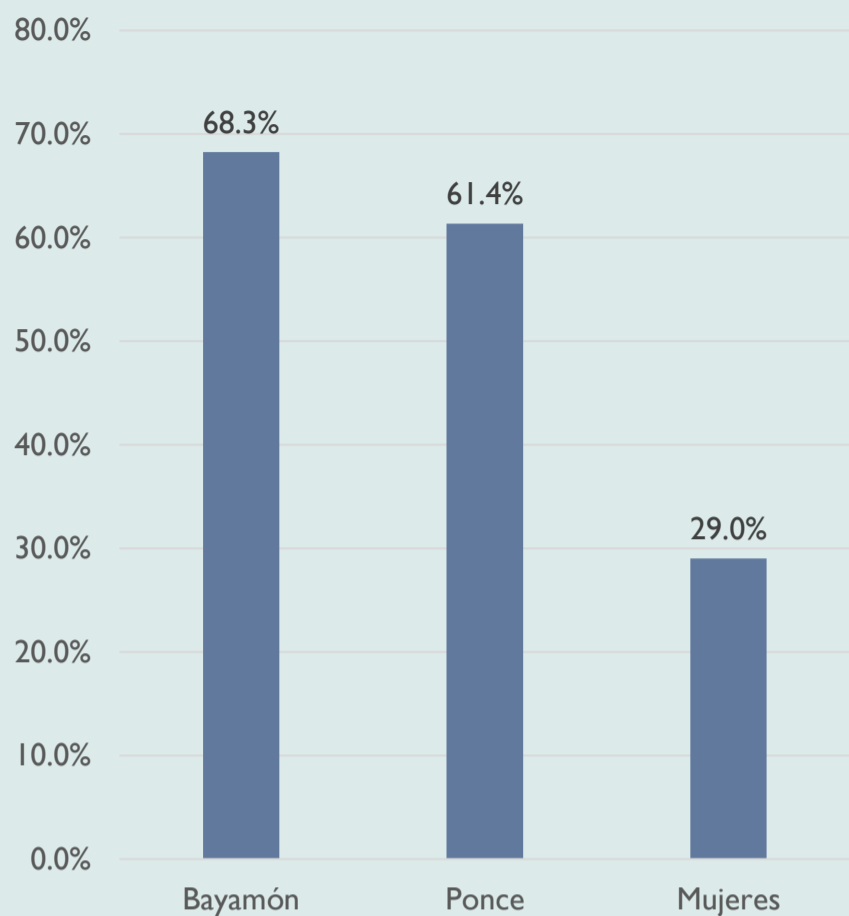
Unidad Psicosocial	Capacidad/Camas	Admisiones	Altas	Días Pacientes	Ocupación	Censo Promedio/Mensual
Bayamón 448	24	3	5	519	69.8%	17
Bayamón 1072	27	8	3	357	42.7%	12
Ponce UPS	44	11	11	840	61.6%	27
Mujeres CRM	13	10	7	208	51.6%	7
Total	108	32	26	1,924	57.5%	62

Unidad de Tx Drogas	Capacidad/Camas	Admisiones	Altas	Días Pacientes	Ocupación	Censo Promedio/Mensual
Bayamón	33	0	1	695	67.9%	22
Guerrero	48	3	1	942	63.3%	30
Ponce	150	2	5	2,387	51.3%	77
Total	231	5	7	4,024	56.2%	130

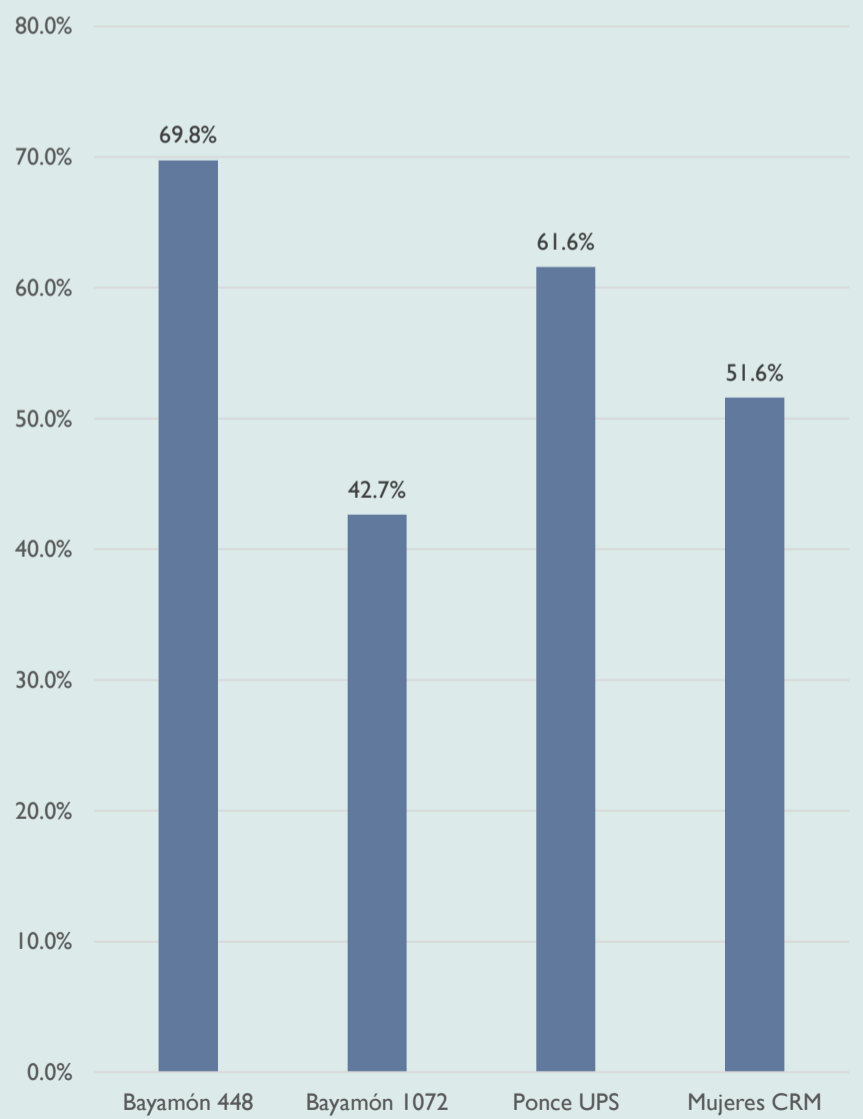
Distribución Porcentual de Ocupación
Servicios de Infirmarý



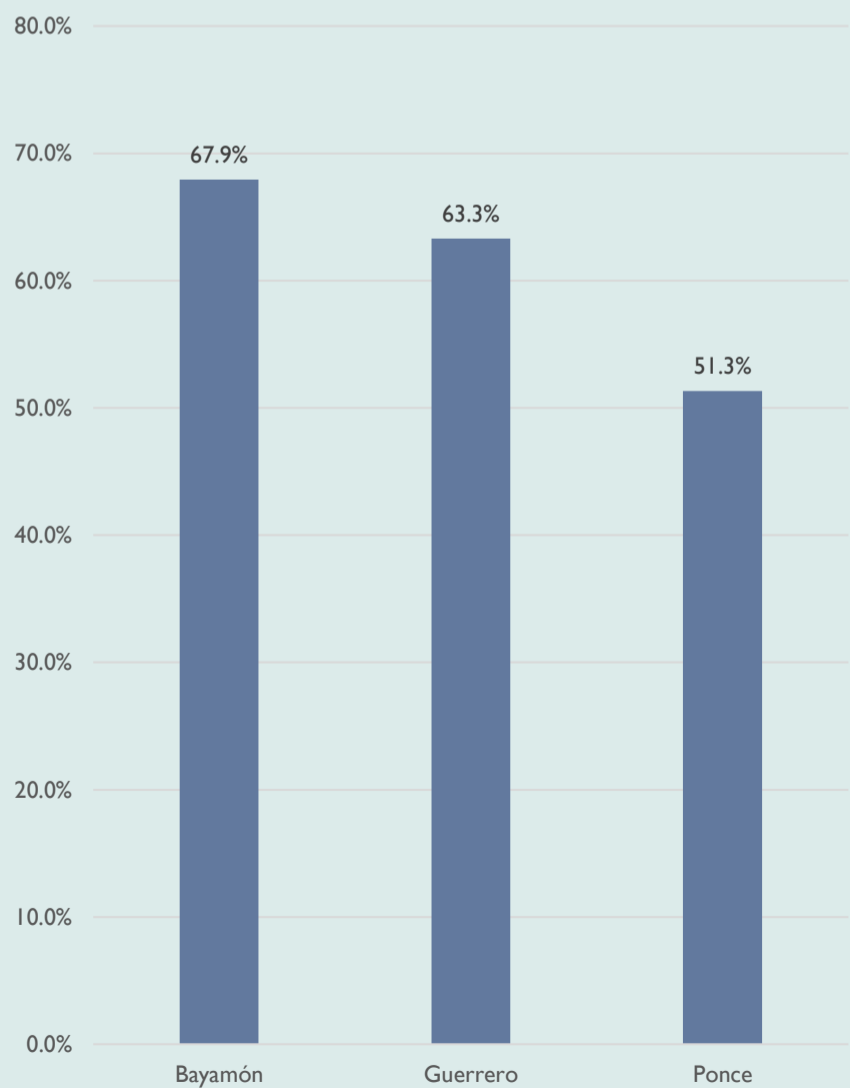
Distribución Porcentual de Ocupación
Dormitorio Médico



Distribución Porcentual de Ocupación
Unidad Psicosocial



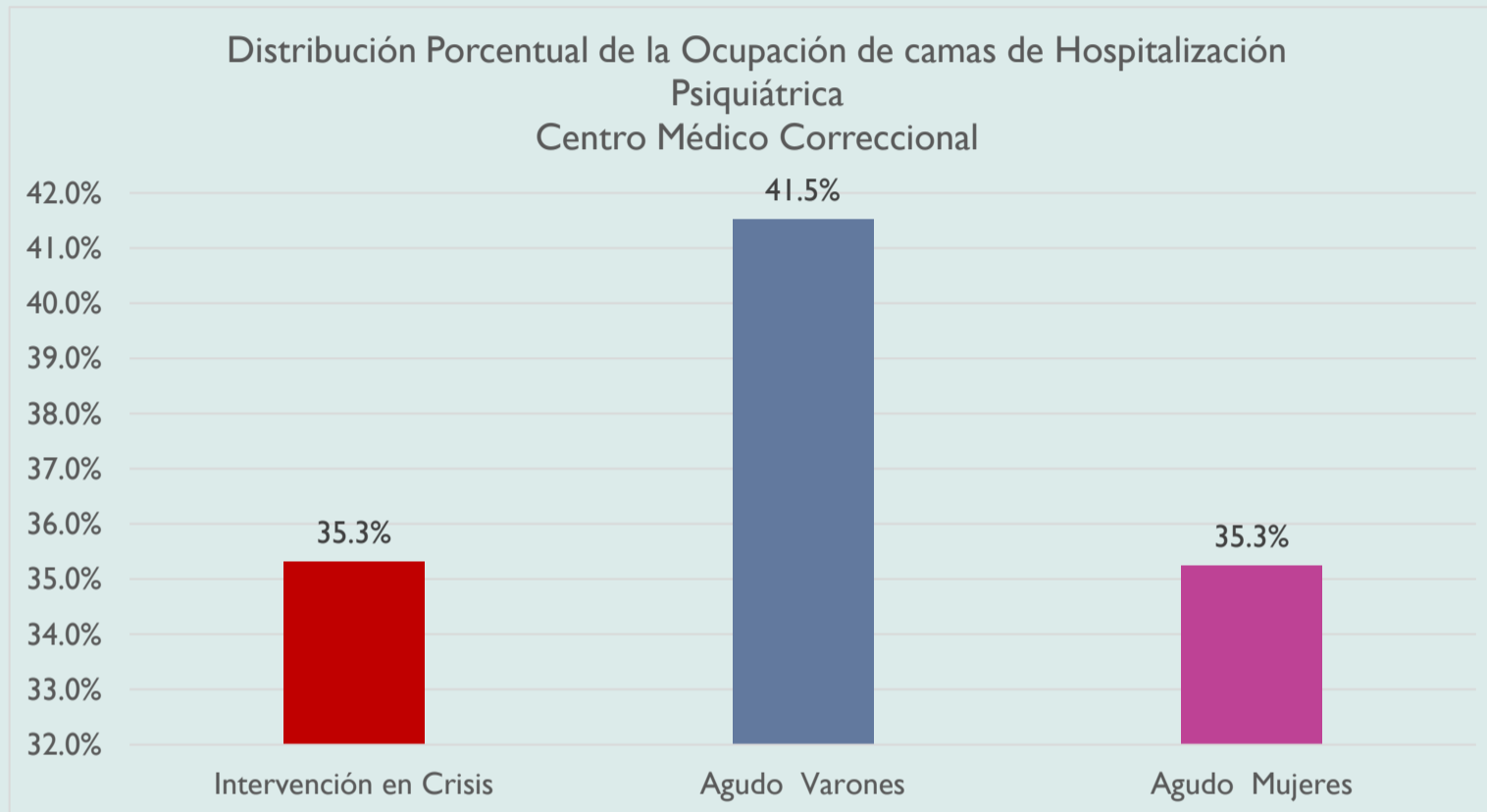
Distribución Porcentual de Ocupación
Servicios Residenciales de Tratamiento para
Trastornos Adictivos



REPORTE MENSUAL ESTADISTICAS

#REF!

Unidad de Hospitalización Psiquiátrica Centro Médico Correccional	Capacidad/Camas	Admisiones	Altas	Días Pacientes	Ocupación	Censo Promedio/Mensual
Intervención en Crisis	19	70	61	208	35.3%	7
Agudo Varones	31	-	22	399	41.5%	13
Agudo Mujeres	14	19	25	153	35.3%	5
Total	64	89	108	760	38.3%	25

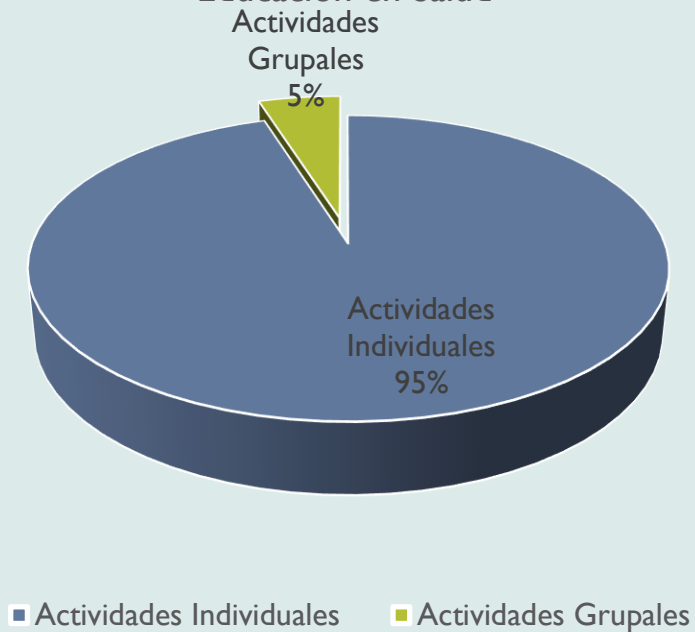


REPORTE MENSUAL ESTADISTICAS

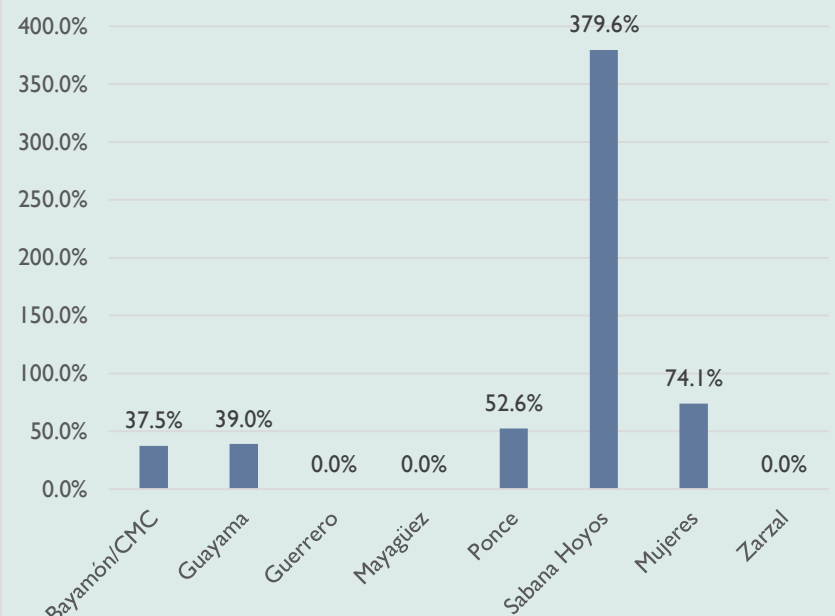
#REF!

Educación en Salud	Actividades Individuales	Actividades Grupales	Confinados Impactados	Población	Utilización/Población
Bayamón/CMC	1,302	39	843	2,248	37.5%
Guayama	113	11	471	1,208	39.0%
Guerrero	0	0	0	692	0.0%
Mayagüez	0	0	0	465	0.0%
Ponce	168	67	1,561	2,969	52.6%
Sabana Hoyos	2,758	114	2,555	673	379.6%
Mujeres	146	10	200	270	74.1%
Zarzal	178	0	0	313	0.0%
Total	4,665	241	5,630	8,838	72.8%

Distribución por ciento de Actividades de Educación en Salud



Distribución Porcentual Confinados Impactados por Educación en Salud



REPORTE MENSUAL ESTADISTICAS

Abril, 2019

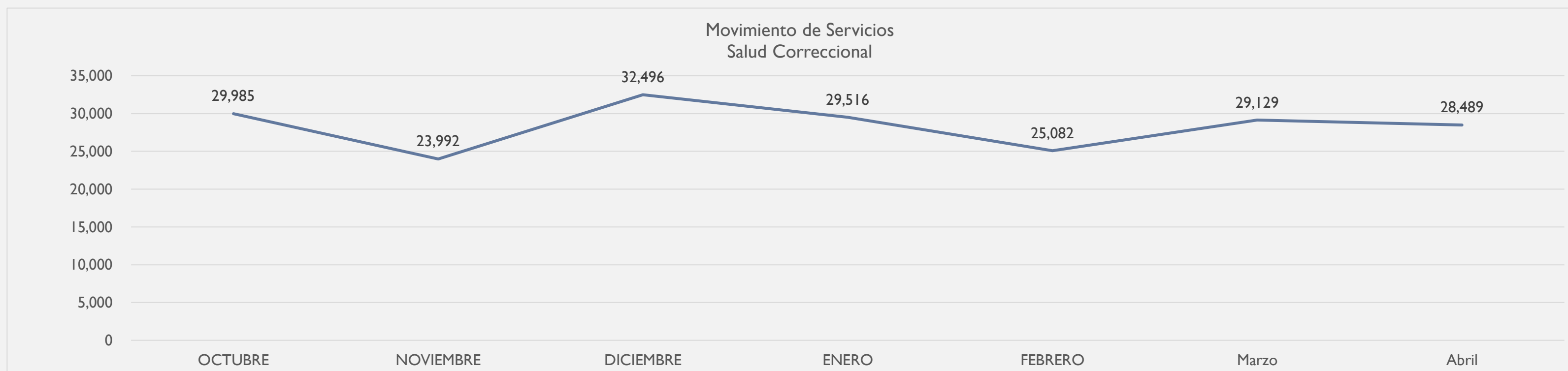
Intitucion	HIV	POBLACION	PROPORCION/POBLACIONAL
Bayamón	61	2,222	0.03
Guayama	29	1,208	0.02
Guerrero	16	692	0.02
Mayagüez	8	465	0.02
Ponce	72	2,969	0.02
Sabana Hoyos	27	673	0.04
Mujeres	5	270	0.02
Zarzal	12	313	0.04
Centro Medico Correccional	3	26	0.12
	233	8,838	0.03
Intitucion	HEP	HEP2	PROPORCION/POBLACIONAL
Bayamón	461	2,222	0.21
Guayama	334	1,208	0.28
Guerrero	346	692	0.50
Mayagüez	120	465	0.26
Ponce	769	2,969	0.26
Sabana Hoyos	194	673	0.29
Mujeres	31	270	0.11
Zarzal	90	313	0.29
Centro Medico Correccional	9	26	0.35
	2,439	8,838	0.28

RESUME MENSUAL ESTADISTICAS

SERVICIOS	CANTIDAD/VOLUMEN	POBLACION	PROPORCION SERVICIOS/POBLACION
Centro de Ingresos	573	8,838	0.06
Serviciso Ambulatorios	18,906	8,838	2.14
Educación en Salud	5,630	8,838	0.64
Servicios de Emergencia	3,123	8,838	0.35
Servicios Internos	168	8,838	0.02
Servicios Hospitalarios	89	8,838	0.01
Total	28,489	8,838	3.22

REPORTE MENSUAL ESTADISTICAS

SERVICIOS	OCTUBRE	NOVIEMBRE	DICIEMBRE	ENERO	FEBRERO	Marzo	Abril	Mayo	Junio
Centro de Ingresos	568	578	539	596	542	582	573		
Servicio Ambulatorios	21,501	16,954	22,258	18,604	17,378	19,212	18,906		
Educación en Salud	4,858	3,526	7,072	6,989	3,814	5,933	5,630		
Servicios de Emergencia	2,791	2,708	2,411	3,047	3,137	3,162	3,123		
Servicios Internos	163	133	128	159	105	140	168		
Servicios Hospitalarios	104	93	88	121	106	100	89		
	29,985	23,992	32,496	29,516	25,082	29,129	28,489		



REPORTE MENSUAL ESTADISTICAS

#REF!

Variables de Medicion	Descripcion Estadistica		
Solicitudes	Número total de solicitudes de servicios clínicos generados por los confinados durante el mes reportado.		
Atendidos	Número total de encuentros o visitas a clinicas ambulatorio, según aplique.		
Por ciento (%) de cumplimiento	Razón entre las citas programadas y las atendidas sin ningún tipo de ajuste.		
Servicios ExtraInstitucionales	Número total de confinados programado para servicios de cuidado ambulatorio en instituciones de salud de la comunidad.		
Servicios InterInstitucionales	Número total de confinados programado para servicios de cuidado ambulatorio en una de las intituciones del Sistema Correccional.		
Servicios IntraInstitucionales	Número total de citas programadas para servicios de cuidado ambulatorio en la institucion donde se mantiene confinado.		
Capacidad de camas	Se refiere a la capacidad de camas en número en el respectivo servicio de ingreso.		
Camas disponibles durante el mes	Se refiere al número total de camas disponibles en el respectivo servicio de ingreso.		
Admisiones	Se refiere al número total de detenidos/confinados admitidos en el respectivo servicio de ingreso.		
Altas	Se refiere al número total de detenidos/confinados dados de alta del respectivo servicio de ingreso.		
Días admisión	Se refiere a la suma de días admisiones generados por la admisión de los detenidos/confinados en el respectivo servicio de ingreso.		
Estadía promedio (en días)	Se refiere a la razón (ratio) entre días de servicio y del total de detenidos/confinados dados de alta o fallecidos durante el mes.		

Por ciento de ocupación	Se refiere a la razón (ratio) entre días Pacientes y el producto de Capacidad de Camas durante el respectivo mes y el número de días en el mes, multiplicado por 100. Este se presenta como por ciento.
Promedio diario de censo	Se refiere a la razón (ratio) entre los Días Pacientes y el número de días del respectivo mes.
Actividades Educativas	Se refiere al número total de actividades de educación en salud o encuentros provistos a los confinados durante el respectivo mes.